

### Negociación colectiva 2011.

A 31 de decembro de 2011 existen en Galicia 830 convenios colectivos, xa sexan vixentes ou prorrogados tacitamente, que afectan a 428.471 traballadores/as. Neste total inclúense tamén os pactos de eficacia limitada e acordos reguladores de persoal funcionario dos que se ten coñecemento.

No ano 2011 asináronse e revisáronse en Galicia 164 convenios, a cifra máis baixa dos últimos anos, afectando a 205.075 traballadoras e traballadores galegos.

Deles 51 son de sector (26 asinados e 25 revisados) e afectan a 182.439 traballadores/as, e 113 son de empresa (93 asinados e 20 revisados) e afectan a 22.636 traballadores/as.

Asináronse por primeira neste ano 17 convenios que afectan a 585 traballadores/as.

Son todos de empresa e 8 son da Coruña, 8 de Pontevedra e 1 de Ourense.

A xornada pactada nos convenios asinados e revisados en 2011 que a regulan de xeito anual situouse en 1.753,10 horas anuais.

Como é habitual a xornada foi inferior nos convenios de empresa respecto dos de sector (1.725,54 horas fronte a 1.756,28 horas).

O incremento salarial pactado nos convenios asinados e revisados este ano foi do 2,82% (o máis baixo xunto co de 2010 dos últimos once anos). Respecto da inflación deste ano, este incremento é superior ao IPC estatal que foi do 2,4% e ao IPC galego que foi do 2,5%.

No cálculo deste incremento tivéronse en conta as cláusulas de revisión salarial que recollen o 36,97% dos convenios asinados (fronte ao 45,58% de 2010) e o 53,33% dos revisados.

Tendo en conta o número de traballadores/as aos que afectan estas cláusulas, as porcentaxes son do 68,61% nos convenios asinados e o 78,68% nos revisados.

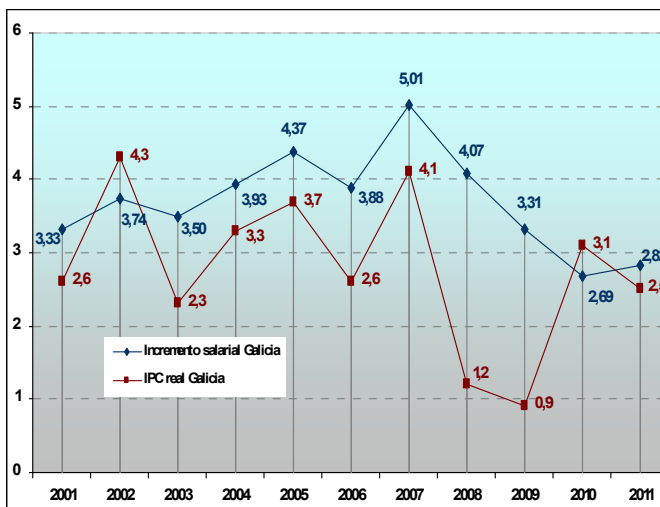
Recollen cláusula de desvinculación salarial 14 dos convenios de sector asinados este ano (53,85%), e tres dos de empresa (3,23%).

Os convenios de ámbito estatal con aplicación en Galicia asinados e revisados en 2011 foron 97 (26 de sector e 71 de empresa) e afectan a 59.453 traballadores/as.

O incremento salarial pactado foi do 2,17%, unha vez aplicadas as cláusula de revisión salarial recollidas no 46,58% dos asinados e no 66,67% dos revisados.

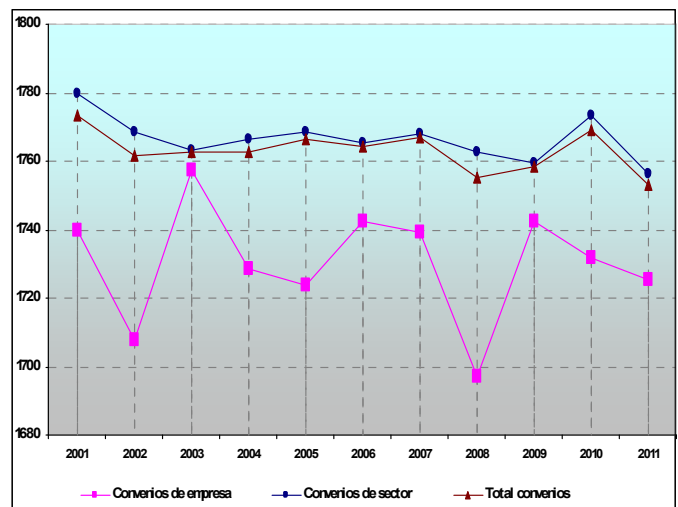
A xornada pactada foi de 1.763,47 horas.

**EVOLUCIÓN DO INCREMENTO SALARIAL PACTADO E O IPC CONVENIOS ASINADOS E REVISADOS. GALICIA. 2001 - 2011**



Fonte: Consello Galego de Relacións Laborais e INE

**EVOLUCIÓN DA XORNADA MEDIA ANUAL PACTADA CONVENIOS ASINADOS E REVISADOS. GALICIA. 2001 - 2011**



Fonte: Consello Galego de Relacións Laborais. Elaboración propia

## Negociación Colectiva. Galicia. 2011

### Estrutura global da negociación colectiva en Galicia con especificación do seu ámbito territorial. 2011

Estrutura global	C.AUTÓNOMA / INTERPROV. C.A.		A CORUÑA		LUGO		OURENSE		PONTEVEDRA		TOTAL GALICIA	
	Nº	TRABALLAD.	Nº	TRABALLAD.	Nº	TRABALLAD.	Nº	TRABALLAD.	Nº	TRABALLAD.	Nº	TRABALLAD.
Empresa	46	23.046	241	16.816	73	5.402	66	4.159	278	32.057	704	81.480
Sector	19	27.526	31	140.966	23	25.884	21	30.587	32	122.028	126	346.991
Total	65	50.572	272	157.782	96	31.286	87	34.746	310	154.085	830	428.471

Fonte: Consello Galego de Relacións Laborais. Elaboración propia. Datos a 31/12/2011

Convenios asinados e revisados (número)	Período de referencia							
	2004	2005	2006	2007	2008	2009	2010	2011
Empresa. Convenios asinados	157	168	151	154	131	131	117	93
Empresa. Convenios revisados	26	21	29	26	21	29	21	20
Sector. Convenios asinados	54	50	42	41	43	30	30	26
Sector. Convenios revisados	21	33	35	29	32	44	31	25
Total	258	272	257	250	227	234	199	164

Fonte: Consello Galego de Relacións Laborais. Elaboración propia. Datos a 31/12/2011

Convenios asinados e revisados (traballadores/as)	Período de referencia							
	2004	2005	2006	2007	2008	2009	2010	2011
Empresa. Convenios asinados	23.681	14.059	17.503	13.900	34.801	11.930	12.127	13.959
Empresa. Convenios revisados	3.695	1.862	2.627	4.283	3.303	3.897	1.301	8.677
Sector. Convenios asinados	181.941	189.207	116.096	254.081	83.432	95.558	62.658	122.917
Sector. Convenios revisados	92.114	95.493	168.874	94.970	245.338	241.551	99.333	59.522
Total	301.431	300.621	305.100	367.234	366.874	352.936	175.419	205.075

Fonte: Consello Galego de Relacións Laborais. Elaboración propia. Datos a 31/12/2011

### Convenios asinados por primeira vez. 2011

Primeiro convenio	C.AUTÓNOMA / INTERPROV. C.A.		A CORUÑA		LUGO		OURENSE		PONTEVEDRA		TOTAL GALICIA	
	Nº	TRABALLAD.	Nº	TRABALLAD.	Nº	TRABALLAD.	Nº	TRABALLAD.	Nº	TRABALLAD.	Nº	TRABALLAD.
Empresa			8	220			1	25	8	340	17	585
Sector											0	0
Total	0	0	8	220	0	0	1	25	8	340	17	585

Fonte: Consello Galego de Relacións Laborais. Elaboración propia. Datos a 31/12/2011

Xornada media pactada.	Período de referencia							
	2004	2005	2006	2007	2008	2009	2010	2011
Empresa	1.728,4	1.724,0	1.742,2	1.740,5	1.697,2	1.742,2	1.731,9	1.725,5
Sector	1.766,4	1.768,6	1.765,5	1.768,2	1.762,9	1.759,3	1.773,5	1.756,3
Galicia	1.762,7	1.776,5	1.764,0	1.766,9	1.755,3	1.758,7	1.769,3	1.753,1

Fonte: Consello Galego de Relacións Laborais. Elaboración propia. Datos a 31/12/2011

### Xornada por provincias

2011	C.AUTÓNOMA / INTERPROV. C.A.	A CORUÑA	LUGO	OURENSE	PONTEVEDRA	TOTAL GALICIA
Empresa	1.737,04	1.722,23	1.763,03	1.787,73	1.719,75	1.725,54
Sector	1.783,61	1.742,46	1.791,93	1.762,75	1.761,28	1.756,28
Total	1.766,36	1.741,74	1.790,57	1.763,25	1.753,80	1.753,10

Fonte: Consello Galego de Relacións Laborais. Elaboración propia. Datos a 31/12/2011

### Xornada por sectores de actividade. 2011

Sectores	C.AUTÓNOMA / INTERPROV. C.A.	A CORUÑA	LUGO	OURENSE	PONTEVEDRA	TOTAL
Agricultura						
Industria	1.736,16	1.750,12	1.776,52	1.766,06	1.760,82	1.760,88
Construción		1.736,85		1.740,00	1.736,19	1.736,98
Servizos	1.779,98	1.795,00	1.802,58	1.818,49	1.783,16	1.795,25

Fonte: Consello Galego de Relacións Laborais. Elaboración propia. Datos a 31/12/2011

Incremento salarial pactado (Cálculo feito tendo en conta as cláusulas de revisión salarial)	Período de referencia							
	2004	2005	2006	2007	2008	2009	2010	2011
Galicia	3,93	4,37	3,88	5,01	4,07	3,31	2,69	2,82
IPC Galicia	3,3	3,7	2,6	4,1	1,2	0,9	3,1	2,5

Fonte: Consello Galego de Relacións Laborais e INE

### Incremento salarial por sectores de actividade. 2011. (Cálculo feito tendo en conta as cláusulas de revisión salarial)

Sectores	C.AUTÓNOMA / INTERPROV. C.A.	A CORUÑA	LUGO	OURENSE	PONTEVEDRA	TOTAL
Agricultura						
Industria	2,63	2,82	2,81	1,48	3,87	3,20
Construción	3,25	2,40		2,40	2,39	2,40
Servizos	2,01	3,77	3,00	2,84	3,11	3,02
Total	2,29	2,64	2,94	2,14	3,35	2,82

Fonte: Consello Galego de Relacións Laborais. Elaboración propia. Datos a 31/12/2011

## Negociación Colectiva. Galicia. 2011

Cláusulas revisión salarial (Porcentaxe convenios)	Período de referencia							
	2004	2005	2006	2007	2008	2009	2010	2011
Convenios asinados. Galicia	54,03	59,17	46,63	48,21	60,92	40,37	45,58	36,97
Convenios revisados. Galicia	63,83	68,52	73,44	56,36	66,04	76,71	57,69	53,33

Fonte: Consello Galego de Relacións Laborais. Elaboración propia. Datos a 31/12/2011

Cláusulas revisión salarial (Porcentaxe traballadores/as)	Período de referencia							
	2004	2005	2006	2007	2008	2009	2010	2011
Convenios asinados. Galicia	85,53	93,13	54,68	78,02	70,87	40,31	38,02	68,61
Convenios revisados. Galicia	66,61	69,46	97,05	57,33	89,01	92,25	56,66	78,68

Fonte: Consello Galego de Relacións Laborais. Elaboración propia. Datos a 31/12/2011

### Convenios con Cláusulas de desvinculación salarial. Por provincias. Galicia 2006 - 2011

SECTOR	C.AUTÓNOMA / INTERPROV. C.A.		A CORUÑA		LUGO		OURENSE		PONTEVEDRA		TOTAL GALICIA	
	Nº	%	Nº	%	Nº	%	Nº	%	Nº	%	Nº	%
Ano 2006	1	50,00	7	70,00		0,00	4	30,77	5	41,67	17	40,48
Ano 2007	4	100,00	8	80,00	1	20,00	3	33,33	4	30,77	20	48,78
Ano 2008	2	40,00	7	87,50	4	44,44	1	8,33	4	44,44	18	41,86
Ano 2009	3	75,00	3	75,00		0,00	5	50,00	2	22,22	13	43,33
Ano 2010	3	75,00	5	83,33		0,00	1	12,50		0,00	9	30,00
Ano 2011	4	100,00	2	66,67	3	42,86	3	33,33	2	66,67	14	53,85

EMPRESA	C.AUTÓNOMA / INTERPROV. C.A.		A CORUÑA		LUGO		OURENSE		PONTEVEDRA		TOTAL GALICIA	
	Nº	%	Nº	%	Nº	%	Nº	%	Nº	%	Nº	%
Ano 2006		0,00		0,00		0,00		0,00	1	1,70	1	0,70
Ano 2007		0,00	1	2,30		0,00		0,00	4	6,30	5	3,20
Ano 2008		0,00		0,00		0,00		0,00		0,00	0	0,00
Ano 2009		0,00		0,00		0,00		0,00	4	6,06	4	3,05
Ano 2010		0,00	1	3,33		0,00	1	10,00	2	3,70	4	3,42
Ano 2011		0,00	1	3,33		0,00	2	20,00		0,00	3	3,23

Fonte: Consello Galego de Relacións Laborais. Elaboración propia. Datos a 31/12/2011

## Negociación Colectiva Estatal con aplicación en Galicia. 2011

(\*) Nos convenios de sector só se teñen en conta aqueles para os que non existen convenios de ámbito provincial ou autonómico en Galicia.

Convenios asinados e revisados	Convenios asinados		Convenios revisados		Total asinados e revisados	
	Nº	TRABALLADORES/AS	Nº	TRABALLADORES/AS	Nº	TRABALLADORES/AS
Empresa	60	12.072	11	1.712	71	13.784
Sector	13	21.981	13	23.688	26	45.669
Total	73	34.053	24	25.400	97	59.453

Fonte: Consello Galego de Relacións Laborais. Elaboración propia. Datos a 31/12/2011

Incremento salarial pactado. Ano 2011 (Cálculo feito tendo en conta as cláusulas de revisión salarial)	Convenios asinados		Convenios revisados		Total
	Sector	Empresa	Sector	Empresa	
	1,55	1,92	2,78	2,77	

Fonte: Consello Galego de Relacións Laborais. Elaboración propia. Datos a 31/12/2011

Incremento salarial pactado por sectores de actividade. Ano 2011	Agricultura	Industria	Construción	Servizos	Total
			2,71	2,83	2,04

Fonte: Consello Galego de Relacións Laborais. Elaboración propia. Datos a 31/12/2011

### Convenios asinados e revisados con Cláusulas de revisión salarial. Ano 2011

	Convenios asinados					Convenios revisados			
	Nº Convenios	%	TRABALLAD.	%		Nº Convenios	%	TRABALLAD.	%
Empresa	26	43,33%	7.648	63,35%	Empresa	6	54,55%	1.511	88,26%
Sector	8	61,54%	10.993	50,01%	Sector	10	76,92%	12.830	54,16%
Total	34	46,58%	18.641	54,74%	Total	16	66,67%	14.341	56,46%

Fonte: Consello Galego de Relacións Laborais. Elaboración propia. Datos a 31/12/2011

### Xornada pactada. Total e por sectores de actividade. Ano 2011

	Agrario	Non agrario			Total
	Agricultura	Industria	Construción	Servizos	
Empresa		1.735,67	1.714,10	1.756,74	1.752,12
Sector		1.758,60		1.770,00	1.766,95
Total		1.757,46	1.714,10	1.766,46	1.763,47

Fonte: Consello Galego de Relacións Laborais. Elaboración propia. Datos a 31/12/2011

## PRINCIPAIS INDICADORES ECONÓMICOS DE GALICIA

Fonte: Extraído da web do IGE (<http://www.ige.eu>)

Actividade		Unidade	Período de referencia							
PIB en volumen	Fonte	%(T/T-4)	2009	2010	2011*	3T10	4T10	1T11	2T11	3T11
Galicia	IGE		-3,1	0,1	0,7	0,7	0,5	0,8	0,6	0,6
España	INE		-3,7	-0,1	0,8	0,4	0,7	0,9	0,8	0,8
UE-27	Eurostat		-4,2	1,9	1,8	2,4	2,2	2,4	1,7	1,4
Producción industrial	Fonte	%(M/M-12)	2009	2010	2011*	xull-11	ago-11	set-11	out-11	nov-11
Galicia	INE		-15,2	-0,1	-7,0	-15,4	-11,7	-9,9	-0,4	-7,1
España	INE		-16,2	0,9	-1,4	-5,2	0,3	-1,4	-4,5	-7,0
UE-27 (2)	Eurostat		-13,6	6,8	3,7	3,6	4,7	2,1	1,0	-0,2
Cifra de negocio de servizos	Fonte	%(M/M-12)	2009	2010	2011*	xull-11	ago-11	set-11	out-11	nov-11
Galicia	INE		-9,8	1,0	0,2	-1,1	1,2	0,3	-3,7	-4,4
España	INE		-13,7	0,9	-1,0	-0,2	1,1	-0,8	-2,8	-2,6
Traballo		Unidade	Período de referencia							
Ocupados	Fonte	%(T/T-4)	2009	2010	2011*	4T10	1T11	2T11	3T11	4T11
Galicia	IGE-INE		-4,1	-4,4	-1,5	-4,0	-1,5	-0,2	-2,8	-
España	INE		-6,8	-2,3	-2,0	-1,3	-1,3	-0,9	-2,1	-3,3
UE-27	Eurostat		-1,7	-0,5	0,4	0,0	0,6	0,5	0,2	-
Taxa de paro	Fonte	%	2009	2010	2011*	4T10	1T11	2T11	3T11	4T11
Galicia	IGE-INE		12,6	15,4	17,1	15,7	17,3	16,7	17,2	-
España	INE		18,0	20,1	21,6	20,3	21,3	20,9	21,5	22,8
UE-27	Eurostat		9,0	9,7	9,6	9,6	9,9	9,4	9,4	-
Afiliacións	Fonte	%(M/M-12)	2009	2010	2011	ago-11	set-11	out-11	nov-11	dec-11
Galicia	MTAS		-4,0	-2,1	-2,6	-2,7	-2,9	-2,9	-3,1	-3,1
España	MTAS		-5,8	-2,0	-1,3	-1,2	-1,3	-1,7	-2,1	-2,0
Parados rexistrados	Fonte	%(M/M-12)	2009	2010	2011	ago-11	set-11	out-11	nov-11	dec-11
Galicia	SPE		26,9	9,7	6,7	6,2	7,8	8,2	9,4	8,8
España	SPE		43,5	11,4	4,8	4,1	5,2	6,7	7,5	7,9
Demanda, mercados e prezos		Unidade	Período de referencia							
Gasto en consumo final dos fogares e ISFLSF	Fonte	%(T/T-4)	2009	2010	2011*	3T10	4T10	1T11	2T11	3T11
Galicia	IGE		-2,3	-0,4	-1,3	-0,6	-0,6	-0,9	-1,6	-1,4
España	INE		-4,3	0,8	0,2	0,8	0,8	0,5	-0,3	0,4
UE-27	Eurostat		-1,7	1,0	0,4	1,2	1,1	0,8	0,2	0,0
Formación bruta de capital (FBC)	Fonte	%(T/T-4)	2009	2010	2011*	3T10	4T10	1T11	2T11	3T11
Galicia	IGE		-10,0	-6,2	-5,0	-6,9	-6,9	-5,1	-5,3	-4,5
España	INE		-16,5	-6,1	-4,5	-5,2	-5,0	-4,5	-5,0	-4,0
UE-27	Eurostat		-16,9	3,8	3,8	5,7	6,6	5,2	3,6	2,6
Exportacións	Fonte	%(M/M-12)	2009	2010	2011*	xull-11	ago-11	set-11	out-11	nov-11
Galicia	AEAT		-12,6	10,2	19,4	1,5	21,3	-19,6	44,3	43,5
España	AEAT		-16,4	17,4	16,3	13,8	20,0	11,8	11,5	13,4
Importacións	Fonte	%(M/M-12)	2009	2010	2011*	xull-11	ago-11	set-11	out-11	nov-11
Galicia	AEAT		-16,6	6,9	3,1	-18,8	6,4	8,8	-14,4	1,8
España	AEAT		-26,4	14,2	10,4	-1,9	17,5	11,8	9,2	5,3
Custos laborais	Fonte	%(T/T-4)	2009	2010	2011*	3T10	4T10	1T11	2T11	3T11
Galicia	INE		3,5	2,3	0,6	-0,6	3,2	0,5	-0,2	1,6
España	INE		3,5	0,4	1,0	-0,3	-0,3	0,8	0,8	1,5
UE-27 (2)	Eurostat		2,5	1,6	2,7	1,3	1,9	2,1	3,2	2,6
Confianza do consumidor	Fonte	Saldo (±100)	2009	2010	2011	4T10	1T11	2T11	3T11	4T11
Galicia	IGE		-34,7	-24,0	-24,9	-25,5	-23,2	-20,2	-20,0	-36,0
España	CE		-27,3	-21,9	-16,8	-22,1	-20,4	-15,2	-14,3	-17,4
UE-27	CE		-22,0	-13,4	-15,5	-12,4	-13,3	-11,5	-15,8	-21,3
Índice de prezos ao consumo. IPC	Fonte	%(M/M-12)	Período de referencia							
Galicia	INE		2008	2009	2010	ago-11	set-11	out-11	nov-11	dec-11
España	INE		1,2	0,9	3,1	3,2	3,4	3,2	3,1	2,5
			1,4	0,8	3,0	3,0	3,1	3,0	2,9	2,4
Outros indicadores		Unidade	Período de referencia							
Tipo de cambio	Fonte		2010	2011	2012*	24/01/2012	25/01/2012	26/01/2012	27/01/2012	
USD/EUR	BCE		1,3258	1,3920	1,2881	1,3003	1,2942	1,3145	1,3145	
JPY/EUR	BCE		116,27	110,96	99,20	100,89	101,02	101,98	101,18	
GBP/EUR	BCE		0,8579	0,8679	0,8318	0,83460	0,83205	0,83800	0,83685	
Tipo oficial de xuro	Fonte	%	2010	2011	2012*	13/04/2011	13/07/2011	09/11/2011	14/12/2011	
De intervención	BCE		1,00	1,00	1,00	1,25	1,50	1,25	1,00	
Tipo de referencia	Fonte	%	2010	2011	2012*	24/01/2012	25/01/2012	26/01/2012	27/01/2012	
EURIBOR 12M	EBF		1,3258	2,008	1,845	1,784	1,779	1,773	1,768	
Prezo crú de petróleo Brent	Fonte	USD/Barril	2010	2011	2012*	24/01/2012	25/01/2012	26/01/2012	27/01/2012	
	MEH		79,59	111,36	110,38	108,45	108,59	109,30	110,41	

\* no que vai de ano agás o tipo oficial de xuro, que reflicte o último dato  
(2) Correxidos de efecto calendario

# Consello Galego de Relacións Laborais

[http://cgri.xunta.es/g\\_necol2.html](http://cgri.xunta.es/g_necol2.html)

Algalia de Abaixo, 24 - 15781 Santiago de Compostela - Teléfono 981 541 601 - Fax 981 541 610