

Negociación colectiva marzo 2012.

A 15 de marzo de 2012 existen en Galicia 831 convenios colectivos, xa sexan vixentes ou prorrogados tacitamente, que afectan a 428.714 traballadores/as. Neste total inclúense tamén os pactos de eficacia limitada e acordos reguladores de persoal funcionario dos que se ten coñecemento.

No que vai de ano asináronse e revisáronse en Galicia 33 convenios (23 asinados e 10 revisados), afectando a 9.996 traballadoras e traballadores galegos.

Deles 6 son de sector (1 asinado e 5 revisados) e afectan a 7.052 traballadores/as, e 27 son de empresa (22 asinados e 5 revisados) e afectan a 2.944 traballadores/as.

Asinouse por primeira neste ano 1 convenio de empresa en Pontevedra que afecta a 161 traballadores/as.

A xornada pactada nos convenios asinados e revisados ata marzo que a regulan de xeito anual situouse en 1.769,97 horas anuais.

Como é habitual a xornada foi inferior nos convenios de empresa respecto dos de sector (1.735,20 horas fronte a 1.795,44 horas).

O incremento salarial pactado nos convenios asinados e revisados no que vai de ano foi do 2,21%. Respecto da inflación, este incremento é superior ao IPC estatal do mes de febreiro que foi do 2,0% e ao IPC galego que foi do 2,1%.

Teñen cláusulas de revisión salarial o 26,09% dos convenios asinados ata o momento e o 40,00% dos revisados.

Tendo en conta o número de traballadores/as aos que afectan estas cláusulas, as porcentaxes son do 33,39% nos convenios asinados e o 29,66% nos revisados.

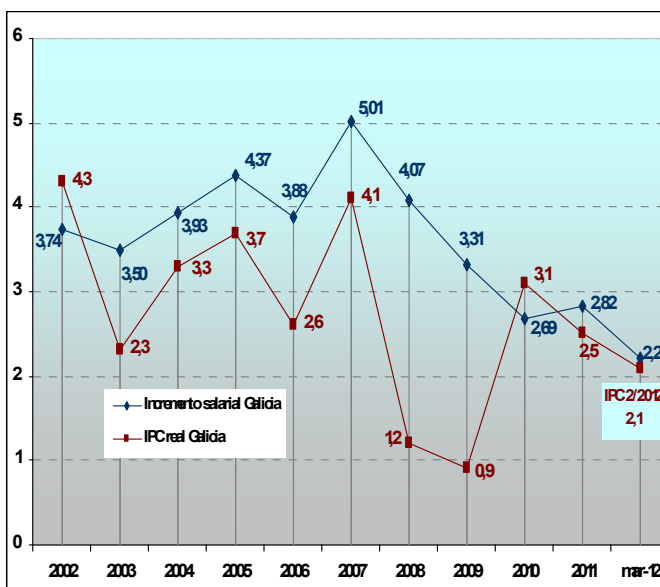
Recollen cláusula de desvinculación salarial 6 dos convenios de empresa asinados no que vai de ano (27,27%).

Os convenios de ámbito estatal con aplicación en Galicia asinados e revisados ata o momento foron 23 (16 de empresa e 7 de sector) e afectan a 12.115 traballadores/as.

O incremento salarial pactado foi do 1,10%, recollendo cláusula de revisión salarial o 44,44% dos convenios asinados e o 60% dos revisados.

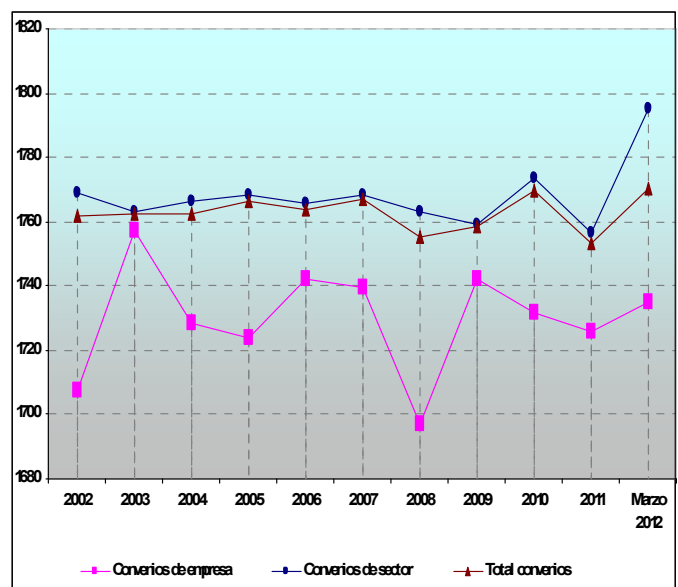
A xornada pactada foi de 1.769,08 horas.

EVOLUCIÓN DO INCREMENTO SALARIAL PACTADO E O IPC CONVENIOS ASINADOS E REVISADOS. GALICIA. 2002 - Marzo 2012



Fonte: Consello Galego de Relacións Laborais e INE

EVOLUCIÓN DA XORNADA MEDIA ANUAL PACTADA CONVENIOS ASINADOS E REVISADOS. GALICIA. 2002 - Marzo 2012



Fonte: Consello Galego de Relacións Laborais. Elaboración propia

Negociación Colectiva. Galicia. Marzo 2012

Estrutura global da negociación colectiva en Galicia con especificación do seu ámbito territorial. Marzo 2012

Estrutura global	C.AUTÓNOMA / INTERPROV. C.A.		A CORUÑA		LUGO		OURENSE		PONTEVEDRA		TOTAL GALICIA	
	Nº	TRABALLAD.	Nº	TRABALLAD.	Nº	TRABALLAD.	Nº	TRABALLAD.	Nº	TRABALLAD.	Nº	TRABALLAD.
Empresa	46	23.046	241	16.801	73	5.393	66	4.215	279	32.241	705	81.696
Sector	19	27.553	31	140.966	23	25.884	21	30.587	32	122.028	126	347.018
Total	65	50.599	272	157.767	96	31.277	87	34.802	311	154.269	831	428.714

Fonte: Consello Galego de Relacións Laborais. Elaboración propia. Datos a 15/03/2012

Convenios asinados e revisados (número)	Período de referencia							
	2005	2006	2007	2008	2009	2010	2011	Marzo 2012
Empresa. Convenios asinados	168	151	154	131	131	117	93	22
Empresa. Convenios revisados	21	29	26	21	29	21	20	5
Sector. Convenios asinados	50	42	41	43	30	30	26	1
Sector. Convenios revisados	33	35	29	32	44	31	25	5
Total	272	257	250	227	234	199	164	33

Fonte: Consello Galego de Relacións Laborais. Elaboración propia. Datos a 15/03/2012

Convenios asinados e revisados (traballadores/as)	Período de referencia							
	2005	2006	2007	2008	2009	2010	2011	Marzo 2012
Empresa. Convenios asinados	14.059	17.503	13.900	34.801	11.930	12.127	13.959	2.653
Empresa. Convenios revisados	1.862	2.627	4.283	3.303	3.897	1.301	8.677	291
Sector. Convenios asinados	189.207	116.096	254.081	83.432	95.558	62.658	122.917	782
Sector. Convenios revisados	95.493	168.874	94.970	245.338	241.551	99.333	59.522	6.270
Total	300.621	305.100	367.234	366.874	352.936	175.419	205.075	9.996

Fonte: Consello Galego de Relacións Laborais. Elaboración propia. Datos a 15/03/2012

Convenios asinados por primeira vez. Marzo 2012

Primeiro convenio	C.AUTÓNOMA / INTERPROV. C.A.		A CORUÑA		LUGO		OURENSE		PONTEVEDRA		TOTAL GALICIA	
	Nº	TRABALLAD.	Nº	TRABALLAD.	Nº	TRABALLAD.	Nº	TRABALLAD.	Nº	TRABALLAD.	Nº	TRABALLAD.
Empresa									1	161	1	161
Sector											0	0
Total	0	0	0	0	0	0	0	0	1	161	1	161

Fonte: Consello Galego de Relacións Laborais. Elaboración propia. Datos a 15/03/2012

Xornada media pactada.	Período de referencia							
	2005	2006	2007	2008	2009	2010	2011	Marzo 2012
Empresa	1.724,0	1.742,2	1.740,5	1.697,2	1.742,2	1.731,9	1.725,5	1.735,2
Sector	1.768,6	1.765,5	1.768,2	1.762,9	1.759,3	1.773,5	1.756,3	1.795,4
Galicia	1.776,5	1.764,0	1.766,9	1.755,3	1.758,7	1.769,3	1.753,1	1.770,0

Fonte: Consello Galego de Relacións Laborais. Elaboración propia. Datos a 15/03/2012

Xornada por provincias

Marzo 2012	C.AUTÓNOMA / INTERPROV. C.A.	A CORUÑA	LUGO	OURENSE	PONTEVEDRA	TOTAL GALICIA
Empresa		1.748,96	1.794,58	1.696,00	1.738,20	1.735,20
Sector	1.800,00			1.794,21		1.795,44
Total	1.800,00	1.748,96	1.794,58	1.782,28	1.738,20	1.769,97

Fonte: Consello Galego de Relacións Laborais. Elaboración propia. Datos a 15/03/2012

Xornada por sectores de actividade. Marzo 2012

Sectores	C.AUTÓNOMA / INTERPROV. C.A.	A CORUÑA	LUGO	OURENSE	PONTEVEDRA	TOTAL
Agricultura						
Industria		1.748,96	1.793,00	1.737,04	1.742,23	1.741,67
Construción						
Servizos	1.800,00		1.800,00	1.820,00	1.720,36	1.803,20

Fonte: Consello Galego de Relacións Laborais. Elaboración propia. Datos a 15/03/2012

Incremento salarial pactado	Período de referencia							
	2005	2006	2007	2008	2009	2010	2011	Marzo 2012
Galicia	4,37	3,88	5,01	4,07	3,31	2,69	2,82	2,21
IPC Galicia	3,7	2,6	4,1	1,2	0,9	3,1	2,5	2,1

Fonte: Consello Galego de Relacións Laborais e INE

(1) O dato do IPC que figura é o de febreiro-2012

Incremento salarial por sectores de actividade. Marzo 2012

Sectores	C.AUTÓNOMA / INTERPROV. C.A.	A CORUÑA	LUGO	OURENSE	PONTEVEDRA	TOTAL
Agricultura						
Industria	2,40	3,26	3,40	2,33	1,47	2,28
Construción						
Servizos	3,30		0,83	0,98	1,12	2,04
Total	2,66	3,26	2,16	1,85	1,40	2,21

Fonte: Consello Galego de Relacións Laborais. Elaboración propia. Datos a 15/03/2012

Negociación Colectiva. Galicia. Marzo 2012

Cláusulas revisión salarial (Porcentaxe convenios)	Período de referencia							
	2005	2006	2007	2008	2009	2010	2011	Marzo 2012
Convenios asinados. Galicia	59,17	46,63	48,21	60,92	40,37	45,58	36,97	26,09
Convenios revisados. Galicia	68,52	73,44	56,36	66,04	76,71	57,69	53,33	40,00

Fonte: Consello Galego de Relacións Laborais. Elaboración propia. Datos a 15/03/2012

Cláusulas revisión salarial (Porcentaxe traballadores/as)	Período de referencia							
	2005	2006	2007	2008	2009	2010	2011	Marzo 2012
Convenios asinados. Galicia	93,13	54,68	78,02	70,87	40,31	38,02	68,61	33,39
Convenios revisados. Galicia	69,46	97,05	57,33	89,01	92,25	56,66	78,68	29,66

Fonte: Consello Galego de Relacións Laborais. Elaboración propia. Datos a 15/03/2012

Convenios con Cláusulas de desvinculación salarial. Por provincias. Galicia 2006 - 2011												
SECTOR	C.AUTÓNOMA / INTERPROV. C.A.		A CORUÑA		LUGO		OURENSE		PONTEVEDRA		TOTAL GALICIA	
	Nº	%	Nº	%	Nº	%	Nº	%	Nº	%	Nº	%
Ano 2007	4	100,00	8	80,00	1	20,00	3	33,33	4	30,77	20	48,78
Ano 2008	2	40,00	7	87,50	4	44,44	1	8,33	4	44,44	18	41,86
Ano 2009	3	75,00	3	75,00		0,00	5	50,00	2	22,22	13	43,33
Ano 2010	3	75,00	5	83,33		0,00	1	12,50		0,00	9	30,00
Ano 2011	4	100,00	2	66,67	3	42,86	3	33,33	2	66,67	14	53,85
Marzo 2012		0,00									0	0,00

EMPRESA	C.AUTÓNOMA / INTERPROV. C.A.		A CORUÑA		LUGO		OURENSE		PONTEVEDRA		TOTAL GALICIA	
	Nº	%	Nº	%	Nº	%	Nº	%	Nº	%	Nº	%
Ano 2007		0,00	1	2,30		0,00		0,00	4	6,30	5	3,20
Ano 2008		0,00		0,00		0,00		0,00		0,00	0	0,00
Ano 2009		0,00		0,00		0,00		0,00	4	6,06	4	3,05
Ano 2010		0,00	1	3,33		0,00	1	10,00	2	3,70	4	3,42
Ano 2011		0,00	1	3,33		0,00	2	20,00		0,00	3	3,23
Marzo 2012			1	33,33	1	33,33	1	50,00	3	21,43	6	27,27

Fonte: Consello Galego de Relacións Laborais. Elaboración propia. Datos a 15/03/2012

Negociación Colectiva Estatal con aplicación en Galicia. Marzo 2012

(*) Nos convenios de sector só se teñen en conta aqueles para os que non existen convenios de ámbito provincial ou autonómico en Galicia.

Convenios asinados e revisados	Convenios asinados		Convenios revisados		Total asinados e revisados	
	Nº	TRABALLADORES/AS	Nº	TRABALLADORES/AS	Nº	TRABALLADORES/AS
Empresa	15	6.041	1	94	16	6.135
Sector	3	2.978	4	3.002	7	5.980
Total	18	9.019	5	3.096	23	12.115

Fonte: Consello Galego de Relacións Laborais. Elaboración propia. Datos a 15/03/2012

Incremento salarial pactado. Marzo 2012	Convenios asinados		Convenios revisados		Total
	Sector	Empresa	Sector	Empresa	
		1,12	0,65	2,05	2,00

Fonte: Consello Galego de Relacións Laborais. Elaboración propia. Datos a 15/03/2012

Incremento salarial pactado por sectores de actividade. Marzo 2012	Agricultura	Industria	Construción	Servizos	Total
			1,43		1,07

Fonte: Consello Galego de Relacións Laborais. Elaboración propia. Datos a 15/03/2012

Convenios asinados e revisados con Cláusulas de revisión salarial. Marzo 2012									
	Convenios asinados					Convenios revisados			
	Nº Convenios	%	TRABALLAD.	%		Nº Convenios	%	TRABALLAD.	%
Empresa	7	46,67%	5.027	83,21%	Empresa	1	100,00%	94	100,00%
Sector	1	33,33%	137	4,60%	Sector	2	50,00%	952	31,71%
Total	8	44,44%	5.164	57,26%	Total	3	60,00%	1.046	33,79%

Fonte: Consello Galego de Relacións Laborais. Elaboración propia. Datos a 15/03/2012

Xornada pactada. Total e por sectores de actividade. Marzo 2012					
	Agrario		Non agrario		Total
	Agricultura	Industria	Construción	Servizos	
Empresa		1.753,27		1.783,05	1.779,40
Sector		1.753,84		1.758,25	1.757,78
Total		1.753,52		1.771,10	1.769,08

Fonte: Consello Galego de Relacións Laborais. Elaboración propia. Datos a 15/03/2012

PRINCIPAIS INDICADORES ECONÓMICOS DE GALICIA

Fonte: Extraído da web do IGE (<http://www.ige.es>)

Actividade		Unidade	Período de referencia							
PIB en volumen	Fonte	% (T/T-4)	2009	2010	2011	4T10	1T11	2T11	3T11	4T11
Galicia	IGE		-3,1	0,1	0,5	0,5	0,8	0,5	0,6	0,3
España	INE		-3,7	-0,1	0,7	0,7	0,9	0,8	0,8	0,3
UE-27	Eurostat		-4,2	2,0	1,6	2,2	2,4	1,6	1,4	0,9
Producción industrial	Fonte	% (M/M-12)	2010	2011	2012*	set-11	out-11	nov-11	dec-11	xan-12
Galicia	INE		-0,1	-7,1	-9,2	-9,9	-0,2	-6,5	-8,5	-9,2
España	INE		0,9	-1,8	-2,4	-1,4	-4,5	-7,0	-6,9	-2,4
UE-27 (2)	Eurostat		6,8	3,3	-1,1	2,0	1,0	0,2	-1,0	-1,1
Cifra de negocio de servizos	Fonte	% (M/M-12)	2010	2011	2012*	set-11	out-11	nov-11	dec-11	xan-12
Galicia	INE		1,0	-0,1	-	0,3	-3,9	-4,6	-3,2	-
España	INE		0,9	-1,4	-1,0	-0,9	-2,8	-2,7	-4,6	-1,0
Traballo		Unidade	Período de referencia							
Ocupados	Fonte	% (T/T-4)	2009	2010	2011	4T10	1T11	2T11	3T11	4T11
Galicia	IGE-INE		-4,1	-4,4	-1,6	-4,0	-1,5	-0,2	-2,8	-1,8
España	INE		-6,8	-2,3	-2,0	-1,3	-1,3	-0,9	-2,1	-3,3
UE-27	Eurostat		-1,7	-0,5	0,4	0,0	0,6	0,5	0,2	-
Taxa de paro	Fonte	%	2009	2010	2011	4T10	1T11	2T11	3T11	4T11
Galicia	IGE-INE		12,6	15,4	17,4	15,7	17,3	16,7	17,2	18,3
España	INE		18,0	20,1	21,6	20,3	21,3	20,9	21,5	22,8
UE-27	Eurostat		9,0	9,7	9,7	9,6	9,9	9,4	9,5	9,9
Afiliacións	Fonte	% (M/M-12)	2010	2011	2012*	out-11	nov-11	dec-11	xan-12	feb-12
Galicia	MTAS		-2,1	-2,6	-3,6	-2,9	-3,1	-3,1	-3,5	-3,7
España	MTAS		-2,0	-1,3	-2,5	-1,7	-2,1	-2,0	-2,4	-2,6
Parados rexistrados	Fonte	% (M/M-12)	2010	2011	2012*	out-11	nov-11	dec-11	xan-12	feb-12
Galicia	SPE		9,7	6,7	10,5	8,2	9,4	8,8	10,4	10,6
España	SPE		11,4	4,8	9,2	6,7	7,5	7,9	8,7	9,6
Demanda, mercados e prezos		Unidade	Período de referencia							
Gasto en consumo final dos fogares e ISFLSF	Fonte	% (T/T-4)	2009	2010	2011	4T10	1T11	2T11	3T11	4T11
Galicia	IGE		-3,1	-1,8	-1,9	-2,0	-2,0	-2,4	-1,9	-1,4
España	INE		-4,3	0,8	-0,1	0,8	0,4	-0,3	0,5	-1,1
UE-27	Eurostat		-1,7	1,0	0,2	1,1	0,8	0,3	0,1	-0,4
Formación bruta de capital (FBC)	Fonte	% (T/T-4)	2009	2010	2011	4T10	1T11	2T11	3T11	4T11
Galicia	IGE		-10,0	-6,2	-4,2	-7,4	-6,3	-5,0	-3,6	-1,8
España	INE		-16,5	-6,1	-5,2	-5,0	-4,8	-5,4	-4,2	-6,6
UE-27	Eurostat		-17,0	4,0	2,0	6,6	4,9	2,5	1,2	-0,5
Exportacións	Fonte	% (M/M-12)	2010	2011	2012*	set-11	out-11	nov-11	dec-11	xan-12
Galicia	AEAT		6,8	17,6	-29,5	-20,8	35,6	27,9	5,7	-29,5
España	AEAT		16,8	14,8	3,9	10,5	13,1	13,5	8,1	3,9
Importacións	Fonte	% (M/M-12)	2010	2011	2012*	set-11	out-11	nov-11	dec-11	xan-12
Galicia	AEAT		4,1	2,4	-18,2	5,4	4,9	-3,2	-7,7	-18,2
España	AEAT		16,5	8,7	-3,1	10,7	10,0	4,1	1,9	-3,1
Custos laborais	Fonte	% (T/T-4)	2009	2010	2011	4T10	1T11	2T11	3T11	4T11
Galicia	INE		3,5	2,3	0,6	3,2	0,5	-0,2	1,6	0,7
España	INE		3,5	0,4	1,2	-0,3	0,8	0,8	1,5	1,6
UE-27 (2)	Eurostat		2,4	1,7	2,7	1,9	2,1	3,2	2,6	2,8
Confianza do consumidor	Fonte	Saldo (±100)	2009	2010	2011	4T10	1T11	2T11	3T11	4T11
Galicia	IGE		-34,7	-24,0	-24,9	-25,5	-23,2	-20,2	-20,0	-36,0
España	CE		-27,3	-21,9	-16,8	-22,1	-20,4	-15,2	-14,3	-17,4
UE-27	CE		-22,0	-13,4	-15,5	-12,4	-13,3	-11,5	-15,8	-21,3
Índice de prezos ao consumo. IPC		Unidade	Período de referencia							
	Fonte	% (M/M-12)	2009	2010	2011	out-11	nov-11	dec-11	xan-12	feb-12
Galicia	INE		0,9	3,1	2,5	3,2	3,1	2,5	2,2	2,1
España	INE		0,8	3,0	2,4	3,0	2,9	2,4	2,0	2,0
Outros indicadores		Unidade	Período de referencia							
Tipo de cambio	Fonte		2010	2011	2012*	19/03/2012	20/03/2012	21/03/2012	22/03/2012	23/03/2012
USD/EUR	BCE		1,3258	1,392	1,3091	1,3150	1,3198	1,3225	1,3167	1,3242
JPY/EUR	BCE		116,27	110,96	103,49	109,73	110,48	111,11	109,40	109,10
GBP/EUR	BCE		0,8579	0,8679	0,8344	0,82845	0,83220	0,83495	0,83330	0,83630
Tipo oficial de xuro	Fonte	%	2010	2011	2012*	13/04/2011	13/07/2011	09/11/2011	14/12/2011	
De intervención	BCE		1,00	1,00	1,00	1,25	1,50	1,25	1,00	
Tipo de referencia	Fonte	%	2010	2011	2012*	19/03/2012	20/03/2012	21/03/2012	22/03/2012	23/03/2012
EURIBOR 12M	EBF		1,3258	2,008	1,691	1,485	1,474	1,464	1,455	1,448
Prezo crú de petróleo Brent	Fonte	USD/Barril	2010	2011	2012*	19/03/2012	20/03/2012	21/03/2012	22/03/2012	23/03/2012
	MEH		79,59	111,36	118,00	126,02	124,47	124,22	122,46	125,34

* no que vai de ano agás o tipo oficial de xuro, que reflicte o último dato
(2) Correxidos de efecto calendario

Consello Galego de Relacións Laborais

http://cgrl.xunta.es/g_necol2.html

Algalia de Abaixo, 24 - 15781 Santiago de Compostela - Teléfono 981 541 601 - Fax 981 541 610