

Negociación colectiva outubro 2012.

A 15 de outubro de 2012 existen en Galicia 840 convenios colectivos, xa sexan vixentes ou prorrogados tacitamente, que afectan a 429.713 traballadores/as. Neste total inclúense tamén os pactos de eficacia limitada e acordos reguladores de persoal funcionario dos que se ten coñecemento.

No que vai de ano asináronse en Galicia 84 convenios, a cifra máis baixa dos últimos dez anos, afectando a 27.518 traballadoras e traballadores galegos.

Deles 6 son de sector (fronte a 24 nas mesmas datas de 2011) e afectan a 13.927 traballadores/as, e 78 son de empresa e afectan a 13.591 traballadores/as.

Asináronse por primeira vez neste ano 12 convenios que afectan a 1.203 traballadores/as. Son todos de empresa e 1 é de ámbito autonómico, 5 son da Coruña, 1 de Lugo e 5 de Pontevedra.

A xornada pactada nos convenios asinados e revisados ata outubro que a regulan de xeito anual situouse en 1.764,49 horas anuais.

Como é habitual a xornada foi inferior nos convenios de empresa respecto dos de sector (1.724,77 horas fronte a 1.784,73 horas).

O incremento salarial pactado nos convenios asinados e revisados no que vai de ano foi do 1,52% (o máis baixo desde que existen rexistros neste Consello). Respecto da inflación, este incremento é inferior ao IPC estatal do mes de setembro que foi do 3,4% e ao IPC galego que foi do 3,3%.

Teñen cláusulas de revisión salarial o 33,33% dos convenios asinados ata o momento e o 51,72% dos revisados.

Tendo en conta o número de traballadores/as aos que afectan estas cláusulas, as porcentaxes son do 47,89% nos convenios asinados e o 68,70% nos revisados.

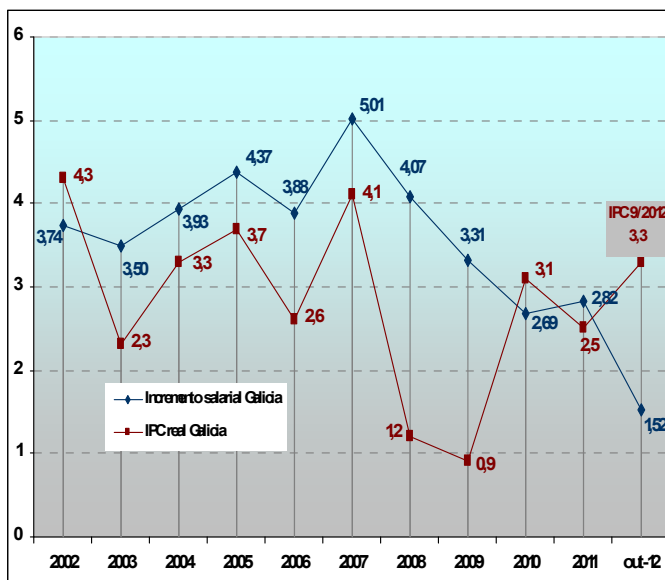
Recollen cláusula de desvinculación salarial 13 dos convenios de empresa asinados (16,67%) e 2 dos de sector (33,33%).

Os convenios de ámbito estatal con aplicación en Galicia asinados ata o momento foron 66 e afectan a 35.077 traballadores/as. Deles 51 son de empresa e 15 de sector.

O incremento salarial pactado foi do 0,92%, recollendo cláusula de revisión salarial o 34,85% dos convenios asinados e o 61,11% dos revisados.

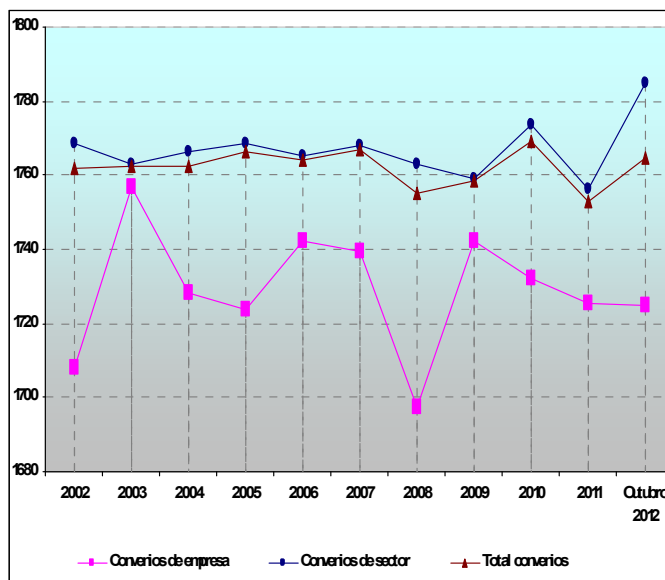
A xornada pactada foi de 1.757,47 horas.

EVOLUCIÓN DO INCREMENTO SALARIAL PACTADO E O IPC CONVENIOS ASINADOS E REVISADOS. GALICIA. 2002 - Outubro 2012



Fonte: Consello Galego de Relacións Laborais e INE

EVOLUCIÓN DA XORNADA MEDIA ANUAL PACTADA CONVENIOS ASINADOS E REVISADOS. GALICIA. 2002 - Outubro 2012



Fonte: Consello Galego de Relacións Laborais. Elaboración propia

Negociación Colectiva. Galicia. Outubro 2012

Estrutura global da negociación colectiva en Galicia con especificación do seu ámbito territorial. Outubro 2012

Estrutura global	C.AUTÓNOMA / INTERPROV. C.A.		A CORUÑA		LUGO		OURENSE		PONTEVEDRA		TOTAL GALICIA	
	Nº	TRABALLAD.	Nº	TRABALLAD.	Nº	TRABALLAD.	Nº	TRABALLAD.	Nº	TRABALLAD.	Nº	TRABALLAD.
Empresa	46	23.417	245	17.018	74	5.437	66	4.216	283	31.887	714	81.975
Sector	19	27.553	31	140.966	23	25.884	21	31.337	32	121.998	126	347.738
Total	65	50.970	276	157.984	97	31.321	87	35.553	315	153.885	840	429.713

Fonte: Consello Galego de Relacións Laborais. Elaboración propia. Datos a 15/10/2012

Convenios asinados e revisados (número)	Período de referencia							
	2005	2006	2007	2008	2009	2010	2011	Outubro 2012
Empresa. Convenios asinados	168	151	154	131	131	117	93	78
Empresa. Convenios revisados	21	29	26	21	29	21	20	14
Sector. Convenios asinados	50	42	41	43	30	30	26	6
Sector. Convenios revisados	33	35	29	32	44	31	25	15
Total	272	257	250	227	234	199	164	113

Fonte: Consello Galego de Relacións Laborais. Elaboración propia. Datos a 15/10/2012

Convenios asinados e revisados (traballadores/as)	Período de referencia							
	2005	2006	2007	2008	2009	2010	2011	Outubro 2012
Empresa. Convenios asinados	14.059	17.503	13.900	34.801	11.930	12.127	13.959	13.591
Empresa. Convenios revisados	1.862	2.627	4.283	3.303	3.897	1.301	8.677	659
Sector. Convenios asinados	189.207	116.096	254.081	83.432	95.558	62.658	122.917	13.927
Sector. Convenios revisados	95.493	168.874	94.970	245.338	241.551	99.333	59.522	22.177
Total	300.621	305.100	367.234	366.874	352.936	175.419	205.075	50.354

Fonte: Consello Galego de Relacións Laborais. Elaboración propia. Datos a 15/10/2012

Convenios asinados por primeira vez. Outubro 2012

Primeiro convenio	C.AUTÓNOMA / INTERPROV. C.A.		A CORUÑA		LUGO		OURENSE		PONTEVEDRA		TOTAL GALICIA	
	Nº	TRABALLAD.	Nº	TRABALLAD.	Nº	TRABALLAD.	Nº	TRABALLAD.	Nº	TRABALLAD.	Nº	TRABALLAD.
Empresa	1	394	5	197	1	64			5	548	12	1.203
Sector											0	0
Total	1	394	5	197	1	64	0	0	5	548	12	1.203

Fonte: Consello Galego de Relacións Laborais. Elaboración propia. Datos a 15/10/2012

Xornada media pactada.	Período de referencia							
	2005	2006	2007	2008	2009	2010	2011	Outubro 2012
Empresa	1.724,0	1.742,2	1.740,5	1.697,2	1.742,2	1.731,9	1.725,5	1.724,8
Sector	1.768,6	1.765,5	1.768,2	1.762,9	1.759,3	1.773,5	1.756,3	1.784,7
Galicia	1.776,5	1.764,0	1.766,9	1.755,3	1.758,7	1.769,3	1.753,1	1.764,5

Fonte: Consello Galego de Relacións Laborais. Elaboración propia. Datos a 15/10/2012

Xornada por provincias

Outubro 2012	C.AUTÓNOMA / INTERPROV. C.A.	A CORUÑA	LUGO	OURENSE	PONTEVEDRA	TOTAL GALICIA
Empresa	1.726,07	1.762,23	1.760,62	1.724,92	1.718,43	1.724,77
Sector	1.781,85	1.763,50	1.796,49	1.750,56	1.810,68	1.784,73
Total	1.772,82	1.763,24	1.795,01	1.746,99	1.756,63	1.764,49

Fonte: Consello Galego de Relacións Laborais. Elaboración propia. Datos a 15/10/2012

Xornada por sectores de actividade. Outubro 2012

Sectores	C.AUTÓNOMA / INTERPROV. C.A.	A CORUÑA	LUGO	OURENSE	PONTEVEDRA	TOTAL
Agricultura						
Industria		1.760,73	1.788,30	1.741,41	1.716,25	1.742,79
Construción						
Servizos	1.772,82	1.778,35	1.801,57	1.750,37	1.802,81	1.787,48

Fonte: Consello Galego de Relacións Laborais. Elaboración propia. Datos a 15/10/2012

Incremento salarial pactado	Período de referencia							
	2005	2006	2007	2008	2009	2010	2011	Outubro 2012
Galicia	4,37	3,88	5,01	4,07	3,31	2,69	2,82	1,52
IPC Galicia	3,7	2,6	4,1	1,2	0,9	3,1	2,5	3,3

Fonte: Consello Galego de Relacións Laborais e INE

(1) O dato do IPC que figura é o de setembro-2012 (último dato coñecido)

Incremento salarial por sectores de actividade. Outubro 2012

Sectores	C.AUTÓNOMA / INTERPROV. C.A.	A CORUÑA	LUGO	OURENSE	PONTEVEDRA	TOTAL
Agricultura						
Industria	2,40	1,98	1,82	2,48	0,23	1,32
Construción						
Servizos	2,70	1,92	1,86	0,46	1,24	1,74
Total	2,59	1,97	1,84	1,26	0,62	1,52

Fonte: Consello Galego de Relacións Laborais. Elaboración propia. Datos a 15/10/2012

Negociación Colectiva. Galicia. Outubro 2012

Cláusulas revisión salarial (Porcentaxe convenios)	Período de referencia							
	2005	2006	2007	2008	2009	2010	2011	Outubro 2012
Convenios asinados. Galicia	59,17	46,63	48,21	60,92	40,37	45,58	36,97	33,33
Convenios revisados. Galicia	68,52	73,44	56,36	66,04	76,71	57,69	53,33	51,72

Fonte: Consello Galego de Relacións Laborais. Elaboración propia. Datos a 15/10/2012

Cláusulas revisión salarial (Porcentaxe traballadores/as)	Período de referencia							
	2005	2006	2007	2008	2009	2010	2011	Outubro 2012
Convenios asinados. Galicia	93,13	54,68	78,02	70,87	40,31	38,02	68,61	47,89
Convenios revisados. Galicia	69,46	97,05	57,33	89,01	92,25	56,66	78,68	68,70

Fonte: Consello Galego de Relacións Laborais. Elaboración propia. Datos a 15/10/2012

Convenios con Cláusulas de desvinculación salarial. Por provincias. Galicia 2007 - Outubro 2012												
SECTOR	C.AUTÓNOMA / INTERPROV. C.A.		A CORUÑA		LUGO		OURENSE		PONTEVEDRA		TOTAL GALICIA	
	Nº	%	Nº	%	Nº	%	Nº	%	Nº	%	Nº	%
Ano 2007	4	100,00	8	80,00	1	20,00	3	33,33	4	30,77	20	48,78
Ano 2008	2	40,00	7	87,50	4	44,44	1	8,33	4	44,44	18	41,86
Ano 2009	3	75,00	3	75,00		0,00	5	50,00	2	22,22	13	43,33
Ano 2010	3	75,00	5	83,33		0,00	1	12,50		0,00	9	30,00
Ano 2011	4	100,00	2	66,67	3	42,86	3	33,33	2	66,67	14	53,85
Out-2012	1	50,00							1	33,33	2	33,33

EMPRESA	C.AUTÓNOMA / INTERPROV. C.A.		A CORUÑA		LUGO		OURENSE		PONTEVEDRA		TOTAL GALICIA	
	Nº	%	Nº	%	Nº	%	Nº	%	Nº	%	Nº	%
Ano 2007		0,00	1	2,30		0,00		0,00	4	6,30	5	3,20
Ano 2008		0,00		0,00		0,00		0,00		0,00	0	0,00
Ano 2009		0,00		0,00		0,00		0,00	4	6,06	4	3,05
Ano 2010		0,00	1	3,33		0,00	1	10,00	2	3,70	4	3,42
Ano 2011		0,00	1	3,33		0,00	2	20,00		0,00	3	3,23
Out-2012	1	25,00	5	25,00	1	14,29	2	66,67	4	9,09	13	16,67

Fonte: Consello Galego de Relacións Laborais. Elaboración propia. Datos a 15/10/2012

Negociación Colectiva Estatal con aplicación en Galicia. Outubro 2012

(*) Nos convenios de sector só se teñen en conta aqueles para os que non existen convenios de ámbito provincial ou autonómico en Galicia.

Convenios asinados e revisados	Convenios asinados		Convenios revisados		Total asinados e revisados	
	Nº	TRABALLADORES/AS	Nº	TRABALLADORES/AS	Nº	TRABALLADORES/AS
Empresa	51	7.863	8	1.508	59	9.371
Sector	15	27.214	10	14.363	25	41.577
Total	66	35.077	18	15.871	84	50.948

Fonte: Consello Galego de Relacións Laborais. Elaboración propia. Datos a 15/10/2012

Incremento salarial pactado. Outubro 2012	Convenios asinados		Convenios revisados		Total
	Sector	Empresa	Sector	Empresa	
	0,78	0,73	1,23	1,22	

Fonte: Consello Galego de Relacións Laborais. Elaboración propia. Datos a 15/10/2012

Incremento salarial pactado por sectores de actividade. Outubro 2012	Agricultura	Industria	Construción	Servizos	Total
		1,16	1,37	0,80	

Fonte: Consello Galego de Relacións Laborais. Elaboración propia. Datos a 15/10/2012

Convenios asinados e revisados con Cláusulas de revisión salarial. Outubro 2012									
	Convenios asinados					Convenios revisados			
	Nº Convenios	%	TRABALLAD.	%		Nº Convenios	%	TRABALLAD.	%
Empresa	18	35,29%	5.892	74,93%	Empresa	5	62,50%	1.301	86,27%
Sector	5	33,33%	3.809	14,00%	Sector	6	60,00%	4.495	31,30%
Total	23	34,85%	9.701	27,66%	Total	11	61,11%	5.796	36,52%

Fonte: Consello Galego de Relacións Laborais. Elaboración propia. Datos a 15/10/2012

Xornada pactada. Total e por sectores de actividade. Outubro 2012					
	Agrario	Non agrario			Total
	Agricultura	Industria	Construción	Servizos	
Empresa		1.725,47	1.743,28	1.780,32	1.771,24
Sector		1.734,25		1.767,57	1.753,95
Total		1.733,46	1.743,28	1.770,94	1.757,47

Fonte: Consello Galego de Relacións Laborais. Elaboración propia. Datos a 15/10/2012

PRINCIPAIS INDICADORES ECONÓMICOS DE GALICIA

Fonte: Extraído da web do IGE (<http://www.ige.eu>)

Actividade		Unidade	Período de referencia								
Fonte	% (T/T-4)	2010	2011	2012*	2T11	3T11	4T11	1T12	2T12		
Galicia	IGE	0,1	0,3	-0,8	0,3	0,2	-0,0	-0,5	-1,0		
España	INE	-0,3	0,4	-1,0	0,5	0,6	-0,0	-0,6	-1,3		
UE-27	Eurostat	2,0	1,6	-0,1	1,7	1,4	0,8	0,1	-0,3		
Producción industrial		Fonte	% (M/M-12)	2010	2011	2012*	abr-12	maio-12	xuño-12	xullo-12	ago-12
Galicia	INE	-0,1	-7,1	-4,1	-9,1	0,0	-3,0	5,5	7,8		
España	INE	0,9	-1,8	-5,5	-8,4	-5,9	-6,9	-2,7	-3,1		
UE-27 (2)	Eurostat	6,8	3,2	-1,8	-2,1	-2,1	-1,8	-1,8	-1,8		
Cifra de negocio de servizos		Fonte	% (M/M-12)	2010	2011	2012*	abr-12	maio-12	xuño-12	xullo-12	ago-12
Galicia	INE	1,0	-0,1	-2,8	-10,1	-2,9	-1,5	-4,0	3,3		
España	INE	0,9	-1,4	-4,1	-8,5	-5,3	-5,2	-4,8	0,8		
Traballo		Unidade	Período de referencia								
Fonte	% (T/T-4)	2010	2011	2012*	3T11	4T11	1T12	2T12	3T12		
Galicia	IGE-INE	-4,4	-1,6	-3,9	-2,8	-1,8	-2,8	-5,3	-3,6		
España	INE	-2,3	-1,9	-4,5	-2,1	-3,3	-4,0	-4,8	-4,6		
UE-27	Eurostat	-0,5	0,4	-0,3	0,2	0,1	-0,3	-0,3	-		
Taxa de paro		Fonte	%	2010	2011	2012*	3T11	4T11	1T12	2T12	3T12
Galicia	IGE-INE	15,4	17,4	20,5	17,2	18,3	20,2	21,1	20,1		
España	INE	20,1	21,6	24,7	21,5	22,8	24,4	24,6	25,0		
UE-27	Eurostat	9,7	9,7	10,4	9,4	9,9	10,6	10,3	-		
Afiliações		Fonte	% (M/M-12)	2010	2011	2012*	maio-12	xuño-12	xullo-12	ago-12	set-12
Galicia	MTAS	-2,1	-2,6	-4,1	-4,5	-4,3	-4,5	-4,2	-3,9		
España	MTAS	-2,0	-1,3	-3,1	-3,4	-3,2	-3,4	-3,5	-3,6		
Parados rexistrados		Fonte	% (M/M-12)	2010	2011	2012*	maio-12	xuño-12	xullo-12	ago-12	set-12
Galicia	SPE	9,7	6,7	13,1	15,2	15,3	16,7	14,6	11,4		
España	SPE	11,4	4,8	11,0	12,5	12,0	12,4	12,0	11,3		
Demanda, mercados e prezos		Unidade	Período de referencia								
Fonte	% (T/T-4)	2010	2011	2012*	2T11	3T11	4T11	1T12	2T12		
Galicia	IGE	-1,5	-1,0	-1,6	-1,0	-0,8	-1,2	-1,5	-1,8		
España	INE	0,7	-1,0	-1,4	-1,0	-0,4	-2,5	-1,4	-2,2		
UE-27	Eurostat	1,0	0,4	-0,5	0,5	0,4	-0,3	-0,6	-0,5		
Formación bruta de capital (FBC)		Fonte	% (T/T-4)	2010	2011	2012*	2T11	3T11	4T11	1T12	2T12
Galicia	IGE	-9,2	-4,2	-6,0	-3,7	-3,0	-3,2	-6,1	-5,9		
España	INE	-5,5	-5,5	-6,9	-5,1	-4,6	-6,5	-7,6	-9,3		
UE-27	Eurostat	4,2	1,5	-5,2	2,7	0,6	-1,3	-4,0	-6,3		
Exportacións		Fonte	% (M/M-12)	2010	2011	2012*	abr-12	maio-12	xuño-12	xullo-12	ago-12
Galicia	AEAT	6,8	17,6	-6,1	-15,9	-16,8	-11,6	19,8	45,2		
España	AEAT	16,8	14,8	4,1	-0,8	6,2	5,1	5,2	7,4		
Importacións		Fonte	% (M/M-12)	2010	2011	2012*	abr-12	maio-12	xuño-12	xullo-12	ago-12
Galicia	AEAT	4,1	2,4	6,0	-5,9	4,4	-3,2	26,4	29,0		
España	AEAT	16,5	8,7	-0,8	-3,5	-1,6	-1,4	5,0	-3,1		
Custos laborais		Fonte	% (T/T-4)	2010	2011	2012*	2T11	3T11	4T11	1T12	2T12
Galicia	INE	2,3	0,6	-0,6	-0,2	1,6	0,7	0,1	-1,3		
España	INE	0,4	1,2	0,4	0,8	1,5	1,6	1,1	-0,3		
UE-27 (2)	Eurostat	1,7	2,7	1,9	3,2	2,6	2,7	1,7	2,3		
Confianza do consumidor		Fonte	Saldo (±100)	2010	2011	2012*	3T11	4T11	1T12	2T12	3T12
Galicia	IGE	-24,0	-24,9	-34,3	-20,0	-36,0	-29,0	-32,9	-40,8		
España	CE	-21,9	-16,8	-30,0	-14,3	-17,4	-26,6	-29,4	-34,1		
UE-27	CE	-13,8	-15,7	-20,2	-16,0	-21,5	-20,0	-19,1	-21,6		
IPC		Unidade	Período de referencia								
Fonte	% (M/M-12)	2009	2010	2011	maio-12	xuño-12	xullo-12	ago-12	set-12		
Galicia	INE	0,9	3,1	2,5	1,8	1,8	2,0	2,6	3,3		
España	INE	0,8	3,0	2,4	1,9	1,9	2,2	2,7	3,4		
IPC de grupos especiais		Fonte	% (M/M-12)	2009	2010	2011	maio-12	xuño-12	xullo-12	ago-12	set-12
Galicia	INE	0,2	1,4	1,6	1,1	1,2	1,4	1,3	2,0		
España	INE	0,3	1,5	1,5	1,1	1,3	1,4	1,4	2,1		
Índice xeral sen carburantes nin combustibles		Fonte	% (M/M-12)	2009	2010	2011	maio-12	xuño-12	xullo-12	ago-12	set-12
Galicia	INE	0,2	1,7	1,8	1,4	1,6	1,8	1,7	2,4		
España	INE	0,2	1,8	1,7	1,4	1,6	1,8	1,8	2,6		
Outros indicadores		Unidade	Período de referencia								
Fonte	%	2010	2011	2012*	13/07/2011	09/11/2011	14/12/2011	11/07/2012			
Tipo oficial de xuro	BCE	1,00	1,00	0,75	1,50	1,25	1,00	0,75			
Fonte	%	2010	2011	2012*	25/10/2012	26/10/2012	29/10/2012	30/10/2012			
EURIBOR 12M	EBF	1,3258	2,008	1,218	0,631	0,627	0,624	0,621			
Fonte	USD/Barril	2010	2011	2012*	25/10/2012	26/10/2012	29/10/2012	30/10/2012			
Prezo crú de petróleo Brent	MEH	79,59	111,36	112,15	108,44	109,70	109,56	109,22			

* no que vai de ano agás o tipo oficial de xuro, que reflicte o último dato
(2) Correxidos de efecto calendario

Consello Galego de Relacións Laborais

http://cgrl.xunta.es/g_necol2.html

Algalia de Abaixo, 24 - 15781 Santiago de Compostela - Teléfono 981 541 601 - Fax 981 541 610