

Negociación colectiva 2012.

A 31 de decembro de 2012 existen en Galicia 841 convenios colectivos, xa sexan vixentes ou prorrogados tacitamente, que afectan a 429.726 traballadores/as. Neste total inclúense tamén os pactos de eficacia limitada e acordos reguladores de persoal funcionario dos que se ten coñecemento.

No ano 2012 asináronse en Galicia 117 convenios, a cifra máis baixa dos últimos dez anos, afectando a 62.879 traballadoras e traballadores galegos.

Deles 14 son de sector (fronte a 26 en 2011 e 30 en 2010) e afectan a 46.859 traballadores/as, e 103 son de empresa e afectan a 16.020 traballadores/as.

Asináronse por primeira vez neste ano 14 convenios que afectan a 1.314 traballadores/as. Son todos de empresa e 1 é de ámbito autonómico, 7 son da Coruña, 1 de Lugo e 5 de Pontevedra.

A xornada pactada nos convenios asinados e revisados en 2012 que a regulan de xeito anual situouse en 1.770,27 horas anuais.

Como é habitual a xornada foi inferior nos convenios de empresa respecto dos de sector (1.727,01 horas fronte a 1.780,96 horas).

O incremento salarial pactado nos convenios asinados e revisados este ano foi do 1,47% (o máis baixo desde que existen rexistros neste Consello).

Respecto da inflación, este incremento é inferior ao IPC estatal de 2012 que foi do 2,9% e ao IPC galego que foi do 2,6%.

Esta media está calculada tendo en conta as cláusulas de revisión salarial que recollen o 25,64% dos convenios asinados este ano e o 43,33% dos revisados.

Tendo en conta o número de traballadores/as aos que afectan estas cláusulas, as porcentaxes son do 21,33% nos convenios asinados e o 61,61% nos revisados.

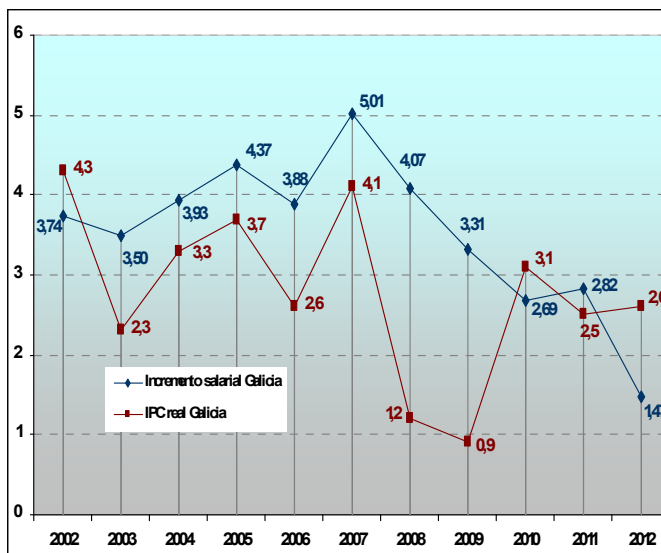
Recollen cláusula de desvinculación salarial 24 dos convenios de empresa asinados (23,30%) e 8 dos de sector (57,14%).

Os convenios de ámbito estatal con aplicación en Galicia asinados en 2012 foron 74 e afectan a 37.731 traballadores/as. Deles 57 son de empresa e 17 de sector.

O incremento salarial pactado foi do 1,23%, tendo en conta as cláusulas de revisión salarial que conteñen o 37,84% dos convenios asinados e o 61,11% dos revisados.

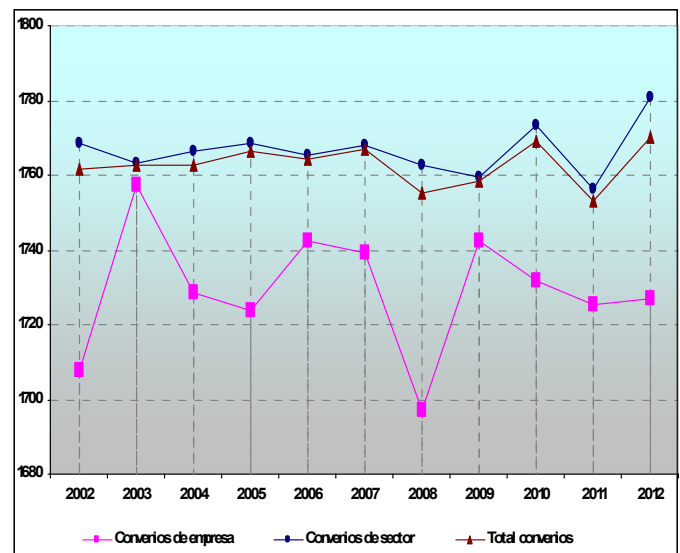
A xornada pactada foi de 1.758,31 horas.

EVOLUCIÓN DO INCREMENTO SALARIAL PACTADO E O IPC CONVENIOS ASINADOS E REVISADOS. GALICIA. 2002 - 2012



Fonte: Consello Galego de Relacións Laborais e INE

EVOLUCIÓN DA XORNADA MEDIA ANUAL PACTADA CONVENIOS ASINADOS E REVISADOS. GALICIA. 2002 - 2012



Fonte: Consello Galego de Relacións Laborais. Elaboración propia

Negociación Colectiva. Galicia. 2012

Estrutura global da negociación colectiva en Galicia con especificación do seu ámbito territorial. 2012

Estrutura global	C.AUTÓNOMA / INTERPROV. C.A.		A CORUÑA		LUGO		OURENSE		PONTEVEDRA		TOTAL GALICIA	
	Nº	TRABALLAD.	Nº	TRABALLAD.	Nº	TRABALLAD.	Nº	TRABALLAD.	Nº	TRABALLAD.	Nº	TRABALLAD.
Empresa	46	23.366	246	17.037	74	5.431	66	4.216	283	31.939	715	81.989
Sector	19	27.473	31	141.159	23	25.884	21	31.223	32	121.998	126	347.737
Total	65	50.839	277	158.196	97	31.315	87	35.439	315	153.937	841	429.726

Fonte: Consello Galego de Relacións Laborais. Elaboración propia. Datos a 31/12/2012

Convenios asinados e revisados (número)	Período de referencia							
	2005	2006	2007	2008	2009	2010	2011	2012
Empresa. Convenios asinados	168	151	154	131	131	117	93	103
Empresa. Convenios revisados	21	29	26	21	29	21	20	14
Sector. Convenios asinados	50	42	41	43	30	30	26	14
Sector. Convenios revisados	33	35	29	32	44	31	25	16
Total	272	257	250	227	234	199	164	147

Fonte: Consello Galego de Relacións Laborais. Elaboración propia. Datos a 31/12/2012

Convenios asinados e revisados (traballadores/as)	Período de referencia							
	2005	2006	2007	2008	2009	2010	2011	2012
Empresa. Convenios asinados	14.059	17.503	13.900	34.801	11.930	12.127	13.959	16.020
Empresa. Convenios revisados	1.862	2.627	4.283	3.303	3.897	1.301	8.677	668
Sector. Convenios asinados	189.207	116.096	254.081	83.432	95.558	62.658	122.917	46.859
Sector. Convenios revisados	95.493	168.874	94.970	245.338	241.551	99.333	59.522	24.677
Total	300.621	305.100	367.234	366.874	352.936	175.419	205.075	88.224

Fonte: Consello Galego de Relacións Laborais. Elaboración propia. Datos a 31/12/2012

Convenios asinados por primeira vez. 2012

Primeiro convenio	C.AUTÓNOMA / INTERPROV. C.A.		A CORUÑA		LUGO		OURENSE		PONTEVEDRA		TOTAL GALICIA	
	Nº	TRABALLAD.	Nº	TRABALLAD.	Nº	TRABALLAD.	Nº	TRABALLAD.	Nº	TRABALLAD.	Nº	TRABALLAD.
Empresa	1	394	7	308	1	64			5	548	14	1.314
Sector											0	0
Total	1	394	7	308	1	64	0	0	5	548	14	1.314

Fonte: Consello Galego de Relacións Laborais. Elaboración propia. Datos a 31/12/2012

Xornada media pactada.	Período de referencia							
	2005	2006	2007	2008	2009	2010	2011	2012
Empresa	1.724,0	1.742,2	1.740,5	1.697,2	1.742,2	1.731,9	1.725,5	1.727,0
Sector	1.768,6	1.765,5	1.768,2	1.762,9	1.759,3	1.773,5	1.756,3	1.781,0
Galicia	1.776,5	1.764,0	1.766,9	1.755,3	1.758,7	1.769,3	1.753,1	1.770,3

Fonte: Consello Galego de Relacións Laborais. Elaboración propia. Datos a 31/12/2012

Xornada por provincias

2012	C.AUTÓNOMA / INTERPROV. C.A.	A CORUÑA	LUGO	OURENSE	PONTEVEDRA	TOTAL GALICIA
Empresa	1.733,77	1.756,41	1.761,69	1.724,92	1.719,84	1.727,01
Sector	1.769,45	1.775,64	1.797,51	1.752,21	1.783,32	1.780,96
Total	1.765,71	1.771,30	1.796,10	1.748,49	1.767,85	1.770,27

Fonte: Consello Galego de Relacións Laborais. Elaboración propia. Datos a 31/12/2012

Xornada por sectores de actividade. 2012

Sectores	C.AUTÓNOMA / INTERPROV. C.A.	A CORUÑA	LUGO	OURENSE	PONTEVEDRA	TOTAL
Agricultura						
Industria	1.800,00	1.759,24	1.787,64	1.741,41	1.760,66	1.761,65
Construción						
Servizos	1.765,33	1.797,74	1.800,88	1.752,63	1.797,74	1.785,66

Fonte: Consello Galego de Relacións Laborais. Elaboración propia. Datos a 31/12/2012

Incremento salarial pactado (Cálculo feito tendo en conta as cláusulas de revisión salarial)	Período de referencia							
	2005	2006	2007	2008	2009	2010	2011	2012
Galicia	4,37	3,88	5,01	4,07	3,31	2,69	2,82	1,47
IPC Galicia	3,7	2,6	4,1	1,2	0,9	3,1	2,5	2,6

Fonte: Consello Galego de Relacións Laborais e INE

Incremento salarial por sectores de actividade. 2012. (Cálculo feito tendo en conta as cláusulas de revisión salarial)

Sectores	C.AUTÓNOMA / INTERPROV. C.A.	A CORUÑA	LUGO	OURENSE	PONTEVEDRA	TOTAL
Agricultura						
Industria	2,33	2,89	3,17	2,73	0,32	1,03
Construción						
Servizos	2,49	1,00	3,13	0,53	1,87	2,13
Total	2,45	2,32	3,14	1,15	0,70	1,47

Fonte: Consello Galego de Relacións Laborais. Elaboración propia. Datos a 31/12/2012

Negociación Colectiva. Galicia. 2012

Cláusulas revisión salarial (Porcentaxe convenios)	Período de referencia							
	2005	2006	2007	2008	2009	2010	2011	2012
Convenios asinados. Galicia	59,17	46,63	48,21	60,92	40,37	45,58	36,97	25,64
Convenios revisados. Galicia	68,52	73,44	56,36	66,04	76,71	57,69	53,33	43,33

Fonte: Consello Galego de Relacións Laborais. Elaboración propia. Datos a 31/12/2012

Cláusulas revisión salarial (Porcentaxe traballadores/as)	Período de referencia							
	2005	2006	2007	2008	2009	2010	2011	2012
Convenios asinados. Galicia	93,13	54,68	78,02	70,87	40,31	38,02	68,61	21,33
Convenios revisados. Galicia	69,46	97,05	57,33	89,01	92,25	56,66	78,68	61,61

Fonte: Consello Galego de Relacións Laborais. Elaboración propia. Datos a 31/12/2012

Convenios con Cláusulas de desvinculación salarial. Por provincias. Galicia 2007 - 2012												
SECTOR	C.AUTÓNOMA / INTERPROV. C.A.		A CORUÑA		LUGO		OURENSE		PONTEVEDRA		TOTAL GALICIA	
	Nº	%	Nº	%	Nº	%	Nº	%	Nº	%	Nº	%
Ano 2007	4	100,00	8	80,00	1	20,00	3	33,33	4	30,77	20	48,78
Ano 2008	2	40,00	7	87,50	4	44,44	1	8,33	4	44,44	18	41,86
Ano 2009	3	75,00	3	75,00		0,00	5	50,00	2	22,22	13	43,33
Ano 2010	3	75,00	5	83,33		0,00	1	12,50		0,00	9	30,00
Ano 2011	4	100,00	2	66,67	3	42,86	3	33,33	2	66,67	14	53,85
Ano 2012	2	50,00	2	100,00			2	50,00	2	50,00	8	57,14

EMPRESA	C.AUTÓNOMA / INTERPROV. C.A.		A CORUÑA		LUGO		OURENSE		PONTEVEDRA		TOTAL GALICIA	
	Nº	%	Nº	%	Nº	%	Nº	%	Nº	%	Nº	%
Ano 2007		0,00	1	2,30		0,00		0,00	4	6,30	5	3,20
Ano 2008		0,00		0,00		0,00		0,00		0,00	0	0,00
Ano 2009		0,00		0,00		0,00		0,00	4	6,06	4	3,05
Ano 2010		0,00	1	3,33		0,00	1	10,00	2	3,70	4	3,42
Ano 2011		0,00	1	3,33		0,00	2	20,00		0,00	3	3,23
Ano 2012	2	40,00	12	41,38	3	30,00	2	66,67	5	8,93	24	23,30

Fonte: Consello Galego de Relacións Laborais. Elaboración propia. Datos a 31/12/2012

Negociación Colectiva Estatal con aplicación en Galicia. 2012

(*) Nos convenios de sector só se teñen en conta aqueles para os que non existen convenios de ámbito provincial ou autonómico en Galicia.

Convenios asinados e revisados	Convenios asinados		Convenios revisados		Total asinados e revisados	
	Nº	TRABALLADORES/AS	Nº	TRABALLADORES/AS	Nº	TRABALLADORES/AS
Empresa	57	7.906	8	1.508	65	9.414
Sector	17	29.825	10	14.363	27	44.188
Total	74	37.731	18	15.871	92	53.602

Fonte: Consello Galego de Relacións Laborais. Elaboración propia. Datos a 31/12/2012

Incremento salarial pactado. 2012 (Cálculo feito tendo en conta as cláusulas de revisión salarial)	Convenios asinados		Convenios revisados		Total
	Sector	Empresa	Sector	Empresa	
	0,84	1,64	1,69	2,81	

Fonte: Consello Galego de Relacións Laborais. Elaboración propia. Datos a 31/12/2012

Incremento salarial pactado por sectores de actividade. 2012	Agricultura	Industria	Construción	Servizos	Total
	0,80	1,61	1,37	1,07	1,23

Fonte: Consello Galego de Relacións Laborais. Elaboración propia. Datos a 31/12/2012. (Cálculo feito tendo en conta as cláusulas de revisión salarial)

Convenios asinados e revisados con Cláusulas de revisión salarial. 2012									
	Convenios asinados					Convenios revisados			
	Nº Convenios	%	TRABALLAD.	%		Nº Convenios	%	TRABALLAD.	%
Empresa	23	40,35%	5.946	75,21%	Empresa	5	62,50%	1.301	86,27%
Sector	5	29,41%	3.809	12,77%	Sector	6	60,00%	4.495	31,30%
Total	28	37,84%	9.755	25,85%	Total	11	61,11%	5.796	36,52%

Fonte: Consello Galego de Relacións Laborais. Elaboración propia. Datos a 31/12/2012

Xornada pactada. Total e por sectores de actividade. 2012					
	Agrario	Non agrario			Total
	Agricultura	Industria	Construción	Servizos	
Empresa		1.725,43	1.743,28	1.780,15	1.771,11
Sector	1.780,00	1.735,99		1.767,57	1.755,25
Total	1.780,00	1.735,09	1.743,28	1.770,91	1.758,31

Fonte: Consello Galego de Relacións Laborais. Elaboración propia. Datos a 31/12/2012

PRINCIPAIS INDICADORES ECONÓMICOS DE GALICIA

Fonte: Extraído da web do IGE (<http://www.ige.eu>)

Actividade		Unidade	Período de referencia							
PIB en volumen	Fonte	% (T/T-4)	2010	2011	2012*	4T11	1T12	2T12	3T12	4T12
Galicia	IGE		0,1	0,3	-0,9	-0,1	-0,6	-1,0	-1,2	-
España	INE		-0,3	0,4	-1,4	-0,0	-0,7	-1,4	-1,6	-1,8
UE-27	Eurostat		2,1	1,6	-0,2	0,8	0,1	-0,3	-0,4	-
Producción industrial	Fonte	% (M/M-12)	2010	2011	2012*	xullo-12	ago-12	set-12	out-12	nov-12
Galicia	INE		-0,1	-7,1	-3,1	4,2	6,5	1,8	4,4	-4,5
España	INE		0,9	-1,8	-5,7	-2,9	-2,5	-12,1	0,9	-7,3
UE-27 (2)	Eurostat		6,8	3,2	-2,0	-1,7	-0,8	-2,7	-3,0	-3,3
Cifra de negocio de servizos	Fonte	% (M/M-12)	2010	2011	2012*	xullo-12	ago-12	set-12	out-12	nov-12
Galicia	INE		1,0	-0,1	-4,0	-4,8	2,8	-13,7	-1,3	-4,4
España	INE		0,9	-1,4	-5,1	-4,9	0,8	-11,8	-4,0	-7,8
Traballo		Unidade	Período de referencia							
Ocupados	Fonte	% (T/T-4)	2010	2011	2012	4T11	1T12	2T12	3T12	4T12
Galicia	IGE-INE		-4,4	-1,6	-4,0	-1,8	-2,8	-5,3	-3,6	-4,4
España	INE		-2,3	-1,9	-4,5	-3,3	-4,0	-4,8	-4,6	-4,8
UE-27	Eurostat		-0,5	0,3	-0,3	0,1	-0,3	-0,3	-0,2	-
Taxa de paro	Fonte	%	2010	2011	2012	4T11	1T12	2T12	3T12	3T12
Galicia	IGE-INE		15,4	17,4	20,7	18,3	20,2	21,1	20,1	21,3
España	INE		20,1	21,6	25,0	22,8	24,4	24,6	25,0	26,0
UE-27	Eurostat		9,7	9,7	10,4	9,9	10,6	10,3	10,3	-
Afiliacións	Fonte	% (M/M-12)	2010	2011	2012	ago-12	set-12	out-12	nov-12	dec-12
Galicia	MESS		-2,1	-2,6	-4,0	-4,2	-3,9	-3,7	-4,0	-4,1
España	MESS		-2,0	-1,3	-3,4	-3,5	-3,6	-3,6	-4,2	-4,6
Parados rexistrados	Fonte	% (M/M-12)	2010	2011	2012	ago-12	set-12	out-12	nov-12	dec-12
Galicia	MESS		9,7	6,7	12,1	14,6	11,4	10,6	9,1	8,0
España	MESS		11,4	4,8	10,9	12,0	11,3	10,8	11,0	9,6
Demanda, mercados e prezos		Unidade	Período de referencia							
Gasto en consumo final dos fogares e ISFLSF	Fonte	% (T/T-4)	2010	2011	2012*	3T11	4T11	1T12	2T12	3T12
Galicia	IGE		-1,5	-1,0	-2,0	-0,8	-1,2	-1,6	-2,2	-2,3
España	INE		0,7	-1,0	-1,8	-0,4	-2,5	-1,3	-2,1	-1,9
UE-27	Eurostat		1,1	0,1	-0,7	0,1	-0,7	-0,6	-0,6	-0,7
Formación bruta de capital (FBC)	Fonte	% (T/T-4)	2010	2011	2012*	3T11	4T11	1T12	2T12	2T12
Galicia	IGE		-9,2	-4,2	-5,2	-3,8	-2,8	-5,6	-5,6	-4,3
España	INE		-5,5	-5,5	-8,7	-4,6	-6,5	-7,4	-9,2	-9,7
UE-27	Eurostat		4,4	3,1	-5,5	2,4	0,4	-3,5	-6,3	-6,7
Exportacións	Fonte	% (M/M-12)	2010	2011	2012*	xullo-12	ago-12	set-12	out-12	nov-12
Galicia	AEAT		6,8	17,6	-5,7	19,8	45,2	34,4	-12,0	-22,0
España	AEAT		16,8	14,8	3,7	5,2	7,4	0,5	8,7	-0,6
Importacións	Fonte	% (M/M-12)	2010	2011	2012*	xullo-12	ago-12	set-12	out-12	nov-12
Galicia	AEAT		4,1	2,4	5,2	26,4	29,0	-5,5	12,5	2,7
España	AEAT		16,5	8,7	-2,1	5,0	-3,1	-7,4	-2,0	-6,1
Custos laborais	Fonte	% (T/T-4)	2010	2011	2012*	3T11	4T11	1T12	2T12	3T12
Galicia	INE		2,3	0,6	-1,1	1,6	0,7	0,1	-1,3	-2,2
España	INE		0,4	1,2	0,3	1,5	1,6	1,1	-0,3	-0,1
UE-27 (2)	Eurostat		1,7	2,7	2,1	2,6	2,8	1,5	2,5	2,4
Confianza do consumidor	Fonte	Saldo (±100)	2010	2011	2012	4T11	1T12	2T12	3T12	4T12
Galicia	IGE		-24,0	-24,9	-36,1	-36,0	-29,0	-32,9	-40,8	-41,4
España	CE		-21,9	-16,8	-31,8	-17,4	-26,6	-29,4	-34,1	-37,1
UE-27	CE		-13,8	-15,7	-21,2	-21,5	-20,0	-19,1	-21,5	-24,2
IPC		Unidade	Período de referencia							
Índice de prezos ao consumo. IPC	Fonte	% (M/M-12)	2010	2011	2012	ago-12	set-12	out-12	nov-12	dec-12
Galicia	INE		3,1	2,5	2,6	2,6	3,3	3,3	2,7	2,6
España	INE		3,0	2,4	2,9	2,7	3,4	3,5	2,9	2,9
IPC de grupos especiais		Unidade	Período de referencia							
Índice xeral sen alimentos non elaborados nin produtos enerxéticos (Inflación subxaente)	Fonte	% (M/M-12)	2010	2011	2012	ago-12	set-12	out-12	nov-12	dec-12
Galicia	INE		1,4	1,6	2,2	1,3	2,0	2,4	2,3	2,2
España	INE		1,5	1,5	2,1	1,4	2,1	2,5	2,3	2,1
Índice xeral sen carburantes nin combustibles	Fonte	% (M/M-12)	2010	2011	2012	ago-12	set-12	out-12	nov-12	dec-12
Galicia	INE		1,7	1,8	2,5	1,7	2,4	2,7	2,5	2,5
España	INE		1,8	1,7	2,6	1,8	2,6	2,8	2,7	2,6
Outros indicadores		Unidade	Período de referencia							
Tipo oficial de xuro	Fonte	%	2011	2012	2013*	13/07/2011	09/11/2011	14/12/2011	11/07/2012	
De intervención	BCE		1,00	0,75	0,75	1,50	1,25	1,00	0,75	
Tipo de referencia	Fonte	%	2011	2012	2013*	24/01/2013	25/01/2013	28/01/2013	29/01/2013	
EURIBOR 12M	EBF		2,008	1,112	0,571	0,585	0,590	0,609	0,611	
Prezo cru de petróleo Brent	Fonte	USD/Barril	2011	2012	2013*	24/01/2013	25/01/2013	28/01/2013	29/01/2013	
	MEC		111,36	111,70	112,77	114,60	114,07	114,33	115,37	

* no que vai de ano agás o tipo oficial de xuro, que reflicte o último dato
(2) Corrixidos de efecto calendario

Consello Galego de Relacións Laborais

http://cgrl.xunta.es/g_necol2.html

Algalia de Abaixo, 24 - 15781 Santiago de Compostela - Teléfono 981 541 601 - Fax 981 541 610