

Presentación

A nova lei reguladora do Consello Galego de Relacións Laborais crea dentro dos órganos do Consello o Observatorio da negociación colectiva. Este foi constituído neste ano 2009, con funcións de estudo e impulso da negociación colectiva e de elaboración de propostas de mellora da mesma.

Nas primeiras xuntanzas deste Observatorio acordouse, ademais de potenciar o informe anual de negociación colectiva (documento único en Galicia), elaborar con carácter trimestral o boletín que hoxe se presenta analizando a coxuntura laboral e a evolución da negociación colectiva.

A vocación é de chegar a todos os rincóns de Galicia e a todos os axentes sociais como fonte de difusión e coñecemento da nosa realidade.

Mercado de traballo

Contratos rexistrados

O número de contratos rexistrados durante o mes de setembro foi de 65.253. Isto supón un descenso de 9.007 (-12,13%) sobre o mesmo mes do ano 2008.

En setembro de 2009 rexistráronse 5.956 contratos de traballo de carácter indefinido. Representan o 9,13% de todos os contratos.

Paro rexistrado

O número de desempregados rexistrados nas Oficinas do Servizo Público de Emprego, ao finalizar o mes de setembro, aumentou en 5.224 persoas en relación co mes anterior (3.075 son mulleres e 2.149 homes).

En valores relativos, o aumento do paro é dun 2,68% (un 2,49% nos homes e un 2,83% nas mulleres).

O número total de desempregados situouse en 200.465 persoas (88.616 homes e 111.849 mulleres). Desde setembro de 2008, o paro incrementouse en 43.631 persoas (27,82%).

Afiliacións

O número medio de afiliacións ao Sistema da Seguridade Social en Galicia no mes de setembro de 2009 acadou a cifra de 1.038.922 para o total do sistema o que supón un descenso respecto ao mes de agosto de 8.068 afiliacións (un -0,77%).

Na comparativa interanual (setembro de 2008 con setembro de 2009) obsérvase un descenso de 43.011 afiliacións no total do sistema en Galicia (un 3,98%), inferior á diminución do 5,71% (-1.085.265) no conxunto estatal.

No que vai de ano, o número medio mensual de afiliacións en Galicia foi de 1.036.554, un 4,2% inferior á cifra rexistrada no mesmo período do ano anterior.

As afiliacións ao réxime xeral, que representan o 73,3% das afiliacións galegas en setembro de 2009, descendieron un -1,01% no último mes.

Na comparativa interanual obsérvase un descenso do -4,29%.

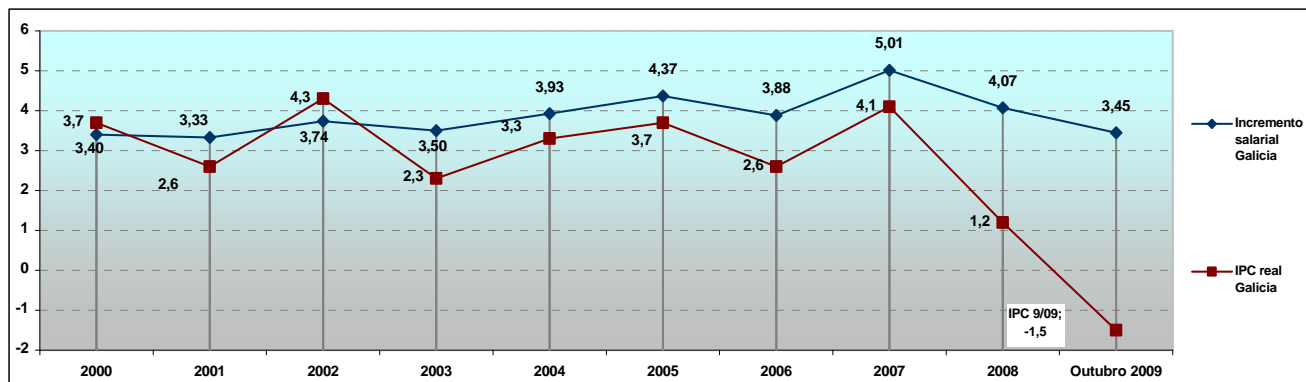
EPA. Principais resultados

O número de ocupados descende en 21.100 persoas (5.900 mulleres e 15.200 homes) no segundo trimestre de 2009 respecto do trimestre anterior e sitúase en 1.147.400 persoas (524.900 mulleres e 622.500 homes).

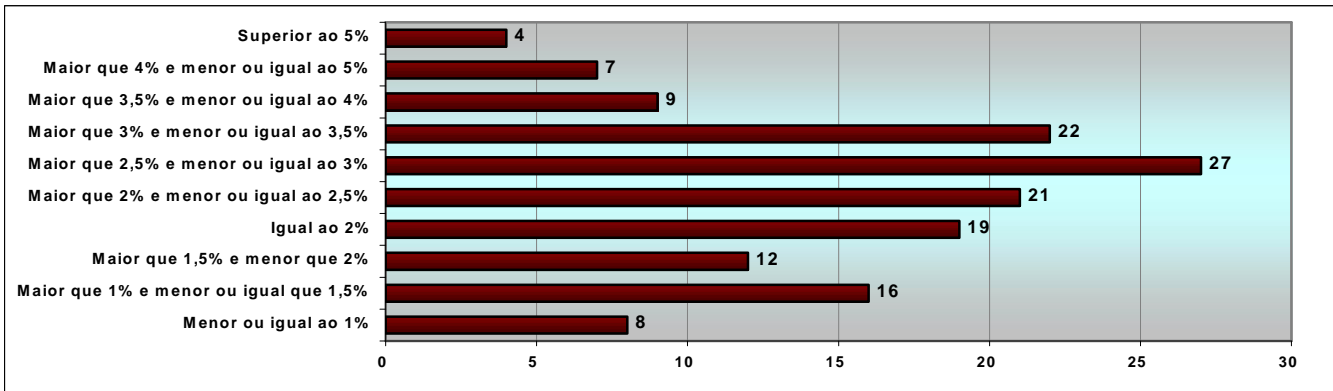
O número de parados sitúase en 170.400 persoas (87.100 homes e 83.300 mulleres). Respecto do trimestre anterior supón un aumento de 7.700 persoas (2.600 mulleres e 5.200 homes).

A poboación activa situouse en 1.317.700 persoas (608.200 mulleres e 709.500 homes). Respecto do trimestre anterior a poboación activa descendeu en 10.100 homes e en 3.300 mulleres.

EVOLUCIÓN DO INCREMENTO SALARIAL PACTADO E O IPC EN GALICIA



CONVENIOS ASINADOS E REVISADOS SEGUNDO TRAMO DE INCREMENTO SALARIAL



Fonte: Consello Galego de Relacións Laborais. Elaboración propia. Datos a 13.10.2009

Produto interior bruto

O Produto interior bruto (PIB) xerado pola economía galega no segundo trimestre de 2009 rexistrou un descenso do 3,2% con respecto ao mesmo período do ano anterior, medido en termos de índices de volume e con datos corrixidos de efectos estacionais e de calendario.

Este descenso é superior en 1,1 puntos á caída rexistrada no trimestre anterior.

O crecemento interanual do PIB galego supera en 0,9 puntos ao dato avance difundido polo INE de crecemento economía española (-4,1%).

O descenso intertrimestral sitúase no 0,9%, 1 punto inferior ao retroceso do trimestre anterior.

Negociación colectiva

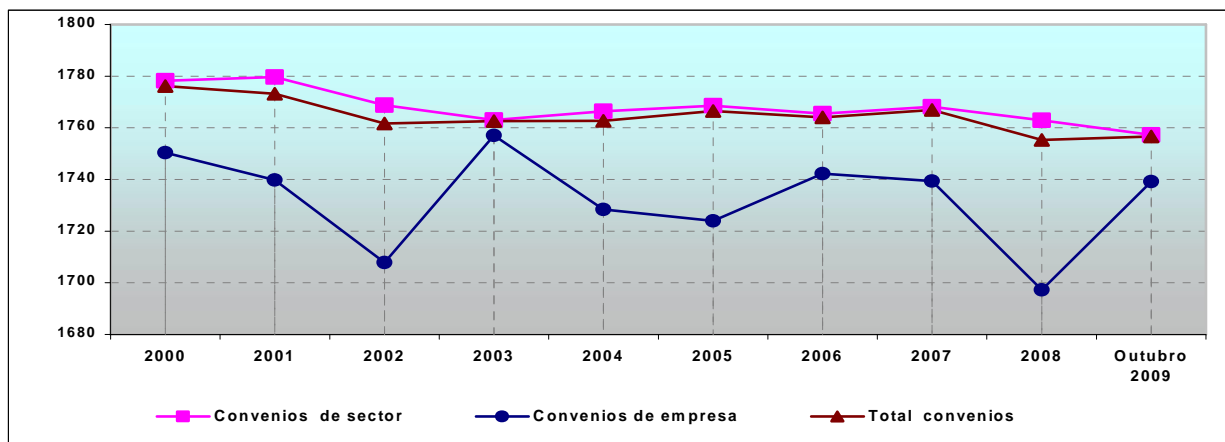
Nos primeiros nove meses do ano 2009, asináronse ou revisáronse 192 convenios colectivos en Galicia, que afectaron a 313.757 traballadores e traballadoras galegos.

Dentro destes datos, o 96% dos traballadores/as afectado por esta negociación atópanse dentro dos convenios de sector.

O incremento salarial pactado na negociación, continúa a tendencia descendente, iniciada no ano 2007, coincidindo tamén co descenso do IPC. Así, o incremento pactado no ano 2007 fora do 5,1%, e o IPC do 4,1%, mentres que a setembro de 2009, o incremento salarial é do 3,45% e o IPC real do -1,5%.

Respecto das cláusulas de revisión salarial, máis do 90% dos traballadores/as afectados polas revisións salariais dos nove primeiros meses de 2009, benefíciense destas cláusulas para garantir o poder adquisitivo. En materia de xornada, segue a tendencia descendente nos convenios de sector, observándose un repunte importante nos convenios de empresa ata situarse en parámetros do ano 2003.

Evolución da xornada media anual pactada nos convenios colectivos asinados e revisados. Galicia. 2000 - Outubro 2009



Fonte: Consello Galego de Relacións Laborais. Elaboración propia. Datos a 13/10/2009

Mercado de traballo

Poboación activa, ocupada e parada

Poboación activa		Período de referencia				
		2T08	3T08	4T08	1T09	2T09
Homes	Persoas (miles)	726,40	728,40	722,40	719,60	709,50
	Variación relativa respecto o trimestre anterior (%)	-0,27	0,28	-0,82	-0,39	-1,40
Mulleres	Persoas (miles)	583,50	598,50	601,60	611,50	608,20
	Variación relativa respecto o trimestre anterior (%)	2,39	2,57	0,52	1,65	-0,54
Total	Persoas (miles)	1.309,90	1.326,90	1.324,10	1.331,10	1.317,70
	Variación relativa respecto o trimestre anterior (%)	0,89	1,30	-0,21	0,53	-1,01

Poboación ocupada		Período de referencia				
		2T08	3T08	4T08	1T09	2T09
Homes	Persoas (miles)	679,80	677,50	659,10	637,70	622,50
	Variación relativa respecto o trimestre anterior (%)	0,79	-0,34	-2,72	-3,25	-2,38
Mulleres	Persoas (miles)	521,00	537,00	536,00	530,80	524,90
	Variación relativa respecto o trimestre anterior (%)	1,07	3,07	-0,19	-0,97	-1,11
Total	Persoas (miles)	1.200,80	1.214,50	1.195,10	1.168,50	1.147,40
	Variación relativa respecto o trimestre anterior (%)	0,91	1,14	-1,60	-2,23	-1,81

Poboación parada		Período de referencia				
		2T08	3T08	4T08	1T09	2T09
Homes	Persoas (miles)	46,70	50,90	63,30	81,90	87,10
	Variación relativa respecto o trimestre anterior (%)	-13,52	8,99	24,36	29,38	6,35
Mulleres	Persoas (miles)	62,50	61,60	65,70	80,70	83,30
	Variación relativa respecto o trimestre anterior (%)	14,89	-1,44	6,66	22,83	3,22
Total	Persoas (miles)	109,10	112,40	129,00	162,70	170,40
	Variación relativa respecto o trimestre anterior (%)	0,65	3,02	14,77	26,12	4,73

Fonte: INE. EPA. Extraído da web do IGE (<http://www.ige.eu>).

Afiliados/as

Afiliados/as (media mensual)		Período de referencia						
		mar-09	abr-09	maio-09	xuño-09	xullo-09	ago-09	set-09
Réxime xeral	Miles de persoas	750,94	749,39	752,18	755,35	768,65	768,79	761,01
	Variación relativa respecto o mes anterior (porcentaxe)	-0,17	-0,21	0,37	0,42	1,76	0,02	-1,01
Total	Miles de persoas	1.031,90	1.029,60	1.031,60	1.034,10	1.047,30	1.047,00	1.038,90
	Variación relativa respecto o mes anterior (porcentaxe)	-0,16	-0,22	0,19	0,24	1,28	-0,03	-0,77

Fonte: MTIN. Extraído da web do IGE (<http://www.ige.eu>).

Paro rexistrado

Paro rexistrado		Período de referencia						
		mar-09	abr-09	maio-09	xuño-09	xullo-09	ago-09	set-09
Homes	Persoas	94.580	94.243	92.539	89.562	86.079	86.467	88.616
	Variación relativa respecto o mes anterior (porcentaxe)	2,12	-0,36	-1,81	-3,22	-3,89	0,45	2,49
Mulleres	Persoas	116.904	116.419	114.979	110.678	106.780	108.774	111.849
	Variación relativa respecto o mes anterior (porcentaxe)	2,59	-0,41	-1,24	-3,74	-3,52	1,87	2,83
Total	Persoas	211.484	210.662	207.518	200.240	192.859	195.241	200.465
	Variación relativa respecto o mes anterior (porcentaxe)	2,38	-0,39	-1,49	-3,51	-3,69	1,24	2,68

Fonte: INEM. Extraído da web do IGE (<http://www.ige.eu>).

Contratos rexistrados

Contratos rexistrados		Período de referencia						
		mar-09	abr-09	maio-09	xuño-09	xullo-09	ago-09	set-09
Contratos indefinidos	Persoas	6.176	5.969	5.421	5.508	6.048	4.127	5.956
	Variación relativa respecto o mes anterior (porcentaxe)	5,64	-3,35	-9,18	1,60	9,80	-31,76	44,32
Contratos temporais	Persoas	42.946	45.275	45.399	57.813	76.433	50.501	59.297
	Variación relativa respecto o mes anterior (porcentaxe)	5,55	5,42	0,27	27,34	32,21	-33,93	17,42
Total contratos	Persoas	49.122	51.244	50.820	63.321	82.481	54.628	65.253
	Variación relativa respecto o mes anterior (porcentaxe)	5,56	4,32	-0,83	24,60	30,26	-33,77	19,45

Fonte: INEM. Extraído da web do IGE (<http://www.ige.eu>).

Custos laborais

Custos laborais (variación relativa interanual)		Período de referencia				
		2T08	3T08	4T08	1T09	2T09
Custo laboral total por traballador/a		4,34	3,82	2,91	4,36	4,43
Custo salarial total por traballador/a		4,47	3,99	2,80	3,34	5,39
Outros custos por traballador/a		4,00	3,37	3,28	7,02	1,81
Custo laboral por hora traballada		1,44	5,43	2,24	4,11	8,65

Fonte dos datos: INE e Eurostat. Extraído da web do IGE (<http://www.ige.eu>).

Negociación Colectiva

Convenios asinados e revisados (número)	Período de referencia							
	2002	2003	2004	2005	2006	2007	2008	outub-09
Empresa	189	167	183	189	180	180	152	126
Sector	75	79	75	83	77	70	75	66
Total	264	246	258	272	257	250	227	192

Fonte: Consello Galego de Relacións Laborais

Convenios asinados e revisados (traballadores/as)	Período de referencia							
	2002	2003	2004	2005	2006	2007	2008	outub-09
Empresa	28.816	14.957	27.376	15.921	20.130	18.183	38.104	12.764
Sector	238.610	268.749	274.055	284.700	284.970	349.051	328.770	300.993
Total	267.426	283.706	301.431	300.621	305.100	367.234	366.874	313.757

Fonte: Consello Galego de Relacións Laborais

Incremento salarial pactado	Período de referencia							
	2002	2003	2004	2005	2006	2007	2008	outub-09
Galicia	3,74	3,50	3,93	4,37	3,90	5,01	4,07	3,45

Fonte: Consello Galego de Relacións Laborais

Aumento salarial (maio - 2009)	Convenios/Revisións	% sobre o total	Empresas	% sobre o total	Traballad.	% sobre o total
Total convenios asinados e revisados	192		43.238		313.757	
Subtotal de convenios con incremento en %	145	75,52%	35.423	81,93%	288.461	91,94%
Incremento inicial pactado inferior ao 2%	36	18,75%	6.762	15,64%	20.455	6,52%
Incremento inicial pactado igual ao 2%	19	9,90%	2.182	5,05%	6.147	1,96%
Incremento inicial pactado entre o 2,01% e o 3%	48	25,00%	10.718	24,79%	68.665	21,88%
Incremento inicial pactado entre o 3,01% e o 4%	31	16,15%	11.631	26,90%	139.062	44,32%
Incremento inicial pactado entre o 4,01 e o 5%	7	3,65%	4.047	9,36%	52.063	16,59%
Incremento inicial pactado superior ao 5%	4	2,08%	83	0,19%	2.069	0,66%

Fonte: Consello Galego de Relacións Laborais

Cláusulas revisión salarial (Porcentaxe convenios)	Período de referencia							
	2002	2003	2004	2005	2006	2007	2008	outub-09
Convenios asinados. Galicia	53,05	54,82	54,03	59,17	46,63	48,21	60,92	44,00
Convenios revisados. Galicia	39,22	65,31	63,83	68,52	73,44	56,36	66,04	71,64

Fonte: Consello Galego de Relacións Laborais

Cláusulas revisión salarial (Porcentaxe traballadores/as)	Período de referencia							
	2002	2003	2004	2005	2006	2007	2008	outub-09
Convenios asinados. Galicia	79,01	82,66	85,53	93,13	54,68	78,02	70,87	57,23
Convenios revidados. Galicia	57,32	78,87	66,61	69,46	97,05	57,33	89,01	90,80

Fonte: Consello Galego de Relacións Laborais

Xornada media pactada	Período de referencia							
	2002	2003	2004	2005	2006	2007	2008	outub-09
Empresa	1.707,8	1.757,1	1.728,4	1.724,0	1.742,2	1.740,5	1.697,2	1.739,2
Sector	1.768,8	1.763,0	1.766,4	1.768,6	1.765,5	1.768,2	1.762,9	1.757,3
Galicia	1.761,7	1.762,6	1.762,7	1.776,5	1.764,0	1.766,9	1.755,3	1.756,6

Fonte: Consello Galego de Relacións Laborais

Índice de prezos ao consumo

Índice de prezos ao consumo. IPC	Período de referencia							
	01-feb	mar-09	abr-09	mai-09	xuñ-09	xullo-09	ago-09	set-09
Galicia	0,3	-0,5	-0,6	-1,3	-1,4	-1,8	-1,1	-1,5
España	0,7	-0,1	-0,2	-0,9	-1,0	-1,4	-0,8	-1,0

Fonte: INE

Produto interior bruto

Produto Interior Bruto (PIB). Índices de volume. Variación relativa interanual	Período de referencia					
	1T08	2T08	3T08	4T08	1T09	2T09
Datos brutos	3,37	2,73	1,03	0,35	-2,27	-3,06
Ciclo tendencia	3,25	2,54	1,44	0,17	-1,22	-2,54
Datos corrixidos de estacionalidade e calendario	3,08	2,55	1,44	0,32	-2,10	-3,17

Fonte: INE. Extraído da web do IGE (<http://www.ige.eu>).