



---

# **NEGOCIACIÓN COLECTIVA EN GALICIA**

## **30.04.2017**

---

**CONSELLO GALEGO  
DE RELACIÓNS LABORAIS**





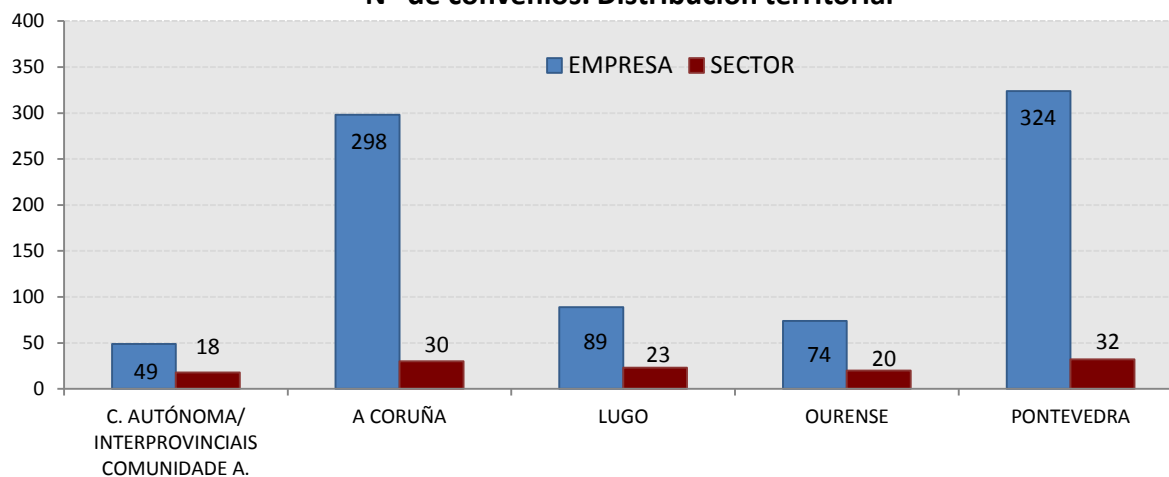
### Estrutura global da negociación colectiva en Galicia con especificación do seu ámbito territorial.

(Neste cómputo total contabilízanse convenios colectivos e acordos reguladores)

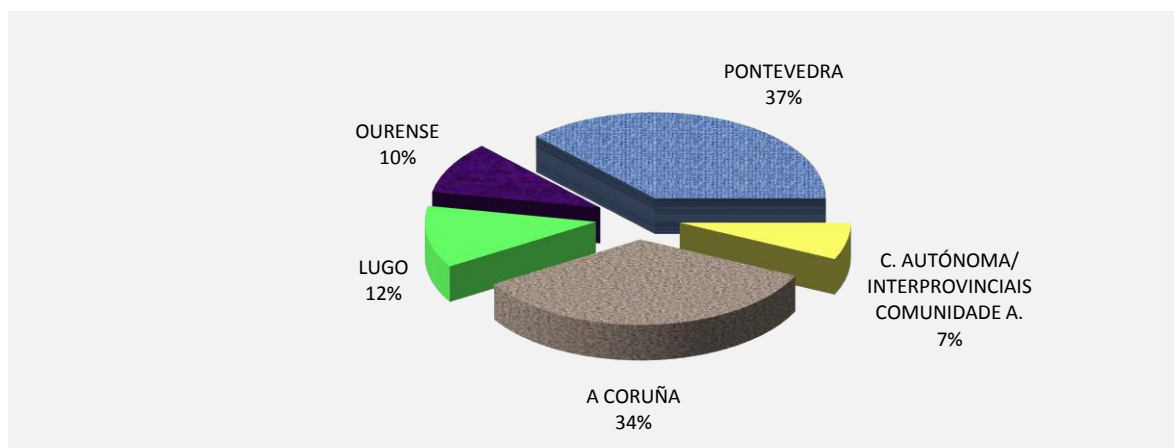
	C. AUTÓNOMA/ INTERPROVINCIAIS COMUNIDADE A.		A CORUÑA		LUGO		OURENSE		PONTEVEDRA		TOTAL GALICIA	
	Nº	TRABALLAD.	Nº	TRABALLAD.	Nº	TRABALLAD.	Nº	TRABALLAD.	Nº	TRABALLAD.	Nº	TRABALLAD.
<b>EMPRESA</b>	49	23.366	298	17.895	89	5.766	74	4.934	324	31.995	834	83.956
<b>SECTOR</b>	18	31.704	30	140.406	23	23.524	20	28.177	32	119.855	123	343.666
<b>TOTAL</b>	67	55.070	328	158.301	112	29.290	94	33.111	356	151.850	957	427.622

Fonte: Consello Galego de Relacións Laborais. Elaboración propia. Datos a 30/04/2017

### Nº de convenios. Distribución territorial



### Nº de convenios. Representación porcentual da distribución territorial

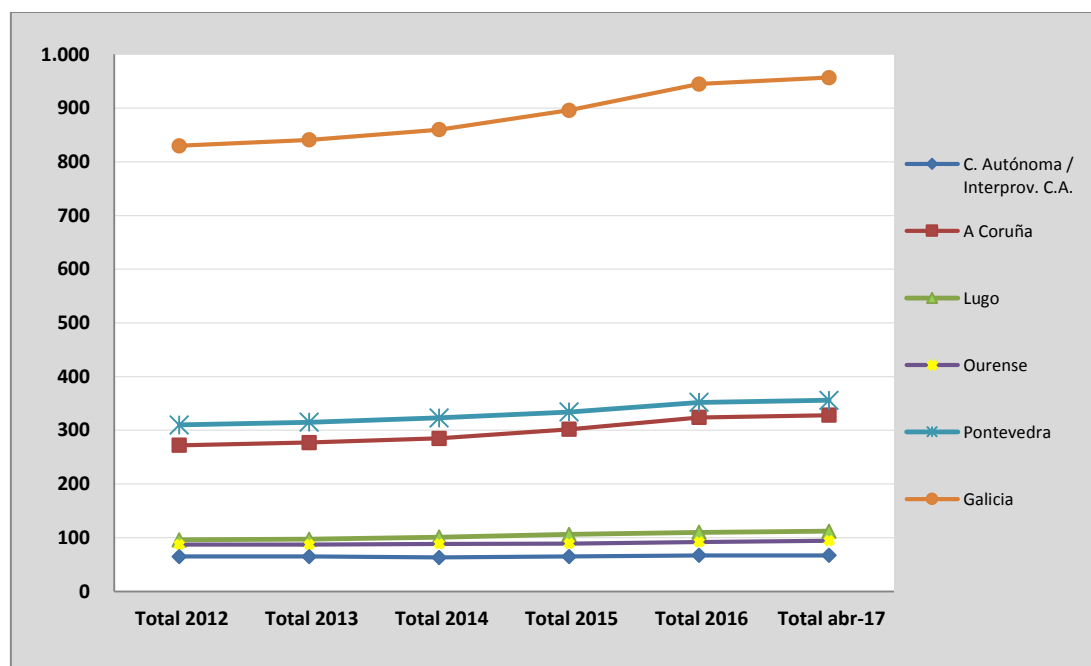




**Evolución da estrutura global da negociación colectiva. Por provincias.  
Galicia. 2012 - Abril 2017**

	C. Autónoma / Interprov. C.A.	A Coruña	Lugo	Ourense	Pontevedra	Galicia
Sector	19	31	23	21	32	<b>126</b>
Empresa	46	246	74	66	283	<b>715</b>
<b>Total 2012</b>	<b>65</b>	<b>277</b>	<b>97</b>	<b>87</b>	<b>315</b>	<b>841</b>
Sector	17	30	23	20	32	<b>122</b>
Empresa	46	255	78	68	291	<b>738</b>
<b>Total 2013</b>	<b>63</b>	<b>285</b>	<b>101</b>	<b>88</b>	<b>323</b>	<b>860</b>
Sector	17	30	23	20	32	<b>122</b>
Empresa	48	272	83	69	302	<b>774</b>
<b>Total 2014</b>	<b>65</b>	<b>302</b>	<b>106</b>	<b>89</b>	<b>334</b>	<b>896</b>
Sector	17	30	23	20	32	<b>122</b>
Empresa	50	281	84	72	307	<b>794</b>
<b>Total 2015</b>	<b>67</b>	<b>311</b>	<b>107</b>	<b>92</b>	<b>339</b>	<b>916</b>
Sector	17	30	23	20	32	<b>122</b>
Empresa	50	294	87	72	320	<b>823</b>
<b>Total 2016</b>	<b>67</b>	<b>324</b>	<b>110</b>	<b>92</b>	<b>352</b>	<b>945</b>
Sector	18	30	23	20	32	<b>123</b>
Empresa	49	298	89	74	324	<b>834</b>
<b>Total abr-17</b>	<b>67</b>	<b>328</b>	<b>112</b>	<b>94</b>	<b>356</b>	<b>957</b>

Neste cómputo total contabilízanse convenios colectivos e acordos reguladores  
Fonte: Consello Galego de Relacións Laborais. Elaboración propia



Fonte: Consello Galego de Relacións Laborais. Elaboración propia.



## CONVENIOS COLECTIVOS CON VIXENCIA EXPRESA EN 2017

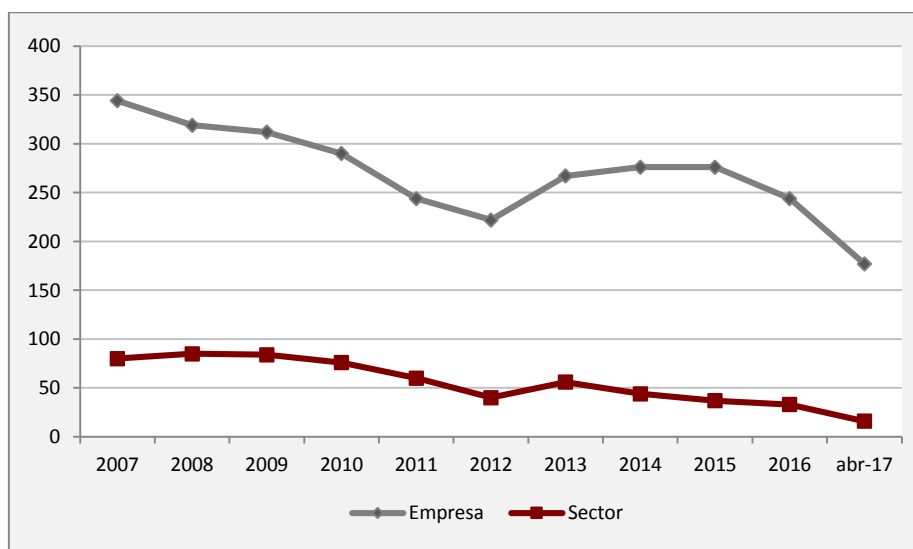
	C. AUTÓNOMA/ INTERPROVINCIAIS COMUNIDADE AUTÓNOMA		A CORUÑA		LUGO		OURENSE		PONTEVEDRA		TOTAL GALICIA	
	Nº	TRABALLAD.	Nº	TRABALLAD.	Nº	TRABALLAD.	Nº	TRABALLAD.	Nº	TRABALLAD.	Nº	TRABALLAD.
<b>EMPRESAS</b>	10	3.013	61	3.763	21	1.015	14	1.269	71	12.028	177	21.088
<b>SECTOR</b>	5	9.777	2	23.058	3	3.827	2	1.200	4	16.250	16	54.112
<b>TOTAL</b>	15	12.790	63	26.821	24	4.842	16	2.469	75	28.278	193	75.200

Fonte: Consello Galego de Relacións Laborais. Elaboración propia. Datos a 30/04/2017

### Evolución convenios con vixencia expresa. Galicia. 2007 - Abril 2017

	Empresa	Sector	Total	Núm. Traballad.
2007	344	80	424	410.501
2008	319	85	404	399.140
2009	312	84	396	407.891
2010	290	76	366	271.855
2011	244	60	304	261.557
2012	222	40	262	131.172
2013	267	56	323	298.486
2014	276	44	320	264.723
2015	276	37	313	211.164
2016	244	33	277	135.558
<b>abr-17</b>	<b>177</b>	<b>16</b>	<b>193</b>	<b>75.200</b>

Fonte: Consello Galego de Relacións Laborais. Elaboración propia



Fonte: Consello Galego de Relacións Laborais. Elaboración propia.



## CONVENIOS ASINADOS E REVISADOS EN GALICIA – 30.04.2017

### CONVENIOS COLECTIVOS ASINADOS EN GALICIA, CON EFECTOS PARA 2017

	C. AUTÓNOMA/ INTERPROVINCIAIS COMUNIDADE AUTÓNOMA		A CORUÑA		LUGO		OURENSE		PONTEVEDRA		TOTAL GALICIA	
	Nº	TRABALLAD.	Nº	TRABALLAD.	Nº	TRABALLAD.	Nº	TRABALLAD.	Nº	TRABALLAD.	Nº	TRABALLAD.
<b>EMPRESA</b>	1	66	8	366	7	260	4	71	15	2.053	35	2.816
<b>SECTOR</b>	1	4.500	2	23.058	0	0	2	1.200	0	0	5	28.758
<b>TOTAL</b>	2	4.566	10	23.424	7	260	6	1.271	15	2.053	40	31.574

Fonte: Consello Galego de Relacións Laborais. Elaboración propia.

### CONVENIOS COLECTIVOS REVISADOS EN GALICIA, CON EFECTOS PARA 2017

	C. AUTÓNOMA/ INTERPROVINCIAIS COMUNIDADE AUTÓNOMA		A CORUÑA		LUGO		OURENSE		PONTEVEDRA		TOTAL GALICIA	
	Nº	TRABALLAD.	Nº	TRABALLAD.	Nº	TRABALLAD.	Nº	TRABALLAD.	Nº	TRABALLAD.	Nº	TRABALLAD.
<b>EMPRESA</b>	1	533	4	211	0	0	2	372	5	104	12	1.220
<b>SECTOR</b>	2	3.291	0	0	0	0	0	0	1	3.500	3	6.791
<b>TOTAL</b>	3	3.824	4	211	0	0	2	372	6	3.604	15	8.011

Fonte: Consello Galego de Relacións Laborais. Elaboración propia.

### TOTAL CONVENIOS ASINADOS E REVISADOS

	C. AUTÓNOMA/ INTERPROVINCIAIS COMUNIDADE AUTÓNOMA		A CORUÑA		LUGO		OURENSE		PONTEVEDRA		TOTAL GALICIA	
	Nº	TRABALLAD.	Nº	TRABALLAD.	Nº	TRABALLAD.	Nº	TRABALLAD.	Nº	TRABALLAD.	Nº	TRABALLAD.
<b>EMPRESA</b>	2	599	12	577	7	260	6	443	20	2.157	47	4.036
<b>SECTOR</b>	3	7.791	2	23.058	0	0	2	1.200	1	3.500	8	35.549
<b>TOTAL</b>	5	8.390	14	23.635	7	260	8	1.643	21	5.657	55	39.585

Fonte: Consello Galego de Relacións Laborais. Elaboración propia.



## COMPARATIVA CONVENIOS ASINADOS E REVISADOS ABRIL 2017 - ABRIL 2016 - ABRIL 2015

### TOTAL CONVENIOS ASINADOS E REVISADOS. ABRIL 2017

	C. AUTÓNOMA/ INTERPROVINCIAI S COMUNIDADE AUTÓNOMA		A CORUÑA		LUGO		OURENSE		PONTEVEDRA		TOTAL GALICIA	
	Nº	TRABALLAD.	Nº	TRABALLAD.	Nº	TRABALLAD.	Nº	TRABALLAD.	Nº	TRABALLAD.	Nº	TRABALLAD.
<b>EMPRESA</b>	2	599	12	577	7	260	6	443	20	2.157	47	4.036
<b>SECTOR</b>	3	7.791	2	23.058	0	0	2	1.200	1	3.500	8	35.549
<b>TOTAL</b>	5	8.390	14	23.635	7	260	8	1.643	21	5.657	55	39.585

Fonte: Consello Galego de Relacións Laborais. Elaboración propia.

### TOTAL CONVENIOS ASINADOS E REVISADOS. ABRIL 2016

	C. AUTÓNOMA/ INTERPROVINCIAI S COMUNIDADE AUTÓNOMA		A CORUÑA		LUGO		OURENSE		PONTEVEDRA		TOTAL GALICIA	
	Nº	TRABALLAD.	Nº	TRABALLAD.	Nº	TRABALLAD.	Nº	TRABALLAD.	Nº	TRABALLAD.	Nº	TRABALLAD.
<b>EMPRESA</b>	0	0	11	1.180	8	254	2	21	16	6.852	37	8.307
<b>SECTOR</b>	0	0	0	0	0	0	0	0	2	2.395	2	2.395
<b>TOTAL</b>	0	0	11	1.180	8	254	2	21	18	9.247	39	10.702

Fonte: Consello Galego de Relacións Laborais. Elaboración propia.

### TOTAL CONVENIOS ASINADOS E REVISADOS. ABRIL 2015

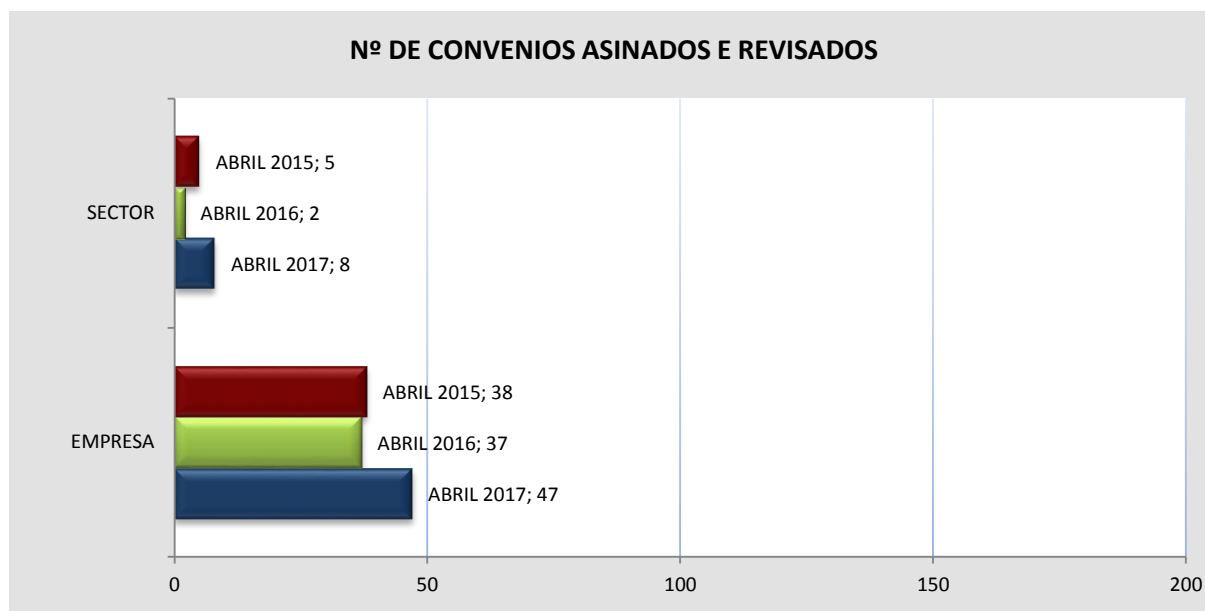
	C. AUTÓNOMA/ INTERPROVINCIAI S COMUNIDADE AUTÓNOMA		A CORUÑA		LUGO		OURENSE		PONTEVEDRA		TOTAL GALICIA	
	Nº	TRABALLAD.	Nº	TRABALLAD.	Nº	TRABALLAD.	Nº	TRABALLAD.	Nº	TRABALLAD.	Nº	TRABALLAD.
<b>EMPRESA</b>	3	148	10	730	3	137	6	626	16	1.504	38	3.145
<b>SECTOR</b>	2	1.798	1	1.800	1	525	1	400	0	0	5	4.523
<b>TOTAL</b>	5	1.946	11	2.530	4	662	7	1.026	16	1.504	43	7.668

Fonte: Consello Galego de Relacións Laborais. Elaboración propia.



## COMPARATIVA CONVENIOS ASINADOS E REVISADOS

ABRIL 2017 - ABRIL 2016 - ABRIL 2015



Fonte: Consello Galego de Relacións Laborais. Elaboración propia.

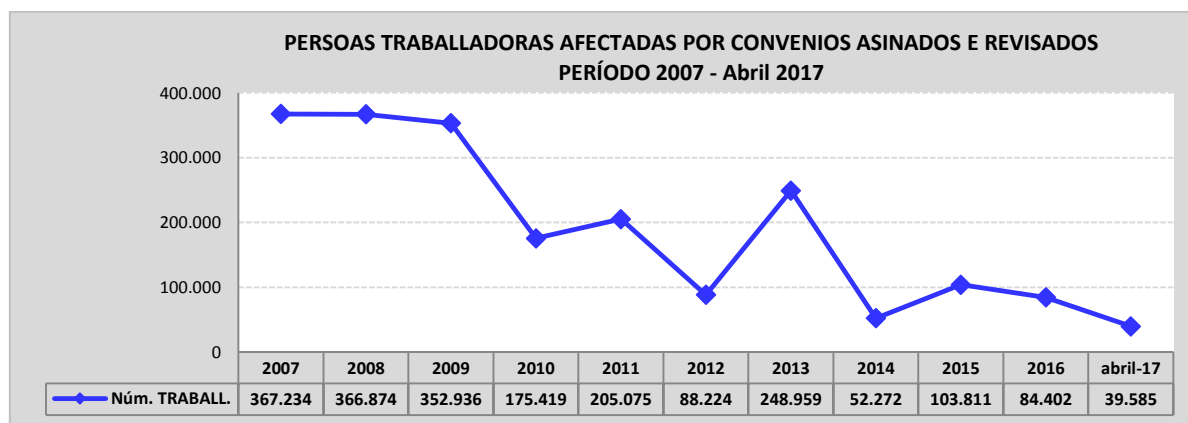
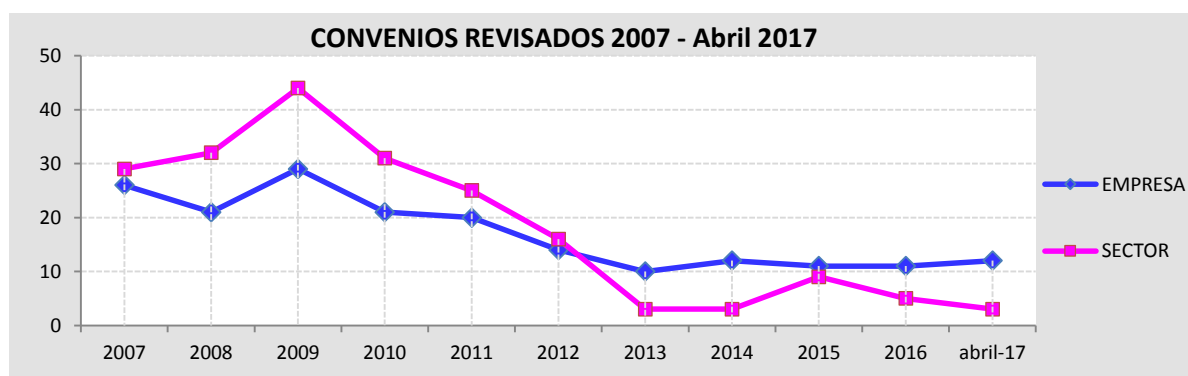
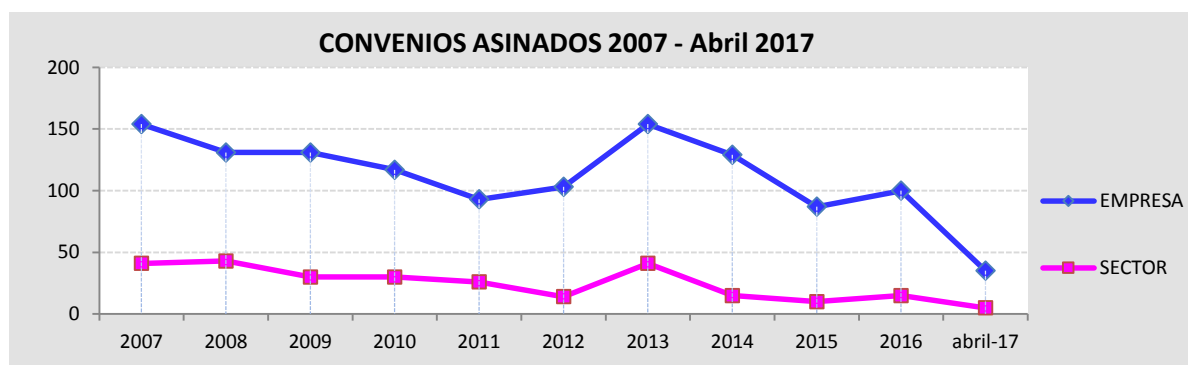




## CONVENIOS ASINADOS E REVISADOS NO PERÍODO 2007 - Abril 2017

	CONVENIOS ASINADOS			CONVENIOS REVISADOS			TOTAL ASINADOS E REVISADOS	
	EMPRESA	SECTOR	TOTAL	EMPRESA	SECTOR	TOTAL	Nº CONVENIOS	Núm. TRABALL.
<b>2007</b>	154	41	<b>195</b>	26	29	<b>55</b>	<b>250</b>	<b>367.234</b>
<b>2008</b>	131	43	<b>174</b>	21	32	<b>53</b>	<b>227</b>	<b>366.874</b>
<b>2009</b>	131	30	<b>161</b>	29	44	<b>73</b>	<b>234</b>	<b>352.936</b>
<b>2010</b>	117	30	<b>147</b>	21	31	<b>52</b>	<b>199</b>	<b>175.419</b>
<b>2011</b>	93	26	<b>119</b>	20	25	<b>45</b>	<b>164</b>	<b>205.075</b>
<b>2012</b>	103	14	<b>117</b>	14	16	<b>30</b>	<b>147</b>	<b>88.224</b>
<b>2013</b>	154	41	<b>195</b>	10	3	<b>13</b>	<b>208</b>	<b>248.959</b>
<b>2014</b>	129	15	<b>144</b>	12	3	<b>15</b>	<b>159</b>	<b>52.272</b>
<b>2015</b>	87	10	<b>97</b>	11	9	<b>20</b>	<b>117</b>	<b>103.811</b>
<b>2016</b>	100	15	<b>115</b>	11	5	<b>16</b>	<b>131</b>	<b>84.402</b>
<b>abril-17</b>	35	5	<b>40</b>	12	3	<b>15</b>	<b>55</b>	<b>39.585</b>

Fonte: Consello Galego de Relacións Laborais. Elaboración propia.

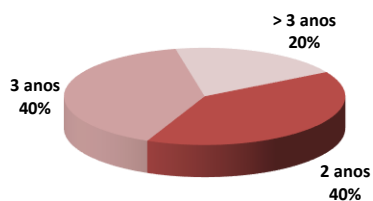




Vixencias medias dos convenios colectivos de sector.  
 Porcentaxe sobre o total de convenios de sector asinados.  
 Por provincias. Galicia. Abril 2017

	C. Autónoma/ Interprov. C. A.		A Coruña		Lugo		Ourense		Pontevedra		Galicia	
	Nº	%	Nº	%	Nº	%	Nº	%	Nº	%	Nº	%
Menos de 1 ano	-	0,00	-	0,00			-	0,00			<b>0</b>	<b>0,0</b>
1 ano	-	0,00	-	0,00			-	0,00			<b>0</b>	<b>0,0</b>
De 1 a 2 anos	-	0,00	-	0,00			-	0,00			<b>0</b>	<b>0,0</b>
2 anos	1	100,00	-	0,00			1	50,00			<b>2</b>	<b>40,0</b>
De 2 a 3 anos	-	0,00	-	0,00			-	0,00			<b>0</b>	<b>0,0</b>
3 anos	-	0,00	1	50,00			1	50,00			<b>2</b>	<b>40,0</b>
Máis de 3 anos	-	0,00	1	50,00			-	0,00			<b>1</b>	<b>20,0</b>
<b>Total</b>	<b>1</b>		<b>2</b>				<b>2</b>				<b>5</b>	

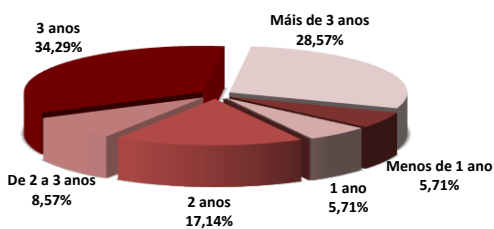
Fonte: Consello Galego de Relacións Laborais. Elaboración propia.



Vixencias medias dos convenios colectivos de empresa.  
 Porcentaxe sobre o total de convenios de empresa asinados.  
 Por provincias. Galicia. Abril 2017

	C. Autónoma/ Interprov. C. A.		A Coruña		Lugo		Ourense		Pontevedra		Galicia	
	Nº	%	Nº	%	Nº	%	Nº	%	Nº	%	Nº	%
Menos de 1 ano	-	0,00	2	25,00	-	0,00	-	0,00	-	0,00	<b>2</b>	<b>5,71</b>
1 ano	-	0,00	-	0,00	1	14,29	-	0,00	1	6,67	<b>2</b>	<b>5,71</b>
De 1 a 2 anos	-	0,00	-	0,00	-	0,00	-	0,00	-	0,00	<b>0</b>	<b>0,00</b>
2 anos	1	100,00	1	12,50	1	14,29	-	0,00	3	20,00	<b>6</b>	<b>17,14</b>
De 2 a 3 anos	-	0,00	1	12,50	-	0,00	-	0,00	2	13,33	<b>3</b>	<b>8,57</b>
3 anos	-	0,00	3	37,50	3	42,86	1	25,00	5	33,33	<b>12</b>	<b>34,29</b>
Máis de 3 anos	-	0,00	1	12,50	2	28,57	3	75,00	4	26,67	<b>10</b>	<b>28,57</b>
<b>Total</b>	<b>1</b>		<b>8</b>		<b>7</b>		<b>4</b>		<b>15</b>		<b>35</b>	

Fonte: Consello Galego de Relacións Laborais. Elaboración propia.





Convenios colectivos de sector e empresa asinados por vez primeira.  
Por provincias e sectores económicos. Galicia. Abril 2017

Sector	C. Autónoma / Interprov. C.A.	A Coruña	Lugo	Ourense	Pontevedra	Galicia
Agric. e Pesca	-	-	-	-	-	0
Industria	-	-	-	-	-	0
Construción	-	-	-	-	-	0
Servizos	1	-	-	-	-	1
<b>Total</b>	<b>1</b>	<b>0</b>	<b>-</b>	<b>0</b>	<b>-</b>	<b>1</b>

Empresa	C. Autónoma / Interprov. C.A.	A Coruña	Lugo	Ourense	Pontevedra	Galicia
Agric. e Pesca	-	-	-	-	-	0
Industria	-	1	-	2	1	4
Construción	-	-	1	-	-	1
Servizos	-	2	1	-	3	6
<b>Total</b>	<b>-</b>	<b>3</b>	<b>2</b>	<b>2</b>	<b>4</b>	<b>11</b>

Fonte: Consello Galego de Relacións Laborais. Elaboración propia

### CONVENIOS ASINADOS POR PRIMEIRA VEZ - ABRIL 2017

Denominación convenio	Ambito territorial	Ambito funcional	Código convenio	Nº EMP	Nº TRAB.	CNAE 2009	DATA INICIO	DATA FIN	ASINAN
ORQUESTAS DE VERBENA DE GALICIA	COMUNIDADE AUTÓNOMA	SECTOR	82100095012016	300	4.500	90,01	01/01/2017	31/12/2018	Asociación Galega de Orquestras (AGO) CCOO, UGT, CIG e CSI-F
ECIMAN, S.L.	LUGO	CENTRO DE TRABAJO	27100161012017	1	9	43,22	01/01/2016	31/12/2018	G.T. Independentes
STRATEGIC MINERALS SPAIN, S.L.	OURENSE	CENTRO DE TRABAJO	32100101012016	1	8	24,45	01/01/2017	31/12/2020	Non indica
CONCELLO DE COTABADE - Acordo regulador persoal funcionario	PONTEVEDRA	GRUPO PROFESIONAL DENTRO DA	36100072132017	1	6	84,11	02/02/2017	31/12/2019	CSIF, CC.OO., CIG
CONCELLO DE COTABADE - Persoal laboral	PONTEVEDRA	GRUPO PROFESIONAL DENTRO DA	36104922012017	1	43	84,11	03/02/2017	31/12/2019	CSIF, CC.OO., CIG
COURIER VIGO, S.L.	PONTEVEDRA	EMPRESA	36104932012017	1	22	49,41	01/01/2014	31/12/2019	CIG
TRANSPORTES JAVIER MOIRÓN, S.L.	LUGO	EMPRESA	27100172012017	1	23	52,21	01/03/2017	01/03/2020	CC.OO.
POREXGAL, S.L.	OURENSE	CENTRO DE TRABAJO	32100111012017	1	15	20,16	01/01/2016	31/12/2020	UGT
LA FAMILIA SERVICIOS PERSONALES Y ASISTENCIALES, S.L.	A CORUÑA	GRUPO PROFESIONAL DENTRO DA	15100620012017	1	44	81,29	31/10/2016	31/12/2018	G.T. Independentes
Asociación Pro Enfermos Mentales (APEM)	A CORUÑA	EMPRESA	15100632012017	1	37	88,12	06/02/2017	05/02/2020	CIG
DALPHI METAL ESPAÑA, S.A. (CENTRO DE TRABAJO DE O PORRIÑO)	PONTEVEDRA	CENTRO DE TRABAJO	36104940012017	1	108	29,32	01/01/2015	31/12/2018	CC.OO., CIG, UGT, USO
TÚNIDOS MIRAMAR, S.L.	A CORUÑA	EMPRESA	15100642012017	1	88	10,22	01/01/2017	31/12/2021	UGT, G.T. Independentes



### CONVENIOS COLECTIVOS NEGOCIADOS POR PRIMEIRA VEZ EN 2017

	C. AUTÓNOMA/ INTERPROVINC. C.A.		A CORUÑA		LUGO		OURENSE		PONTEVEDRA		TOTAL GALICIA	
	Nº	TRABALLAD.	Nº	TRABALLAD.	Nº	TRABALLAD.	Nº	TRABALLAD.	Nº	TRABALLAD.	Nº	TRABALLAD.
<b>EMPRESA</b>			3	169	2	32	2	23	4	179	11	403
<b>SECTOR</b>	1	4.500									1	4.500
<b>TOTAL</b>	1	4.500	3	169	2	32	2	23	4	179	12	4.903

Fonte: Consello Galego de Relacións Laborais. Elaboración propia. Datos a 30/04/2017

### CONVENIOS COLECTIVOS NEGOCIADOS POR PRIMEIRA VEZ EN 2016

	C. AUTÓNOMA/ INTERPROVINC. C.A.		A CORUÑA		LUGO		OURENSE		PONTEVEDRA		TOTAL GALICIA	
	Nº	TRABALLAD.	Nº	TRABALLAD.	Nº	TRABALLAD.	Nº	TRABALLAD.	Nº	TRABALLAD.	Nº	TRABALLAD.
<b>EMPRESA</b>			13	347	3	107	2	35	13	230	31	719
<b>SECTOR</b>											0	0
<b>TOTAL</b>			13	347	3	107	2	35	13	230	31	719

Fonte: Consello Galego de Relacións Laborais. Elaboración propia. Datos a 31/12/2016

### CONVENIOS COLECTIVOS NEGOCIADOS POR PRIMEIRA VEZ EN 2015

	C. AUTÓNOMA/ INTERPROVINC. C.A.		A CORUÑA		LUGO		OURENSE		PONTEVEDRA		TOTAL GALICIA	
	Nº	TRABALLAD.	Nº	TRABALLAD.	Nº	TRABALLAD.	Nº	TRABALLAD.	Nº	TRABALLAD.	Nº	TRABALLAD.
<b>EMPRESA</b>	3	167	9	167	1	24	3	123	5	150	21	631
<b>SECTOR</b>											0	0
<b>TOTAL</b>	3	167	9	167	1	24	3	123	5	150	21	631

Fonte: Consello Galego de Relacións Laborais. Elaboración propia. Datos a 31/12/2015



### Convenios colectivos asinados con pacto de ultraactividade. Galicia. Abril 2017

	EMPRESA		SECTOR		TOTAL	
	Núm.	%	Núm.	%	Núm.	%
<b>C. Autónoma / Interprov. C.A.</b>						
Núm. Convenios	1	100,00%	1	100,00%	2	100,00%
Núm. Traballad.	66	100,00%	4.500	100,00%	4.566	100,00%
<i>Homes</i>	54	81,82%	1.125	25,00%	1.179	25,82%
<i>Mulleres</i>	12	18,18%	3.375	75,00%	3.387	74,18%
<b>A Coruña</b>						
Núm. Convenios	6	75,00%	2	100,00%	8	80,00%
Núm. Traballad	294	80,33%	23.058	100,00%	23.352	99,69%
<i>Homes</i>	119	32,51%	5.348	23,19%	5.467	23,34%
<i>Mulleres</i>	175	47,81%	17.710	76,81%	17.885	76,35%
<b>Lugo</b>						
Núm. Convenios	5	71,43%			5	71,43%
Núm. Traballad	175	67,31%			175	67,31%
<i>Homes</i>	118	45,38%			118	45,38%
<i>Mulleres</i>	57	21,92%			57	21,92%
<b>Ourense</b>						
Núm. Convenios	1	25,00%	2	100,00%	3	50,00%
Núm. Traballad	29	40,85%	1.200	100,00%	1.229	96,70%
<i>Homes</i>	25	35,21%	275	22,92%	300	23,60%
<i>Mulleres</i>	4	5,63%	925	77,08%	929	73,09%
<b>Pontevedra</b>						
Núm. Convenios	13	86,67%			13	86,67%
Núm. Traballad	2.017	98,25%			2.017	98,25%
<i>Homes</i>	1.613	78,57%			1.613	78,57%
<i>Mulleres</i>	404	19,68%			404	19,68%
<b>Galicia</b>						
Núm. Convenios	26	74,29%	5	100,00%	31	77,50%
Núm. Traballad	2.581	91,65%	28.758	100,00%	31.339	99,26%
<i>Homes</i>	1.929	68,50%	6.748	23,46%	8.677	27,48%
<i>Mulleres</i>	652	23,15%	22.010	76,54%	22.662	71,77%

Fonte: Consello Galego de Relacións Laborais. Elaboración propia.

**Só en dous convenios o pacto de ultraactividade ten unha duración limitada.**

Son os dous de empresa de Pontevedra



Convenios colectivos asinados con denuncia automática e pacto de ultraactividade. Galicia. Abril 2017

	EMPRESA				SECTOR				TOTAL			
	Denuncia automática		Recollen Pacto ultraactividade		Denuncia automática		Recollen Pacto ultraactividade		Denuncia automática		Recollen Pacto ultraactividade	
	Núm.	% (1)	Núm.	% (2)	Núm.	% (1)	Núm.	% (2)	Núm.	% (1)	Núm.	% (2)
<b>C. Autónoma / Interprov. C.A.</b>												
Núm. Convenios	0	0,0%			0	0,0%			0	0,0%		
Núm. Traballad.	0	0,0%			0	0,0%			0	0,0%		
<i>Homes</i>												
<i>Mulleres</i>												
<b>A Coruña</b>												
Núm. Convenios	1	12,5%	1	100,0%	0	0,0%			1	10,0%	1	100,0%
Núm. Traballad.	26	7,1%	26	100,0%	0	0,0%			26	0,1%	26	100,0%
<i>Homes</i>	10	2,7%	10	38,5%					10	0,0%	10	38,5%
<i>Mulleres</i>	16	4,4%	16	61,5%					16	0,1%	16	61,5%
<b>Lugo</b>												
Núm. Convenios	0	0,0%							0	0%		
Núm. Traballad.	0	0,0%							0	0%		
<i>Homes</i>												
<i>Mulleres</i>												
<b>Ourense</b>												
Núm. Convenios	1	25,0%	0	0,0%	0	0,0%			1	16,7%	0	0,0%
Núm. Traballad.	15	21,1%	0	0,0%	0	0,0%			15	1,2%	0	0,0%
<i>Homes</i>	12	16,9%		0,0%					12	0,9%	0	0,0%
<i>Mulleres</i>	3	4,2%		0,0%					3	0,2%	0	0,0%
<b>Pontevedra</b>												
Núm. Convenios	10	66,7%	8	80,0%					10	66,7%	8	80,0%
Núm. Traballad.	1.559	75,9%	1.523	97,7%					1.559	75,9%	1.523	97,7%
<i>Homes</i>	1.307	63,7%	1.282	82,2%					1.307	63,7%	1.282	82,2%
<i>Mulleres</i>	252	12,3%	241	15,5%					252	12,3%	241	15,5%
<b>Galicia</b>												
Núm. Convenios	12	34,3%	9	75,0%	0	0,0%			12	30,0%	9	75,0%
Núm. Traballad.	1.600	56,8%	1.549	96,8%	0	0,0%			1.600	5,1%	1.549	96,8%
<i>Homes</i>	1.329	47,2%	1.292	80,8%					1.329	4,2%	1.292	80,8%
<i>Mulleres</i>	271	9,6%	257	16,1%					271	0,9%	257	16,1%

Fonte: Consello Galego de Relacións Laborais. Elaboración propia.

(1) Porcentaxe respecto do total de convenios asinados no ano

(2) Porcentaxe respecto dos convenios con denuncia automática

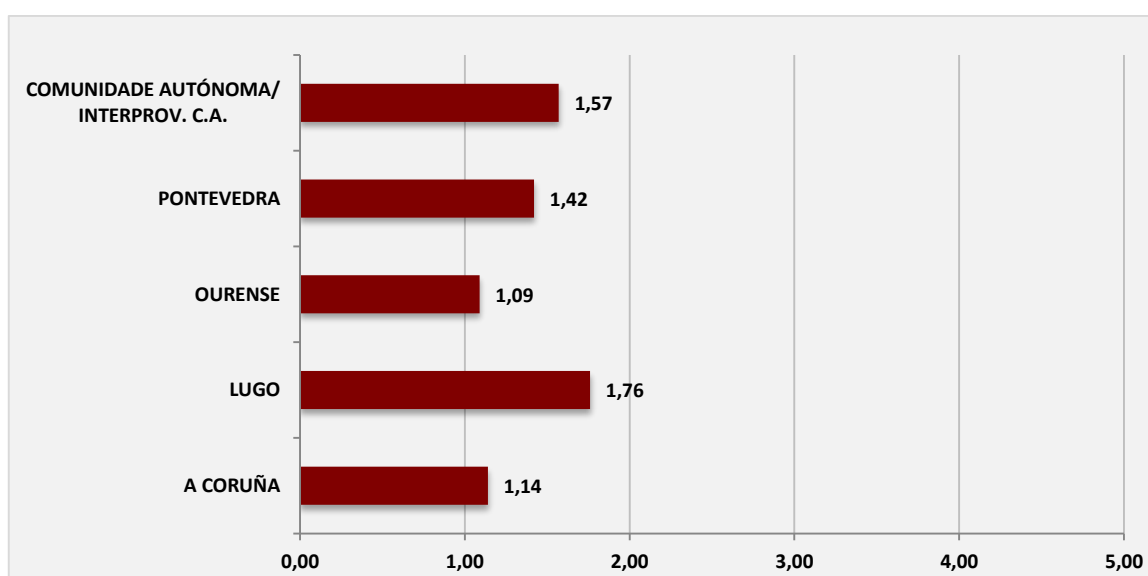


## MEDIA PONDERADA ABRIL 2017

### MEDIA PONDERADA DO INCREMENTO SALARIAL PACTADO

	CONVENIOS ASINADOS SECTOR	CONVENIOS REVISADOS SECTOR	CONVENIOS ASINADOS EMPRESA	CONVENIOS REVISADOS EMPRESA	MEDIA TOTAL
A CORUÑA	1,14	-	1,12	1,57	1,14
LUGO	-	-	1,76	-	1,76
OURENSE	1,25	-	1,41	0,50	1,09
PONTEVEDRA	-	1,50	1,26	1,08	1,42
COMUNIDADE AUTÓNOMA/ INTERPROV. C.A.		1,57	1,00	1,60	1,57
<b>TOTAL GALICIA</b>	<b>1,14</b>	<b>1,54</b>	<b>1,30</b>	<b>1,22</b>	<b>1,23</b>

Fonte: Consello Galego de Relacións Laborais. Elaboración propia.



Fonte: Consello Galego de Relacións Laborais. Elaboración propia.



## COMPARATIVA INCREMENTO SALARIAL ABRIL 2017 - ABRIL 2016 - ABRIL 2015

### MEDIA PONDERADA DO INCREMENTO SALARIAL PACTADO ABRIL 2017

	CONVENIOS ASINADOS SECTOR	CONVENIOS REVISADOS SECTOR	CONVENIOS ASINADOS EMPRESA	CONVENIOS REVISADOS EMPRESA	MEDIA TOTAL
A CORUÑA	1,14	-	1,12	1,57	1,14
LUGO	-	-	1,76	-	1,76
OURENSE	1,25	-	1,41	0,50	1,09
PONTEVEDRA	-	1,50	1,26	1,08	1,42
COMUNIDADE AUTÓNOMA/ INTERPROV. C.A.		1,57	1,00	1,60	1,57
<b>TOTAL GALICIA</b>	<b>1,14</b>	<b>1,54</b>	<b>1,30</b>	<b>1,22</b>	<b>1,23</b>

Fonte: Consello Galego de Relacións Laborais. Elaboración propia.

### MEDIA PONDERADA DO INCREMENTO SALARIAL PACTADO ABRIL 2016

	CONVENIOS ASINADOS SECTOR	CONVENIOS REVISADOS SECTOR	CONVENIOS ASINADOS EMPRESA	CONVENIOS REVISADOS EMPRESA	MEDIA TOTAL
A CORUÑA	-	-	1,36	1,00	1,31
LUGO	-	-	0,69	0,47	0,58
OURENSE	-	-	1,02	-	1,02
PONTEVEDRA	2,46	-	0,07	1,50	0,70
COMUNIDADE AUTÓNOMA/ INTERPROV. C.A.	-	-	-	-	-
<b>TOTAL GALICIA</b>	<b>2,46</b>	<b>-</b>	<b>0,25</b>	<b>0,79</b>	<b>0,76</b>

Fonte: Consello Galego de Relacións Laborais. Elaboración propia.

### MEDIA PONDERADA DO INCREMENTO SALARIAL PACTADO ABRIL 2015

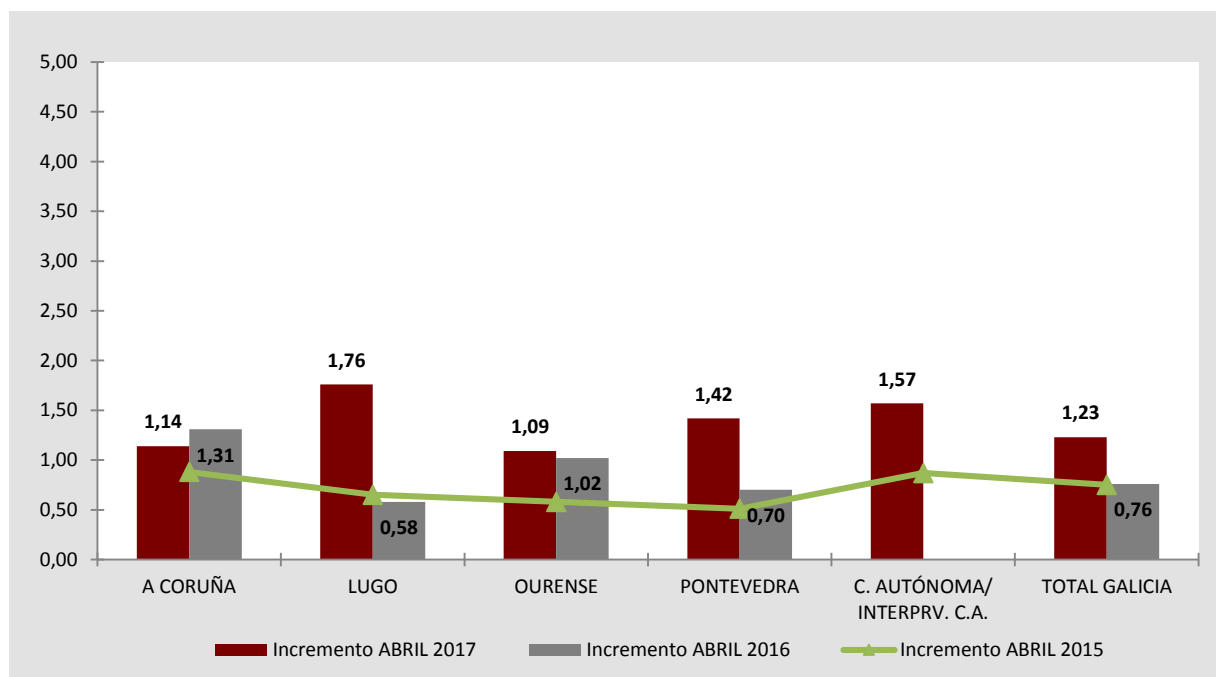
	CONVENIOS ASINADOS SECTOR	CONVENIOS REVISADOS SECTOR	CONVENIOS ASINADOS EMPRESA	CONVENIOS REVISADOS EMPRESA	MEDIA TOTAL
A CORUÑA	1,20		0,02	-	0,88
LUGO	0,75		-	0,26	0,65
OURENSE	0,00		0,02	1,50	0,58
PONTEVEDRA	-		0,53	0,00	0,51
COMUNIDADE AUTÓNOMA/ INTERPROV. C.A.	1,00	-	0,00	-	0,87
<b>TOTAL GALICIA</b>	<b>0,95</b>		<b>0,24</b>	<b>1,10</b>	<b>0,75</b>

Fonte: Consello Galego de Relacións Laborais. Elaboración propia.





## COMPARATIVA INCREMENTO SALARIAL ABRIL 2017 - ABRIL 2016 - ABRIL 2015



Fonte: Consello Galego de Relacións Laborais. Elaboración propia.

	Incremento ABRIL 2017	Incremento ABRIL 2016	Incremento ABRIL 2015
A CORUÑA	1,14	1,31	0,88
LUGO	1,76	0,58	0,65
OURENSE	1,09	1,02	0,58
PONTEVEDRA	1,42	0,70	0,51
C. AUTÓNOMA/ INTERPRV. C.A.	1,57	-	0,87
TOTAL GALICIA	1,23	0,76	0,75

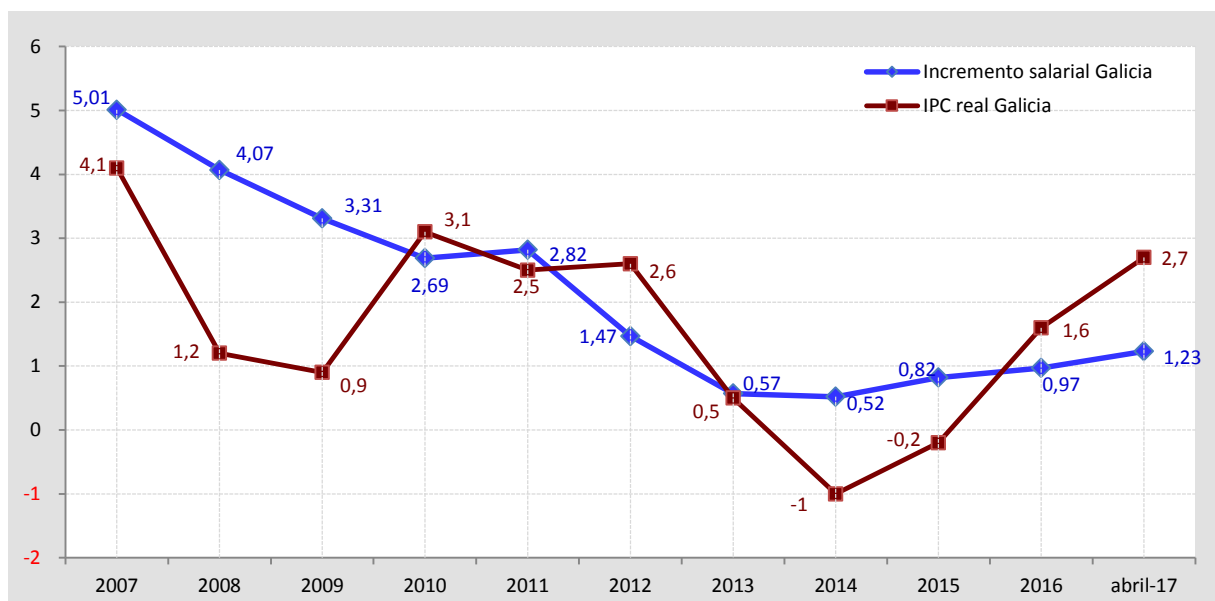


## EVOLUCIÓN DO INCREMENTO SALARIAL PACTADO E O IPC EN GALICIA

	2007	2008	2009	2010	2011	2012	2013	2014	2015	2016	abril-17
<b>Incremento salarial Galicia</b>	5,01	4,07	3,31	2,69	2,82	1,47	0,57	0,52	0,82	0,97	1,23
<b>IPC real Galicia</b>	4,1	1,2	0,9	3,1	2,5	2,6	0,5	-1	-0,2	1,6	2,7

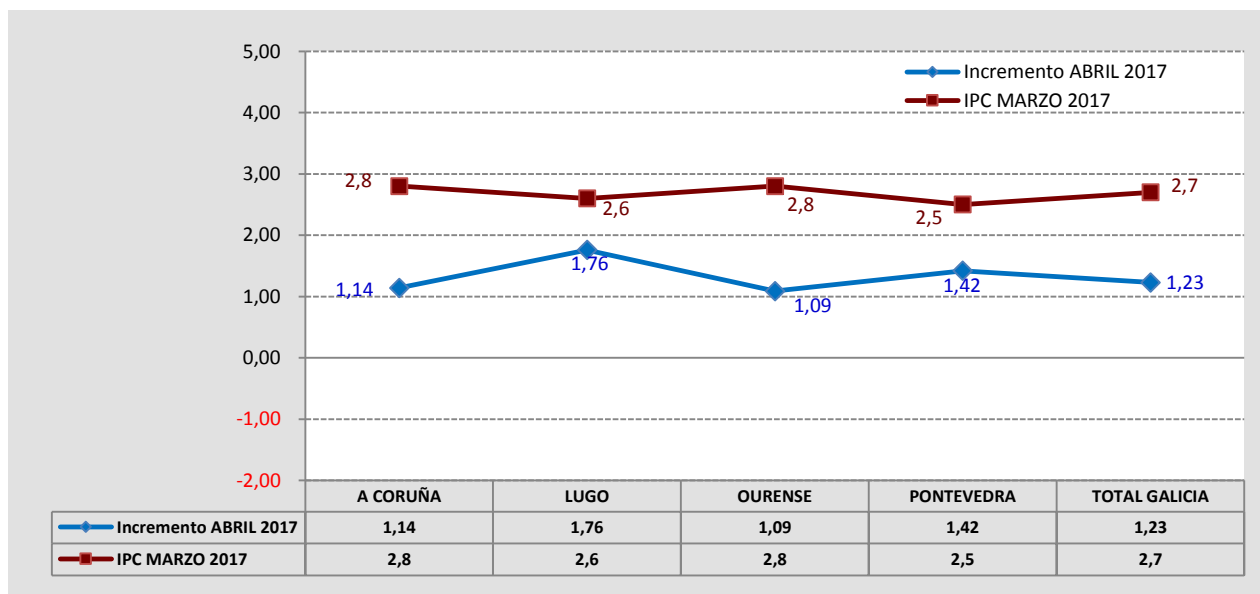
Fonte: Consello Galego de Relacións Laborais e INE

Nota: O dato do IPC é o de marzo/2017 (último dato coñecido)



Fonte: Consello Galego de Relacións Laborais e INE.

## COMPARATIVA INCREMENTO SALARIAL ABRIL 2017 - IPC ABRIL 2017 POR PROVINCIAS



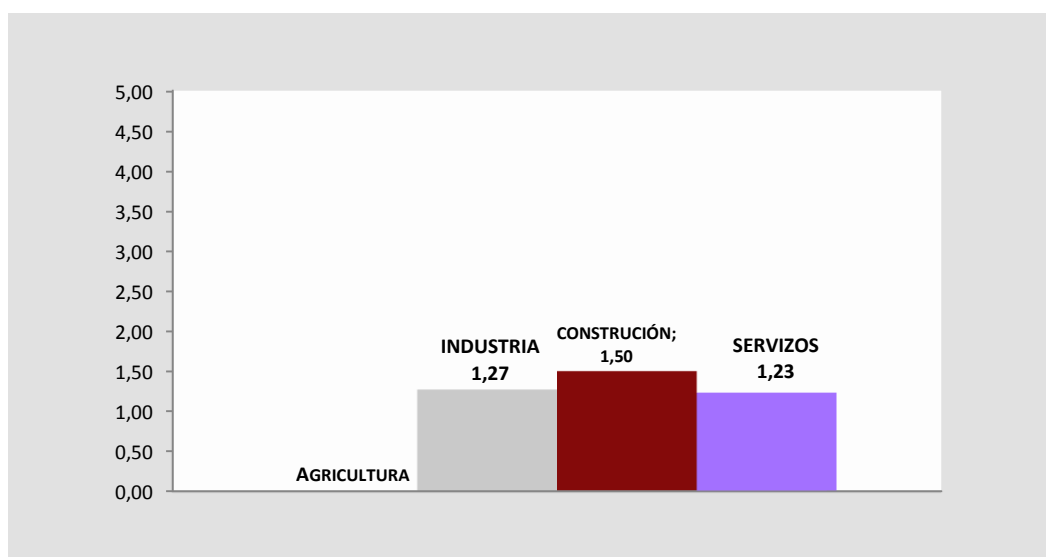
Fonte: Consello Galego de Relacións Laborais e INE.



## MEDIA PONDERADA POR SECTORES DE ACTIVIDADE ABRIL 2017

	COMUNIDADE AUTÓNOMA / INTERPRV. C.A.	A CORUÑA	LUGO	OURENSE	PONTEVEDRA	TOTAL
AGRICULTURA						
INDUSTRIA	1,60	1,48	1,00	1,39	1,05	1,27
CONSTRUCCIÓN			1,50			1,50
SERVIZOS	1,56	1,14	1,90	0,92	1,54	1,23
<b>TOTAL</b>	<b>1,57</b>	<b>1,14</b>	<b>1,76</b>	<b>1,09</b>	<b>1,42</b>	<b>1,23</b>

Fonte: Consello Galego de Relacións Laborais. Elaboración propia.



Fonte: Consello Galego de Relacións Laborais. Elaboración propia.



## COMPARATIVA INCREMENTO SALARIAL POR SECTORES DE ACTIVIDADE ABRIL 2017 - ABRIL 2016 - ABRIL 2015

### MEDIA PONDERADA POR SECTORES DE ACTIVIDADE ABRIL 2017

	COMUNIDADE AUTÓNOMA/ INTERPRV. C.A.	A CORUÑA	LUGO	OURENSE	PONTEVEDRA	TOTAL
AGRICULTURA						
INDUSTRIA	1,60	1,48	1,00	1,39	1,05	1,27
CONSTRUCCIÓN			1,50			1,50
SERVIZOS	1,56	1,14	1,90	0,92	1,54	1,23
<b>TOTAL</b>	<b>1,57</b>	<b>1,14</b>	<b>1,76</b>	<b>1,09</b>	<b>1,42</b>	<b>1,23</b>

Fonte: Consello Galego de Relacións Laborais. Elaboración propia.

### MEDIA PONDERADA POR SECTORES DE ACTIVIDADE ABRIL 2016

	COMUNIDADE AUTÓNOMA/ INTERPRV. C.A.	A CORUÑA	LUGO	OURENSE	PONTEVEDRA	TOTAL
AGRICULTURA						
INDUSTRIA		1,44	0,74		0,71	0,78
CONSTRUCCIÓN						
SERVIZOS		0,97	0,44	1,02	0,27	0,60
<b>TOTAL</b>	<b>-</b>	<b>1,31</b>	<b>0,58</b>	<b>1,02</b>	<b>0,70</b>	<b>0,76</b>

Fonte: Consello Galego de Relacións Laborais. Elaboración propia.

### MEDIA PONDERADA POR SECTORES DE ACTIVIDADE ABRIL 2015

	COMUNIDADE AUTÓNOMA/ INTERPRV. C.A.	A CORUÑA	LUGO	OURENSE	PONTEVEDRA	TOTAL
AGRICULTURA						
INDUSTRIA		0,03	0,00	1,20	0,40	0,49
CONSTRUCCIÓN						
SERVIZOS	0,87	1,14	0,71	0,01	0,78	0,86
<b>TOTAL</b>	<b>0,87</b>	<b>0,88</b>	<b>0,65</b>	<b>0,58</b>	<b>0,51</b>	<b>0,75</b>

Fonte: Consello Galego de Relacións Laborais. Elaboración propia.



## CONVENIOS COLECTIVOS ASINADOS E REVISADOS

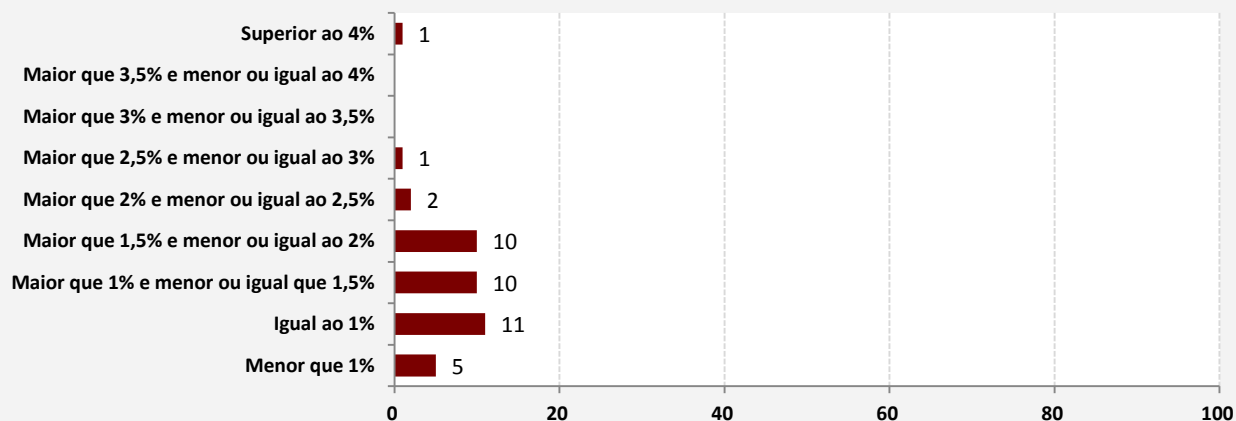
Por tramo de aumento salarial pactado. Incremento final

Porcentaxe sobre o total negociado. Galicia. Abril 2017

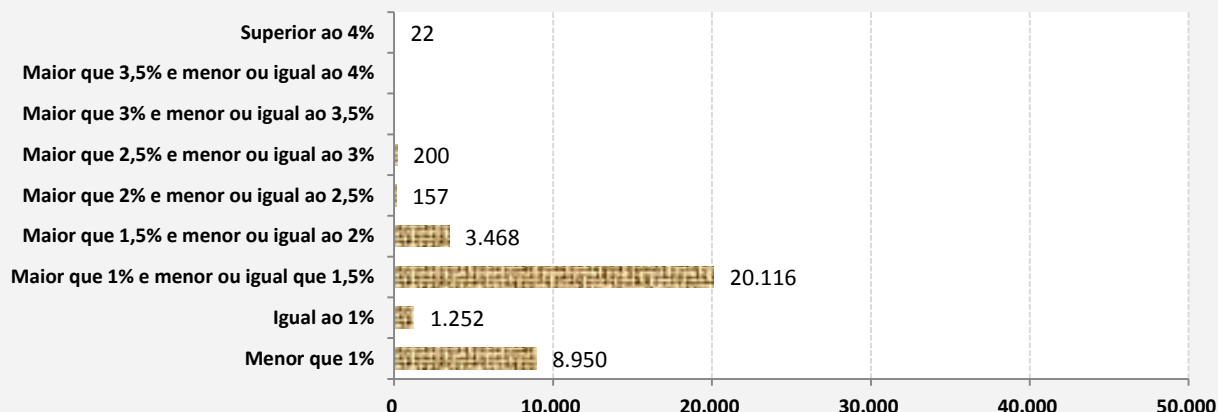
Aumento salarial	Convenios/ Revisións	% sobre o total	Empresas	% sobre o total	Traballadores/as	% sobre o total
<b>Total convenios asinados e revisados</b>	<b>55</b>		<b>2.802</b>		<b>39.585</b>	
<b>Subtotal de convenios con incremento en %</b>	<b>40</b>	<b>72,73%</b>	<b>2.488</b>	<b>88,79%</b>	<b>34.165</b>	<b>86,31%</b>
Menor que 1%	5	9,09%	553	19,74%	8.950	22,61%
Igual ao 1%	11	20,00%	11	0,39%	1.252	3,16%
Maior que 1% e menor ou igual que 1,5%	10	18,18%	1.787	63,78%	20.116	50,82%
Maior que 1,5% e menor ou igual ao 2%	10	18,18%	104	3,71%	3.468	8,76%
Maior que 2% e menor ou igual ao 2,5%	2	3,64%	2	0,07%	157	0,40%
Maior que 2,5% e menor ou igual ao 3%	1	1,82%	30	1,07%	200	0,51%
Maior que 3% e menor ou igual ao 3,5%		0,00%		0,00%		0,00%
Maior que 3,5% e menor ou igual ao 4%		0,00%		0,00%		0,00%
Superior ao 4%	1	1,82%	1	0,04%	22	0,06%

Fonte: Consello Galego de Relacións Laborais. Elaboración propia.

### CONVENIOS ASINADOS E REVISADOS SEGUNDO TRAMO DE INCREMENTO SALARIAL



### PERSOAS TRABALLADORAS AFECTADAS POR CONVENIOS ASINADOS E REVISADOS SEGUNDO TRAMO DE INCREMENTO SALARIAL

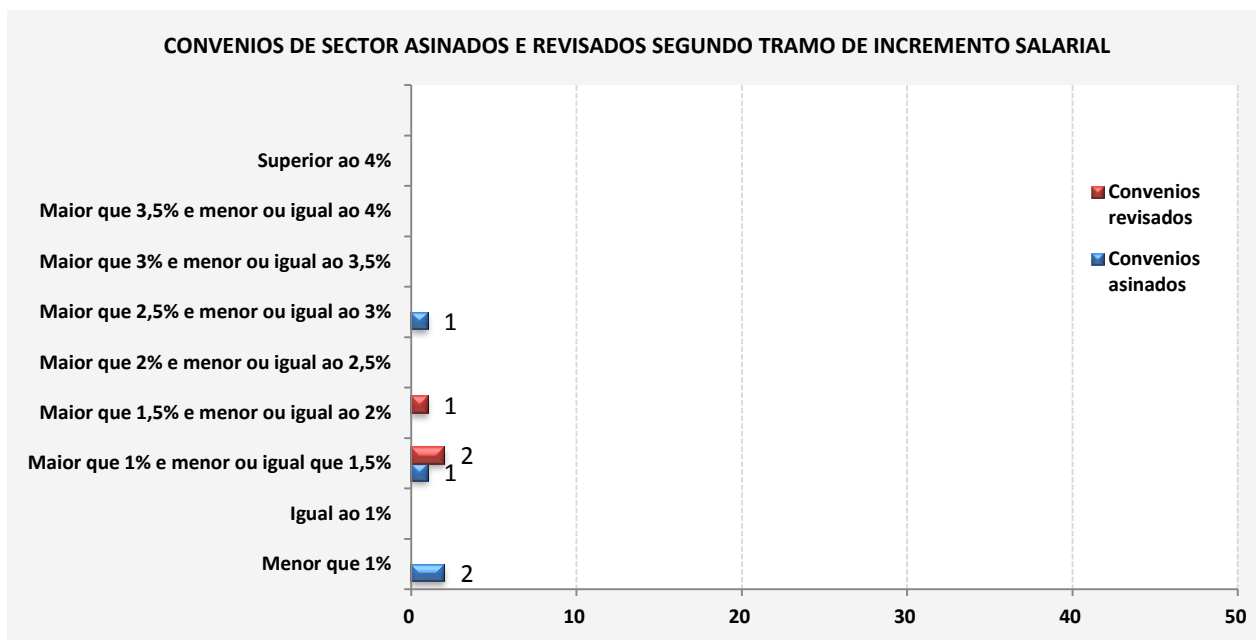




**CONVENIOS DE SECTOR ASINADOS E REVISADOS**  
**Por tramo de aumento salarial pactado. Incremento final**  
**Porcentaxe sobre o total de sector negociado. Galicia. Abril 2017**

Aumento salarial	CONVENIOS DE SECTOR ASINADOS				CONVENIOS DE SECTOR REVISADOS			
	Convenios Sector	% sobre o total	Traballad.	% sobre o total	Revisións Sector	% sobre o total	Traballad.	% sobre o total
<b>Total convenios sector</b>	<b>5</b>		<b>28.758</b>		<b>3</b>		<b>6.791</b>	
<b>Subtotal de convenios con incremento en %</b>	<b>4</b>	<b>80,00%</b>	<b>24.258</b>	<b>84,35%</b>	<b>3</b>	<b>100,00%</b>	<b>6.791</b>	<b>100,00%</b>
Menor que 1%	2	40,00%	8.458	29,41%		0,00%		0,00%
Igual ao 1%		0,00%		0,00%		0,00%		0,00%
Maior que 1% e menor ou igual que 1,5%	1	20,00%	15.600	54,25%	2	66,67%	4.366	64,29%
Maior que 1,5% e menor ou igual ao 2%		0,00%		0,00%	1	33,33%	2.425	35,71%
Maior que 2% e menor ou igual ao 2,5%		0,00%		0,00%		0,00%		0,00%
Maior que 2,5% e menor ou igual ao 3%	1	20,00%	200	0,70%		0,00%		0,00%
Maior que 3% e menor ou igual ao 3,5%		0,00%		0,00%		0,00%		0,00%
Maior que 3,5% e menor ou igual ao 4%		0,00%		0,00%		0,00%		0,00%
Superior ao 4%		0,00%		0,00%		0,00%		0,00%

Fonte: Consello Galego de Relacións Laborais. Elaboración propia.

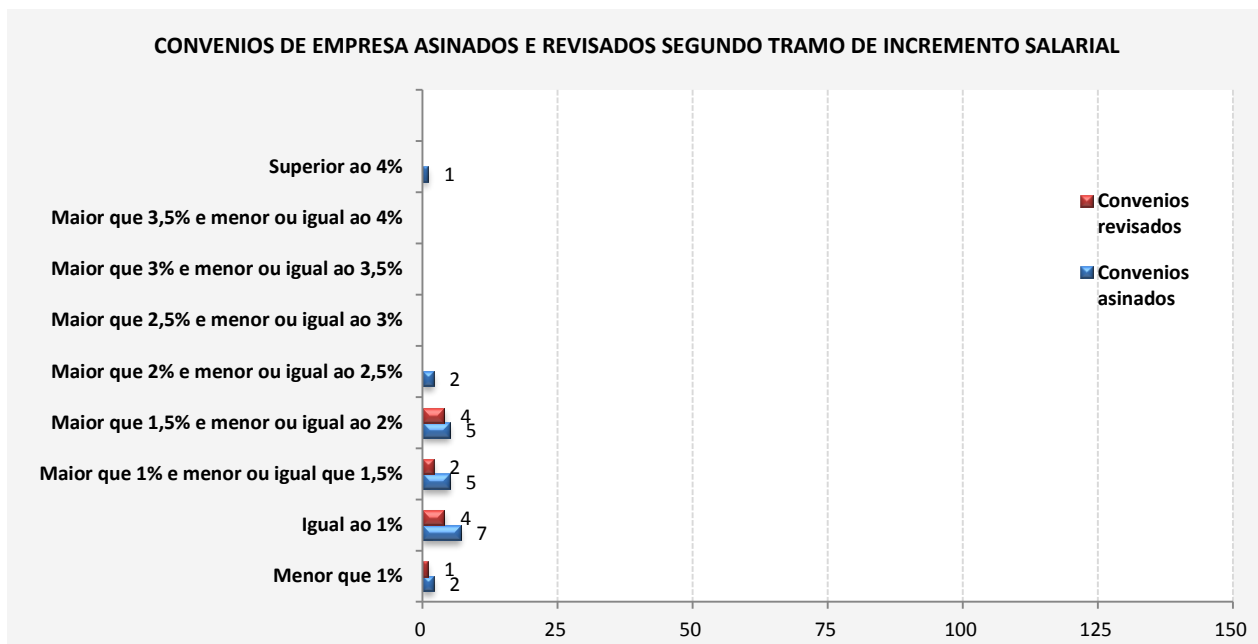




**CONVENIOS DE EMPRESA ASINADOS E REVISADOS**  
**Por tramo de aumento salarial pactado. Incremento final**  
**Porcentaxe sobre o total de empresa negociado. Galicia. Abril 2017**

Aumento salarial	CONVENIOS DE EMPRESA ASINADOS				CONVENIOS DE EMPRESA REVISADOS			
	Convenios Empresa	% sobre o total	Traballad.	% sobre o total	Revisións Empresa	% sobre o total	Traballad.	% sobre o total
<b>Total convenios empresa</b>	<b>35</b>		<b>2.816</b>		<b>12</b>		<b>1.220</b>	
<b>Subtotal de convenios con incremento en %</b>	<b>22</b>	<b>62,86%</b>	<b>1.903</b>	<b>67,58%</b>	<b>11</b>	<b>91,67%</b>	<b>1.213</b>	<b>99,43%</b>
Menor que 1%	2	5,71%	127	4,51%	1	8,33%	365	29,92%
Igual ao 1%	7	20,00%	1.165	41,37%	4	33,33%	87	7,13%
Maior que 1% e menor ou igual que 1,5%	5	14,29%	111	3,94%	2	16,67%	39	3,20%
Maior que 1,5% e menor ou igual ao 2%	5	14,29%	321	11,40%	4	33,33%	722	59,18%
Maior que 2% e menor ou igual ao 2,5%	2	5,71%	157	5,58%	0	0,00%	0	0,00%
Maior que 2,5% e menor ou igual ao 3%	0	0,00%	0	0,00%	0	0,00%	0	0,00%
Maior que 3% e menor ou igual ao 3,5%	0	0,00%	0	0,00%	0	0,00%	0	0,00%
Maior que 3,5% e menor ou igual ao 4%	0	0,00%	0	0,00%	0	0,00%	0	0,00%
Superior ao 4%	1	2,86%	22	0,78%	0	0,00%	0	0,00%

Fonte: Consello Galego de Relacións Laborais. Elaboración propia.





**CONVENIOS ASINADOS E REVISADOS CON CLÁUSULAS DE REVISIÓN SALARIAL  
ABRIL 2017**

**CONVENIOS COLECTIVOS ASINADOS CON CLÁUSULA DE REVISIÓN SALARIAL**

		EMPRESA		SECTOR		TOTAL	
		Nº	%	Nº	%	Nº	%
<b>C. AUTÓNOMA / INTERPROV. C.A</b>	Nº CONVENIOS	0	0,00%	0	0,00%	0	<b>0,00%</b>
	Nº TRABALLAD.	0	0,00%	0	0,00%	0	<b>0,00%</b>
<b>A CORUÑA</b>	Nº CONVENIOS	0	0,00%	0	0,00%	0	<b>0,00%</b>
	Nº TRABALLAD.	0	0,00%	0	0,00%	0	<b>0,00%</b>
<b>LUGO</b>	Nº CONVENIOS	1	14,29%			1	<b>14,29%</b>
	Nº TRABALLAD.	30	11,54%			30	<b>11,54%</b>
<b>OURENSE</b>	Nº CONVENIOS	0	0,00%	0	0,00%	0	<b>0,00%</b>
	Nº TRABALLAD.	0	0,00%	0	0,00%	0	<b>0,00%</b>
<b>PONTEVEDRA</b>	Nº CONVENIOS	3	20,00%			3	<b>20,00%</b>
	Nº TRABALLAD.	684	33,32%			684	<b>33,32%</b>
<b>GALICIA</b>	Nº CONVENIOS	<b>4</b>	<b>11,43%</b>	<b>0</b>	<b>0,00%</b>	<b>4</b>	<b>10,00%</b>
	Nº TRABALLAD.	<b>714</b>	<b>25,36%</b>	<b>0</b>	<b>0,00%</b>	<b>714</b>	<b>2,26%</b>

Fonte: Consello Galego de Relacións Laborais. Elaboración propia.

**CONVENIOS COLECTIVOS REVISADOS CON CLÁUSULA DE REVISIÓN SALARIAL**

		EMPRESA		SECTOR		TOTAL	
		Nº	%	Nº	%	Nº	%
<b>C. AUTÓNOMA / INTERPROV. C.A</b>	Nº CONVENIOS	0	0,00%	0	0,00%	0	<b>0,00%</b>
	Nº TRABALLAD.	0	0,00%	0	0,00%	0	<b>0,00%</b>
<b>A CORUÑA</b>	Nº CONVENIOS	1	25,00%			1	<b>25,00%</b>
	Nº TRABALLAD.	22	10,43%			22	<b>10,43%</b>
<b>LUGO</b>	Nº CONVENIOS						
	Nº TRABALLAD.						
<b>OURENSE</b>	Nº CONVENIOS	0	0,00%			0	<b>0,00%</b>
	Nº TRABALLAD.	0	0,00%			0	<b>0,00%</b>
<b>PONTEVEDRA</b>	Nº CONVENIOS	1	20,00%	1	100,00%	2	<b>33,33%</b>
	Nº TRABALLAD.	17	16,35%	3.500	100,00%	3.517	<b>97,59%</b>
<b>GALICIA</b>	Nº CONVENIOS	<b>2</b>	<b>16,67%</b>	<b>1</b>	<b>33,33%</b>	<b>3</b>	<b>20,00%</b>
	Nº TRABALLAD.	<b>39</b>	<b>3,20%</b>	<b>3.500</b>	<b>51,54%</b>	<b>3.539</b>	<b>44,18%</b>

Fonte: Consello Galego de Relacións Laborais. Elaboración propia.





**COMPARATIVA CONVENIOS ASINADOS CON CLÁUSULAS DE REVISIÓN SALARIAL  
ABRIL 2017 - ABRIL 2016 - ABRIL 2015**

**CONVENIOS COLECTIVOS ASINADOS CON CLÁUSULA DE REVISIÓN SALARIAL  
ABRIL 2017**

		EMPRESA		SECTOR		TOTAL	
		Nº	%	Nº	%	Nº	%
C. AUTÓNOMA/ INTERPROV. C.A.	Nº CONVENIOS	0	0,00%	0	0,00%	0	0,00%
	Nº TRABALLAD.	0	0,00%	0	0,00%	0	0,00%
A CORUÑA	Nº CONVENIOS	0	0,00%	0	0,00%	0	0,00%
	Nº TRABALLAD.	0	0,00%	0	0,00%	0	0,00%
LUGO	Nº CONVENIOS	1	14,29%			1	14,29%
	Nº TRABALLAD.	30	11,54%			30	11,54%
OURENSE	Nº CONVENIOS	0	0,00%	0	0,00%	0	0,00%
	Nº TRABALLAD.	0	0,00%	0	0,00%	0	0,00%
PONTEVEDRA	Nº CONVENIOS	3	20,00%			3	20,00%
	Nº TRABALLAD.	684	33,32%			684	33,32%
GALICIA	Nº CONVENIOS	4	11,43%	0	0,00%	4	10,00%
	Nº TRABALLAD.	714	25,36%	0	0,00%	714	2,26%

Fonte: Consello Galego de Relacións Laborais. Elaboración propia.

**CONVENIOS COLECTIVOS ASINADOS CON CLÁUSULA DE REVISIÓN SALARIAL  
ABRIL 2016**

		EMPRESA		SECTOR		TOTAL	
		Nº	%	Nº	%	Nº	%
C. AUTÓNOMA/ INTERPROV. C.A.	Nº CONVENIOS						
	Nº TRABALLAD.						
A CORUÑA	Nº CONVENIOS	2	20,00%			2	20,00%
	Nº TRABALLAD.	396	38,15%			396	38,15%
LUGO	Nº CONVENIOS	0	0,00%			0	0,00%
	Nº TRABALLAD.	0	0,00%			0	0,00%
OURENSE	Nº CONVENIOS	0	0,00%			0	0,00%
	Nº TRABALLAD.	0	0,00%			0	0,00%
PONTEVEDRA	Nº CONVENIOS	1	6,67%	2	100,00%	3	17,65%
	Nº TRABALLAD.	93	1,36%	2.395	100,00%	2.488	26,94%
GALICIA	Nº CONVENIOS	3	9,38%	2	100,00%	5	14,71%
	Nº TRABALLAD.	489	6,09%	2.395	100,00%	2.884	27,67%

Fonte: Consello Galego de Relacións Laborais. Elaboración propia.

**CONVENIOS COLECTIVOS ASINADOS CON CLÁUSULA DE REVISIÓN SALARIAL  
ABRIL 2015**

		EMPRESA		SECTOR		TOTAL	
		Nº	%	Nº	%	Nº	%
C. AUTÓNOMA/ INTERPROV. C.A.	Nº CONVENIOS	1	33,33%	0	0,00%	1	25,00%
	Nº TRABALLAD.	66	44,59%	0	0,00%	66	7,53%
A CORUÑA	Nº CONVENIOS	2	20,00%	0	0,00%	2	18,18%
	Nº TRABALLAD.	31	4,25%	0	0,00%	31	1,23%
LUGO	Nº CONVENIOS			0	0,00%	0	0,00%
	Nº TRABALLAD.			0	0,00%	0	0,00%
OURENSE	Nº CONVENIOS	1	20,00%	0	0,00%	1	16,67%
	Nº TRABALLAD.	19	8,23%	0	0,00%	19	3,01%
PONTEVEDRA	Nº CONVENIOS	4	26,67%			4	26,67%
	Nº TRABALLAD.	773	52,76%			773	52,76%
GALICIA	Nº CONVENIOS	8	24,24%	0	0,00%	8	21,62%
	Nº TRABALLAD.	889	34,54%	0	0,00%	889	14,75%

Fonte: Consello Galego de Relacións Laborais. Elaboración propia.



**COMPARATIVA CONVENIOS REVISADOS CON CLÁUSULAS DE REVISIÓN SALARIAL  
ABRIL 2017 - ABRIL 2016 - ABRIL 2015**

**CONVENIOS COLECTIVOS REVISADOS CON CLÁUSULA DE REVISIÓN SALARIAL  
ABRIL 2017**

		EMPRESA		SECTOR		TOTAL	
		Nº	%	Nº	%	Nº	%
<b>C. AUTÓNOMA / INTERPROV. C.A.</b>	Nº CONVENIOS	0	0,00%	0	0,00%	0	<b>0,00%</b>
	Nº TRABALLAD.	0	0,00%	0	0,00%	0	<b>0,00%</b>
<b>A CORUÑA</b>	Nº CONVENIOS	1	25,00%			1	<b>25,00%</b>
	Nº TRABALLAD.	22	10,43%			22	<b>10,43%</b>
<b>LUGO</b>	Nº CONVENIOS						
	Nº TRABALLAD.						
<b>OURENSE</b>	Nº CONVENIOS	0	0,00%			0	<b>0,00%</b>
	Nº TRABALLAD.	0	0,00%			0	<b>0,00%</b>
<b>PONTEVEDRA</b>	Nº CONVENIOS	1	20,00%	1	100,00%	2	<b>33,33%</b>
	Nº TRABALLAD.	17	16,35%	3.500	100,00%	3.517	<b>97,59%</b>
<b>GALICIA</b>	Nº CONVENIOS	2	16,67%	1	33,33%	3	<b>20,00%</b>
	Nº TRABALLAD.	39	3,20%	3.500	51,54%	3.539	<b>44,18%</b>

Fonte: Consello Galego de Relacións Laborais. Elaboración propia.

**CONVENIOS COLECTIVOS REVISADOS CON CLÁUSULA DE REVISIÓN SALARIAL  
ABRIL 2016**

		EMPRESA		SECTOR		TOTAL	
		Nº	%	Nº	%	Nº	%
<b>C. AUTÓNOMA / INTERPROV. C.A.</b>	Nº CONVENIOS						
	Nº TRABALLAD.						
<b>A CORUÑA</b>	Nº CONVENIOS	0	0,00%			0	<b>0,00%</b>
	Nº TRABALLAD.	0	0,00%			0	<b>0,00%</b>
<b>LUGO</b>	Nº CONVENIOS	1	33,33%			1	<b>33,33%</b>
	Nº TRABALLAD.	19	15,32%			19	<b>15,32%</b>
<b>OURENSE</b>	Nº CONVENIOS						
	Nº TRABALLAD.						
<b>PONTEVEDRA</b>	Nº CONVENIOS	0	0,00%			0	<b>0,00%</b>
	Nº TRABALLAD.	0	0,00%			0	<b>0,00%</b>
<b>GALICIA</b>	Nº CONVENIOS	1	20,00%			1	<b>20,00%</b>
	Nº TRABALLAD.	19	6,81%			19	<b>6,81%</b>

Fonte: Consello Galego de Relacións Laborais. Elaboración propia.

**CONVENIOS COLECTIVOS REVISADOS CON CLÁUSULA DE REVISIÓN SALARIAL  
ABRIL 2015**

		EMPRESA		SECTOR		TOTAL	
		Nº	%	Nº	%	Nº	%
<b>C. AUTÓNOMA / INTERPROV. C.A.</b>	Nº CONVENIOS			0	0,00%	0	<b>0,00%</b>
	Nº TRABALLAD.			0	0,00%	0	<b>0,00%</b>
<b>A CORUÑA</b>	Nº CONVENIOS						
	Nº TRABALLAD.						
<b>LUGO</b>	Nº CONVENIOS	0	0,00%			0	<b>0,00%</b>
	Nº TRABALLAD.	0	0,00%			0	<b>0,00%</b>
<b>OURENSE</b>	Nº CONVENIOS	1	100,00%			1	<b>100,00%</b>
	Nº TRABALLAD.	395	100,00%			395	<b>100,00%</b>
<b>PONTEVEDRA</b>	Nº CONVENIOS	0	0,00%			0	<b>0,00%</b>
	Nº TRABALLAD.	0	0,00%			0	<b>0,00%</b>
<b>GALICIA</b>	Nº CONVENIOS	1	20,00%	0	0,00%	1	<b>16,67%</b>
	Nº TRABALLAD.	395	69,18%	0	0,00%	395	<b>24,07%</b>

Fonte: Consello Galego de Relacións Laborais. Elaboración propia.



Convenios colectivos asinados con cláusula de revisión salarial. Galicia. Abril 2017

	EMPRESA		SECTOR		TOTAL	
	Núm.	%	Núm.	%	Núm.	%
<b>C. Autónoma / Interprov. C.A.</b>						
Núm. Convenios	0	0,00%	0	0,00%	<b>0</b>	<b>0,00%</b>
Núm. Traballad.	0	0,00%	0	0,00%	<b>0</b>	<b>0,00%</b>
<i>Homes</i>						
<i>Mulleres</i>						
<b>A Coruña</b>						
Núm. Convenios	0	0,00%	0	0,00%	<b>0</b>	<b>0,00%</b>
Núm. Traballad	0	0,00%	0	0,00%	<b>0</b>	<b>0,00%</b>
<i>Homes</i>						
<i>Mulleres</i>						
<b>Lugo</b>						
Núm. Convenios	1	14,29%			<b>1</b>	<b>14,29%</b>
Núm. Traballad	30	11,54%			<b>30</b>	<b>11,54%</b>
<i>Homes</i>	23	8,85%			<b>23</b>	<b>8,85%</b>
<i>Mulleres</i>	7	2,69%			<b>7</b>	<b>2,69%</b>
<b>Ourense</b>						
Núm. Convenios	0	0,00%	0	0,00%	<b>0</b>	<b>0,00%</b>
Núm. Traballad	0	0,00%	0	0,00%	<b>0</b>	<b>0,00%</b>
<i>Homes</i>						
<i>Mulleres</i>						
<b>Pontevedra</b>						
Núm. Convenios	3	20,00%			<b>3</b>	<b>20,00%</b>
Núm. Traballad	684	33,32%			<b>684</b>	<b>33,32%</b>
<i>Homes</i>	492	23,96%			<b>492</b>	<b>23,96%</b>
<i>Mulleres</i>	192	9,35%			<b>192</b>	<b>9,35%</b>
<b>Galicia</b>						
Núm. Convenios	<b>4</b>	<b>11,43%</b>	<b>0</b>	<b>0,00%</b>	<b>4</b>	<b>10,00%</b>
Núm. Traballad	<b>714</b>	<b>25,36%</b>	<b>0</b>	<b>0,00%</b>	<b>714</b>	<b>2,26%</b>
<i>Homes</i>	<b>515</b>	<b>18,29%</b>	<b>0</b>	<b>0,00%</b>	<b>515</b>	<b>1,63%</b>
<i>Mulleres</i>	<b>199</b>	<b>7,07%</b>	<b>0</b>	<b>0,00%</b>	<b>199</b>	<b>0,63%</b>

Fonte: Consello Galego de Relacións Laborais. Elaboración propia.



Evolución dos convenios colectivos asinados con cláusula de revisión salarial  
Por provincias. Galicia. 2010 - Abril 2017

	C. Autónoma/ Interprov. C.A.		A Coruña		Lugo		Ourense		Pontevedra		Galicia	
	Nº	%	Nº	%	Nº	%	Nº	%	Nº	%	Nº	%
<b>Sector</b>												
2010	1	25,0	3	50,0	2	66,7	3	37,5	6	66,7	15	50,0
2011	0	0,0	3	100,0	4	57,1	3	33,3	2	66,7	12	46,2
2012	0	0,0	0	0,0	-	-	1	25,0	1	25,0	2	14,3
2013	0	0,0	5	45,5	0	0,0	2	33,3	5	31,3	12	29,3
2014	0	0,0	1	25,0	1	33,3	1	50,0	2	40,0	5	33,3
2015	1	33,3	0	0,0	0	0,0	0	0,0	0	0,0	1	10,0
2016	0	0,0	-	-	0	0,0	-	-	4	50,0	4	26,7
<b>abr.-17</b>	<b>0</b>	<b>0,0</b>	<b>0</b>	<b>0,0</b>	<b>-</b>	<b>-</b>	<b>0</b>	<b>0,0</b>	<b>-</b>	<b>-</b>	<b>0</b>	<b>0,0</b>
<b>Empresa</b>												
2010	4	57,1	14	46,7	12	75,0	4	40,0	18	33,3	52	44,4
2011	2	28,6	10	33,3	6	75,0	2	20,0	12	31,6	32	34,4
2012	2	40,0	8	27,6	4	40,0	1	33,3	13	23,2	28	27,2
2013	0	0,0	8	17,8	5	29,4	1	11,1	10	13,7	24	15,6
2014	1	25,0	3	7,9	3	20,0	0	0,0	5	7,4	12	9,3
2015	1	16,7	3	12,5	0	0,0	1	10,0	7	17,1	12	13,8
2016	0	0,0	6	18,2	0	0,0	1	16,7	5	11,4	12	12,0
<b>abr.-17</b>	<b>0</b>	<b>0,0</b>	<b>0</b>	<b>0,0</b>	<b>1</b>	<b>14,3</b>	<b>0</b>	<b>0,0</b>	<b>3</b>	<b>20,0</b>	<b>4</b>	<b>11,4</b>
<b>Total abril 2017</b>	<b>0</b>	<b>0,0</b>	<b>0</b>	<b>0,0</b>	<b>1</b>	<b>14,3</b>	<b>0</b>	<b>0,0</b>	<b>3</b>	<b>20,0</b>	<b>4</b>	<b>10,0</b>

Fonte: Consello Galego de Relacións Laborais. Elaboración propia.

Evolución dos convenios colectivos revisados con cláusula de revisión salarial  
Por provincias. Galicia. 2010 - Abril 2017

	C. Autónoma/ Interprov. C.A.		A Coruña		Lugo		Ourense		Pontevedra		Galicia	
	Nº	%	Nº	%	Nº	%	Nº	%	Nº	%	Nº	%
<b>Sector</b>												
2010	5	71,4	5	83,3	5	71,4	3	42,9	2	50,0	20	64,5
2011	2	50,0	4	57,1	2	66,7	2	50,0	5	71,4	15	60,0
2012	0	0,0	1	50,0	4	57,1	3	75,0	-	-	8	50,0
2013	0	0,0	-	-	-	-	-	-	1	100,0	1	33,3
2014	0	0,0	1	50,0	-	-	-	-	-	-	1	33,3
2015	0	0,0	0	0,0	1	25,0	-	-	1	50,0	2	22,2
2016	1	100,0	0	0,0	-	-	0	0,0	-	-	1	20,0
<b>abr.-17</b>	<b>0</b>	<b>0,0</b>	<b>-</b>	<b>-</b>	<b>-</b>	<b>-</b>	<b>-</b>	<b>-</b>	<b>1</b>	<b>100,0</b>	<b>1</b>	<b>33,3</b>
<b>Empresa</b>												
2010	2	50,0	4	80,0	3	60,0	-	-	1	14,3	10	47,6
2011	-	-	4	80,0	4	57,1	-	-	1	12,5	9	45,0
2012	-	-	0	0,0	2	66,7	1	50,0	2	28,6	5	35,7
2013	-	-	1	50,0	0	0,0	-	-	1	16,7	2	20,0
2014	-	-	0	0,0	3	60,0	1	50,0	1	25,0	5	41,7
2015	-	-	0	0,0	0	0,0	1	100,0	1	16,7	2	18,2
2016	-	-	0	0,0	1	33,3	-	-	1	16,7	2	18,2
<b>abr.-17</b>	<b>0</b>	<b>0,0</b>	<b>1</b>	<b>25,0</b>	<b>-</b>	<b>-</b>	<b>0</b>	<b>0,0</b>	<b>1</b>	<b>20,0</b>	<b>2</b>	<b>16,7</b>
<b>Total abril 2017</b>	<b>0</b>	<b>0,0</b>	<b>1</b>	<b>25,0</b>	<b>-</b>	<b>-</b>	<b>0</b>	<b>0,0</b>	<b>2</b>	<b>33,3</b>	<b>3</b>	<b>20,0</b>

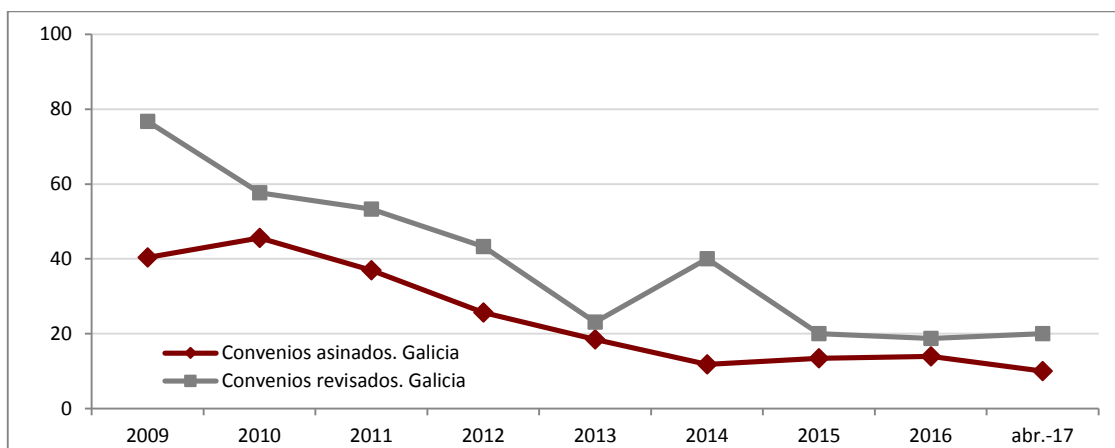
Fonte: Consello Galego de Relacións Laborais. Elaboración propia.



### CONVENIOS ASINADOS E REVISADOS CON CLÁUSULA DE REVISIÓN SALARIAL (%) PERÍODO 2009 - Abril 2017

Cláusulas revisión salarial (Porcentaxe convenios)	Período de referencia									
	2009	2010	2011	2012	2013	2014	2015	2016	abr.-17	
Convenios asinados. Galicia	40,37	45,58	36,97	25,64	18,46	11,81	13,40	13,91	10,00	
Convenios revisados. Galicia	76,71	57,69	53,33	43,33	23,08	40,00	20,00	18,75	20,00	

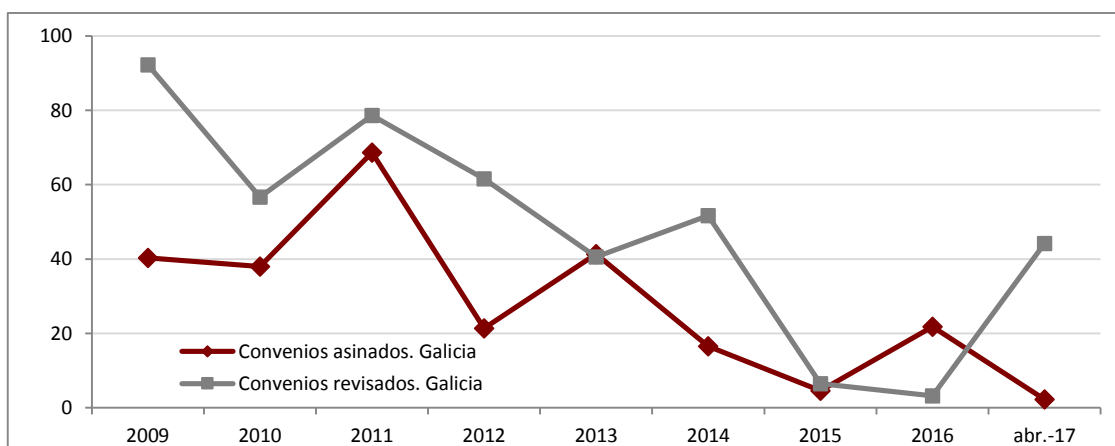
Fonte: Consello Galego de Relacións Laborais. Elaboración propia.



### PERSOAS TRABALLADORAS AFECTADAS POR CONVENIOS ASINADOS E REVISADOS CON CLÁUSULA DE REVISIÓN SALARIAL (%) PERÍODO 2009 - Abril 2017

Cláusulas revisión salarial (Porcentaxe traballad.)	Período de referencia									
	2009	2010	2011	2012	2013	2014	2015	2016	abr.-17	
Convenios asinados. Galicia	40,31	38,02	68,61	21,33	41,36	16,52	4,51	21,79	2,26	
Convenios revisados. Galicia	92,25	56,66	78,68	61,61	40,59	51,67	6,44	3,16	44,18	

Fonte: Consello Galego de Relacións Laborais. Elaboración propia.





## XORNADA PACTADA - ABRIL 2017

### Xornada pactada. Media ponderada. Abril 2017

Xornada media (horas/ano)		
Convenios de sector	Convenios de empresa	TOTAL CONVENIOS
1.779,42	1.741,39	1.776,28

Fonte: Consello Galego de Relacións Laborais. Elaboración propia.

### Abril 2017

No cálculo da xornada só se teñen en conta os convenios asinados e revisados que a regulan de xeito anual.

Dos 55 convenios asinados ou revisados no que vai de ano sinalana deste xeito 34 (o 61,8%)

Deles 5 son de sector (o 62,5% dos de sector asinados ou revisados no que vai de ano)

e 29 son de empresa (o 61,7% dos de empresa asinados ou revisados no que vai de ano)

### TOTAL CONVENIOS. Xornada media pactada. Abril 2017 POR SECTORES ECONÓMICOS E PROVINCIAS

	Agrario	Non Agrario		
		Industria	Construción	Servizos
C. AUTÓNOMA / INTERPROVINCIAIS		1695,00		1723,22
A CORUÑA		1776,00		1798,42
LUGO		1764,00	1710,00	1798,22
OURENSE		1707,04		1776,00
PONTEVEDRA		1744,38		1790,75
<b>TOTAL GALICIA</b>		<b>1726,47</b>	<b>1710,00</b>	<b>1779,70</b>

Fonte: Consello Galego de Relacións Laborais. Elaboración propia.



## COMPARATIVA XORNADA PACTADA ABRIL 2017 - ABRIL 2016 - ABRIL 2015

### Xornada pactada. Media ponderada. Abril 2017

Xornada media (horas/ano)		
Convenios de sector	Convenios de empresa	TOTAL CONVENIOS
1.779,42	1.741,39	1.776,28

Fonte: Consello Galego de Relacións Laborais. Elaboración propia. Datos a 30/04/2017

#### Abril 2017

No cálculo da xornada só se teñen en conta os convenios asinados e revisados que a regulan de xeito anual. Dos 55 convenios asinados ou revisados no que vai de ano sinalana deste xeito 34 (o 61,8%)  
Deles 5 son de sector (o 62,5% dos de sector asinados ou revisados no que vai de ano)  
e 29 son de empresa (o 61,7% dos de empresa asinados ou revisados no que vai de ano)

### Xornada pactada. Media ponderada. Abril 2016

Xornada media (horas/ano)		
Convenios de sector	Convenios de empresa	TOTAL CONVENIOS
1.752,00	1.722,96	1.729,51

Fonte: Consello Galego de Relacións Laborais. Elaboración propia. Datos a 30/04/2016

#### Abril 2016

No cálculo da xornada só se teñen en conta os convenios asinados e revisados que a regulan de xeito anual. Dos 39 convenios asinados ou revisados no que vai de ano sinalana deste xeito 33 (o 84,6%)  
Deles 2 son de sector (o 100% dos de sector asinados ou revisados no que vai de ano)  
e 31 son de empresa (o 83,8% dos de empresa asinados ou revisados no que vai de ano)

### Xornada pactada. Media ponderada. Abril 2015

Xornada media (horas/ano)		
Convenios de sector	Convenios de empresa	TOTAL CONVENIOS
1.784,91	1.748,12	1.771,28

Fonte: Consello Galego de Relacións Laborais. Elaboración propia. Datos a 30/04/2015

#### Abril 2015

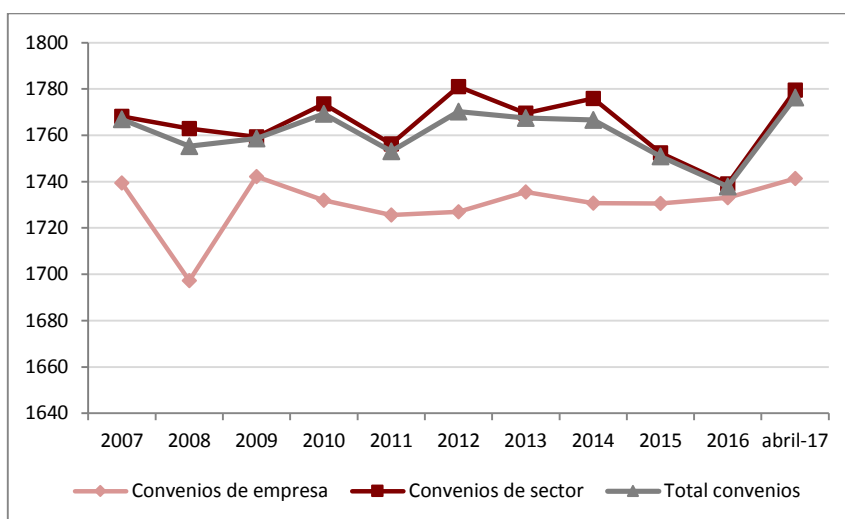
No cálculo da xornada só se teñen en conta os convenios asinados e revisados que a regulan de xeito anual. Dos 43 convenios asinados ou revisados no que vai de ano sinalana deste xeito 33 (o 76,7%)  
Deles 4 son de sector (o 80% dos de sector asinados ou revisados no que vai de ano)  
e 29 son de empresa (o 76,3% dos de empresa asinados ou revisados no que vai de ano)



Evolución da xornada media anual pactada. Galicia. 2007 - Abril 2017  
Total Convenios. Xornada media pactada

	Convenios de empresa	Convenios de sector	Total convenios
2007	1739,4	1768,2	1766,9
2008	1697,2	1762,9	1755,3
2009	1742,2	1759,3	1758,7
2010	1731,9	1773,5	1769,3
2011	1725,5	1756,3	1753,1
2012	1727,0	1781,0	1770,3
2013	1735,5	1769,5	1767,5
2014	1730,7	1775,9	1766,6
2015	1730,6	1752,4	1750,9
2016	1733,0	1738,9	1737,9
<b>abril-17</b>	<b>1741,39</b>	<b>1779,42</b>	<b>1776,28</b>

Fonte: Consello Galego de Relacións Laborais. Elaboración propia.



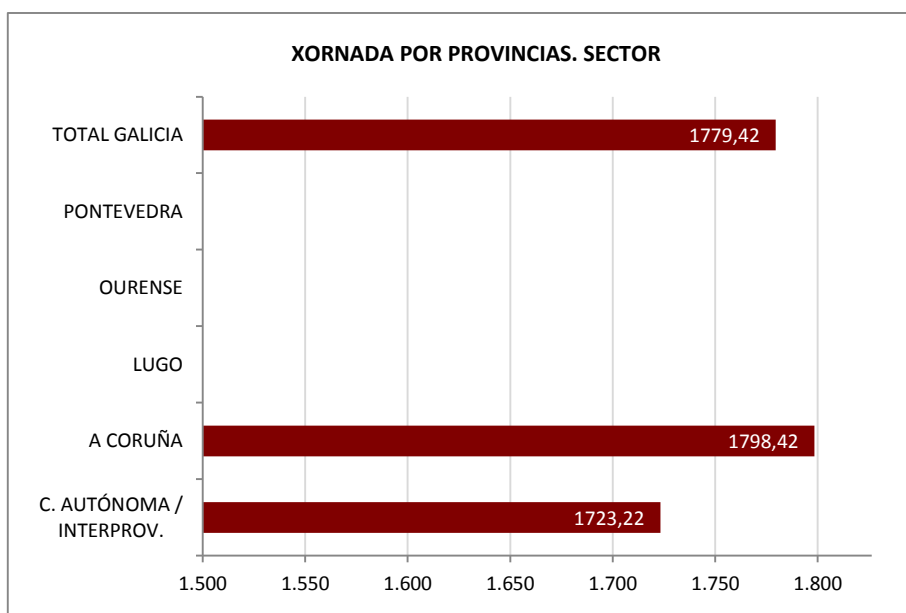
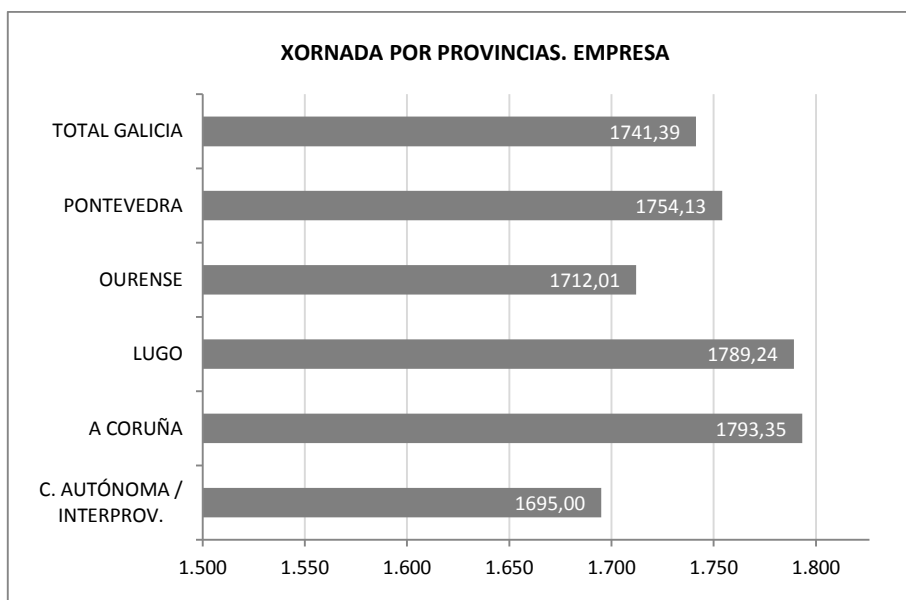




### XORNADA POR PROVINCIAS - Abril 2017

	EMPRESA	SECTOR	TOTAL
C. AUTÓNOMA / INTERPROV.	1695,00	1723,22	1721,41
A CORUÑA	1793,35	1798,42	1798,39
LUGO	1789,24	-	1789,24
OURENSE	1712,01		1712,01
PONTEVEDRA	1754,13		1754,13
<b>TOTAL GALICIA</b>	<b>1741,39</b>	<b>1779,42</b>	<b>1776,28</b>

Fonte: Consello Galego de Relacións Laborais. Elaboración propia.





## COMPARATIVA XORNADA POR PROVINCIAS ABRIL 2017 - ABRIL 2016 - ABRIL 2015

### XORNADA POR PROVINCIAS - ABRIL 2017

	EMPRESA	SECTOR	TOTAL
C. AUTÓNOMA/ INTERPROV.	1.695,00	1.723,22	1.721,41
A CORUÑA	1.793,35	1.798,42	1.798,39
LUGO	1.789,24	-	1.789,24
OURENSE	1.712,01		1.712,01
PONTEVEDRA	1.754,13		1.754,13
<b>TOTAL GALICIA</b>	<b>1.741,39</b>	<b>1.779,42</b>	<b>1.776,28</b>

Fonte: Consello Galego de Relacións Laborais. Elaboración propia.

### XORNADA POR PROVINCIAS - ABRIL 2016

	EMPRESA	SECTOR	TOTAL
C. AUTÓNOMA/ INTERPROV.	-	-	-
A CORUÑA	1.774,64	-	1.774,64
LUGO	1.778,35	-	1.778,35
OURENSE		-	
PONTEVEDRA	1.712,34	1.752,00	1.722,63
<b>TOTAL GALICIA</b>	<b>1.722,96</b>	<b>1.752,00</b>	<b>1.729,51</b>

Fonte: Consello Galego de Relacións Laborais. Elaboración propia.

### XORNADA POR PROVINCIAS - ABRIL 2015

	EMPRESA	SECTOR	TOTAL
C. AUTÓNOMA/ INTERPROV.	1.742,83	1.749,39	1.749,02
A CORUÑA	1.749,68	1.816,00	1.800,22
LUGO	1.796,53	1.800,00	1.799,33
OURENSE	1.736,08	-	1.736,08
PONTEVEDRA	1.748,61		1.748,61
<b>TOTAL GALICIA</b>	<b>1.748,12</b>	<b>1.784,91</b>	<b>1.771,28</b>

Fonte: Consello Galego de Relacións Laborais. Elaboración propia.



## COMPARATIVA XORNADA POR SECTORES E PROVINCIAS ABRIL 2017 - ABRIL 2016 - ABRIL 2015

### TOTAL CONVENIOS. Xornada media pactada. ABRIL 2017 POR SECTORES ECONÓMICOS E PROVINCIAS

	Agrario	Non Agrario		
		Industria	Construción	Servizos
C. AUTÓNOMA / INTERPROVINCIAIS		1.695,00		1.723,22
A CORUÑA		1.776,00		1.798,42
LUGO		1.764,00	1.710,00	1.798,22
OURENSE		1.707,04		1.776,00
PONTEVEDRA		1.744,38		1.790,75
<b>TOTAL GALICIA</b>		<b>1.726,47</b>	<b>1.710,00</b>	<b>1.779,70</b>

Fonte: Consello Galego de Relacións Laborais. Elaboración propia.

### TOTAL CONVENIOS. Xornada media pactada. ABRIL 2016 POR SECTORES ECONÓMICOS E PROVINCIAS

	Agrario	Non Agrario		
		Industria	Construción	Servizos
C. AUTÓNOMA / INTERPROVINCIAIS	-	-	-	-
A CORUÑA		1.766,11		1.797,72
LUGO		1.786,79		1.771,09
OURENSE				
PONTEVEDRA		1.721,76		1.745,29
<b>TOTAL GALICIA</b>		<b>1.726,27</b>		<b>1.770,43</b>

Fonte: Consello Galego de Relacións Laborais. Elaboración propia.

### TOTAL CONVENIOS. Xornada media pactada. ABRIL 2015 POR SECTORES ECONÓMICOS E PROVINCIAS

	Agrario	Non Agrario		
		Industria	Construción	Servizos
C. AUTÓNOMA / INTERPROVINCIAIS		1.826,27		1.747,32
A CORUÑA		1.758,00		1.810,46
LUGO		1.793,00		1.800,00
OURENSE		1.712,69		1.817,03
PONTEVEDRA		1.729,20		1.806,97
<b>TOTAL GALICIA</b>		<b>1.736,91</b>		<b>1.784,35</b>

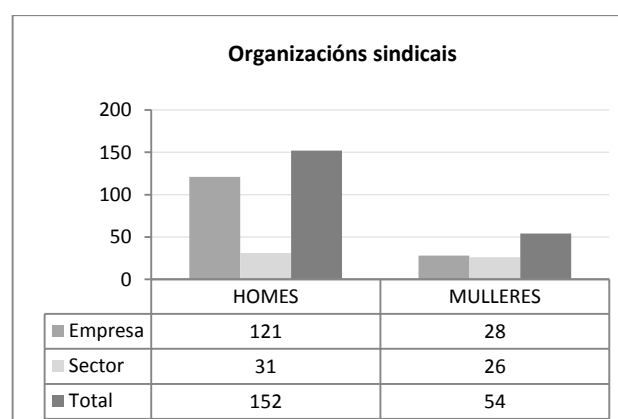
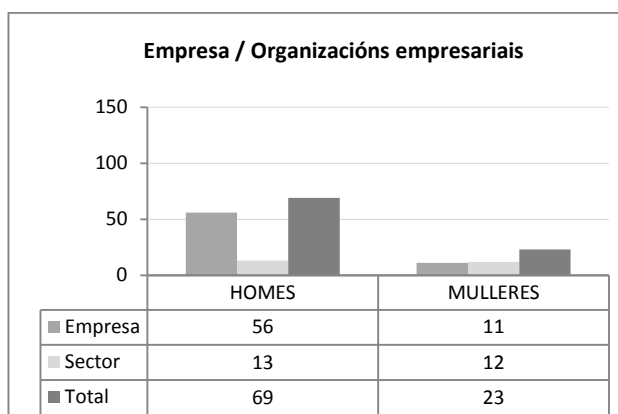
Fonte: Consello Galego de Relacións Laborais. Elaboración propia.



## CONVENIOS ASINADOS ABRIL 2017 COMPOSICIÓN DA COMISIÓN NEGOCIADORA

	EMPRESA / ORGANIZACIÓNS EMPRESARIAIS		ORGANIZACIÓNS SINDICAIS		TOTAL	
	HOMES	MULLERES	HOMES	MULLERES	HOMES	MULLERES
Empresa	56	11	121	28	177	39
Sector	13	12	31	26	44	38
<b>TOTAL</b>	<b>69</b>	<b>23</b>	<b>152</b>	<b>54</b>	<b>221</b>	<b>77</b>

Fonte: Consello Galego de Relacións Laborais. Elaboración propia



Fonte: Consello Galego de Relacións Laborais. Elaboración propia.

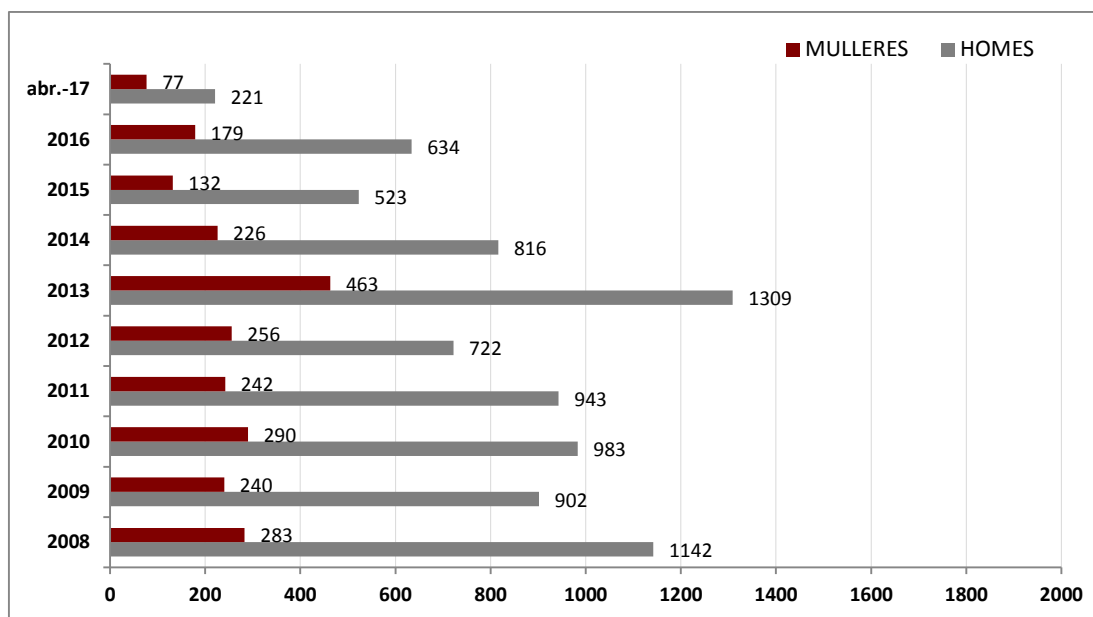
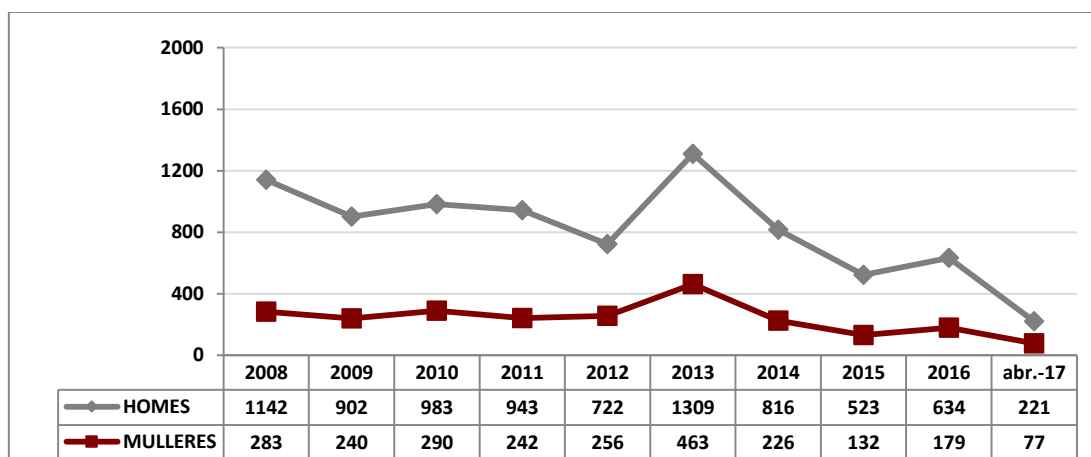
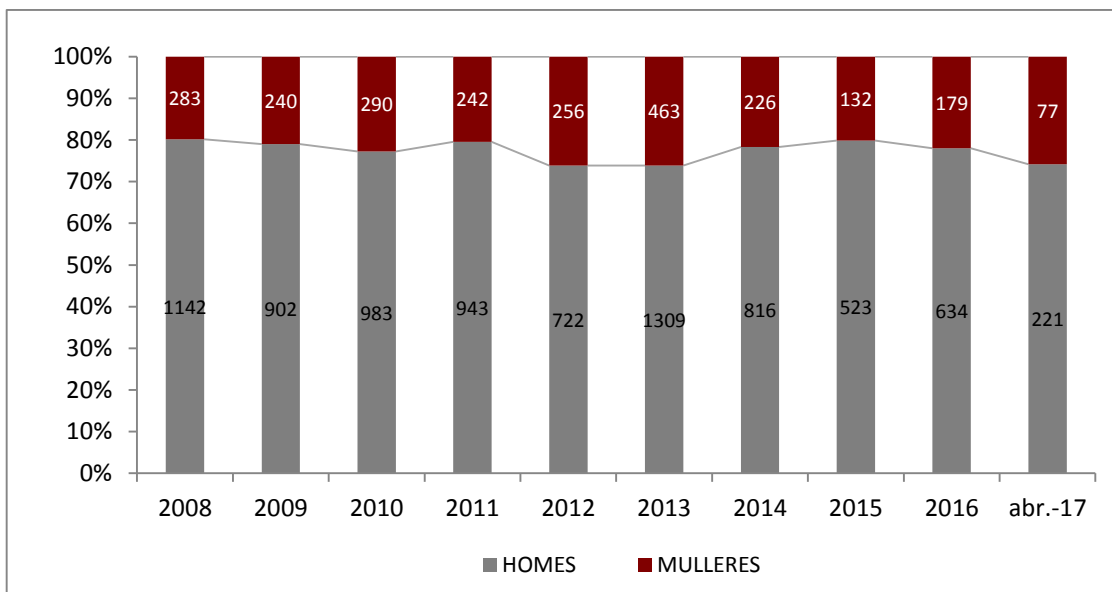


## COMPOSICIÓN DAS COMISIÓNS NEGOCIADORAS

Galicia. 2008 - Abril 2017

Sector	Empresa/ Organizacións empresariais		Organizacións sindicais		TOTAL	
	HOMES	MULLERES	HOMES	MULLERES	HOMES	MULLERES
2008	138	24	235	24	373	48
2009	90	20	149	59	239	79
2010	119	28	180	80	299	108
2011	139	35	193	46	332	81
2012	54	17	79	41	133	58
2013	162	45	218	122	380	167
2014	48	5	77	17	125	22
2015	40	8	42	22	82	30
2016	62	8	93	24	155	32
abr.-17	13	12	31	26	44	38
<b>Empresa</b>						
2008	266	61	503	174	769	235
2009	213	37	450	124	663	161
2010	207	47	477	135	684	182
2011	192	41	419	120	611	161
2012	190	50	399	148	589	198
2013	282	95	647	201	929	296
2014	224	52	467	152	691	204
2015	155	33	286	69	441	102
2016	161	42	318	105	479	147
abr.-17	56	11	121	28	177	39
<b>TOTAL</b>						
2008	404	85	738	198	1142	283
2009	303	57	599	183	902	240
2010	326	75	657	215	983	290
2011	331	76	612	166	943	242
2012	244	67	478	189	722	256
2013	444	140	865	323	1309	463
2014	272	57	544	169	816	226
2015	195	41	328	91	523	132
2016	223	50	411	129	634	179
abr-17	69	23	152	54	221	77

Fonte: Consello Galego de Relacións Laborais. Elaboración propia



Fonte: Consello Galego de Relacións Laborais. Elaboración propia.



Convenios colectivos asinados con cláusulas sobre o Plan de Igualdade. Galicia. Abril 2017

	EMPRESA		SECTOR		TOTAL	
	Núm.	%	Núm.	%	Núm.	%
<b>C. Autónoma / Interprov. C.A.</b>						
Núm. Convenios	0	0,00%	1	100,00%	1	50,00%
Núm. Traballad.	0	0,00%	4.500	100,00%	4.500	98,55%
<i>Homes</i>			1.125	25,00%	1.125	24,64%
<i>Mulleres</i>			3.375	75,00%	3.375	73,92%
<b>A Coruña</b>						
Núm. Convenios	2	25,00%	0	0,00%	2	20,00%
Núm. Traballad	49	13,39%	0	0,00%	49	0,21%
<i>Homes</i>	20	5,46%			20	0,09%
<i>Mulleres</i>	29	7,92%			29	0,12%
<b>Lugo</b>						
Núm. Convenios	0	0,00%			0	0,00%
Núm. Traballad	0	0,00%			0	0,00%
<i>Homes</i>						
<i>Mulleres</i>						
<b>Ourense</b>						
Núm. Convenios	0	0,00%	0	0,00%	0	0,00%
Núm. Traballad	0	0,00%	0	0,00%	0	0,00%
<i>Homes</i>						
<i>Mulleres</i>						
<b>Pontevedra</b>						
Núm. Convenios	5	33,33%			5	33,33%
Núm. Traballad	1.404	68,39%			1.404	68,39%
<i>Homes</i>	1.139	55,48%			1.139	55,48%
<i>Mulleres</i>	265	12,91%			265	12,91%
<b>Galicia</b>						
Núm. Convenios	7	20,00%	1	20,00%	8	20,00%
Núm. Traballad	1.453	51,60%	4.500	15,65%	5.953	18,85%
<i>Homes</i>	1.159	41,16%	1.125	3,91%	2.284	7,23%
<i>Mulleres</i>	294	10,44%	3.375	11,74%	3.669	11,62%

Fonte: Consello Galego de Relacións Laborais. Elaboración propia.



## Negociación Colectiva Estatal con aplicación en Galicia. Abril 2017

(\*) Nos convenios de sector só se teñen en conta aqueles para os que non existen convenios de ámbito provincial ou autonómico en Galicia.

Convenios asinados e revisados	Convenios asinados		Convenios revisados		Total asinados e revisados	
	Nº	TRABALLADORES/AS	Nº	TRABALLADORES/AS	Nº	TRABALLADORES/AS
Empresa	8	701	5	1.985	13	2.686
Sector	5	17.018	8	20.806	13	37.824
<b>Total</b>	<b>13</b>	<b>17.719</b>	<b>13</b>	<b>22.791</b>	<b>26</b>	<b>40.510</b>

Fonte: Consello Galego de Relacións Laborais. Elaboración propia.

Incremento salarial pactado. Abril 2017	Convenios asinados		Convenios revisados		Total
	Sector	Empresa	Sector	Empresa	
		0,66	0,85	1,51	0,68

Fonte: Consello Galego de Relacións Laborais. Elaboración propia.

Incremento salarial pactado por sectores de actividade. Abril 2017	Agricultura	Industria	Construción	Servizos	Total
			1,31		0,69

Fonte: Consello Galego de Relacións Laborais. Elaboración propia.

### Convenios asinados e revisados con Cláusulas de revisión salarial. Abril 2017

	Convenios asinados					Convenios revisados			
	Nº Convenios	%	TRABALLAD.	%		Nº Convenios	%	TRABALLAD.	%
Empresa	0	0,00%	0	0,00%	Empresa	1	20,00%	11	0,55%
Sector	2	40,00%	1.999	11,75%	Sector	6	75,00%	18.835	90,53%
<b>Total</b>	<b>2</b>	<b>15,38%</b>	<b>1.999</b>	<b>11,28%</b>	<b>Total</b>	<b>7</b>	<b>53,85%</b>	<b>18.846</b>	<b>82,69%</b>

Fonte: Consello Galego de Relacións Laborais. Elaboración propia.

### Xornada pactada. Total e por sectores de actividade. Abril 2017

	Agrario	Non agrario			Total
	Agricultura	Industria	Construción	Servizos	
Empresa		1.762,59		1.786,72	1.780,43
Sector		1.674,51		1.789,99	1.769,53
<b>Total</b>		<b>1.762,10</b>		<b>1.789,28</b>	<b>1.770,28</b>

Fonte: Consello Galego de Relacións Laborais. Elaboración propia.